



Rodinný dům 5+kk

180 m², Praha-západ, Horoměřice, K Lesu

Pronajato





Rodinný dům 5+kk

180 m², Praha-západ, Horoměřice, K Lesu

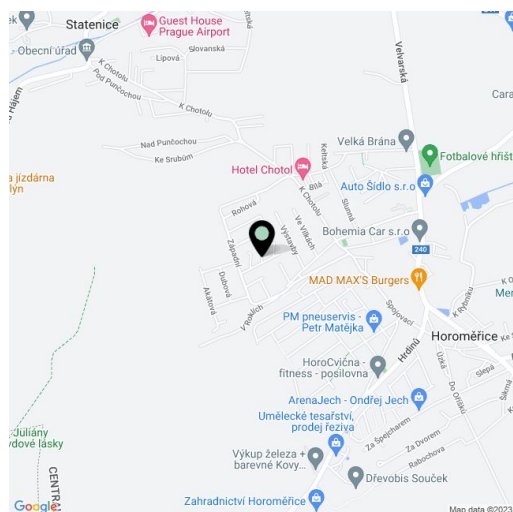
Pronajato

Pozemek	304 m ²
Parkování	Parkování v garáži + jedno místo na pozemku.
Garáž	Ano
Sklep	-
PENB	G
Referenční číslo	24260
K dispozici od	Ihned

Příjemný nezařízený rodinný dům se zahradou situovaný v klidné rezidenční čtvrti Horoměřice. Lokalita v blízkém dosahu občanské vybavenosti a mezinárodních škol ISP nebo Riverside School, s rychlou dostupností na letiště (8 km) a ke stanicím metra Bořislavka a Dejvická.

V přízemí domu se nachází obývací pokoj s plně vybaveným kuchyňským koutem se vstupem do zahrady s terasou, koupelna se sprchovým koutem a toaletou, velká šatna, vstupní předsíň a komora. V patře jsou 4 ložnice a koupelna s vanou, sprchovým koutem, dvěma umyvadly a toaletou.

Plovoucí podlahy a dlažba, podlahové topení v kuchyni a koupelnách, francouzská okna, žaluzie, alarm, satelitní TV připojení, vestavěné úložné prostory. Poplatky za služby a zálohy na energie 5.000 Kč/měs. Dům lze pronajmout jako zařízený i nezařízený. K dispozici od února 2017.

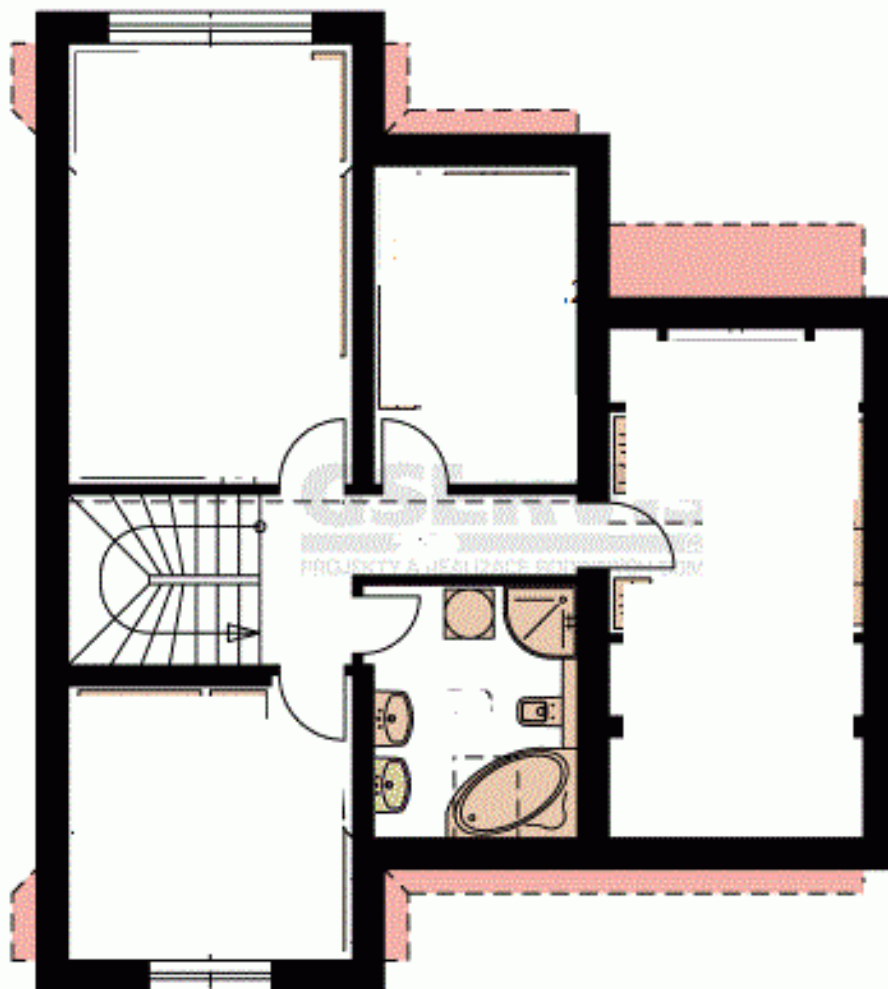




Rodinný dům 5+kk

180 m², Praha-západ, Horoměřice, K Lesu

Pronajato





Rodinný dům 5+kk

180 m², Praha-západ, Horoměřice, K Lesu

Pronajato

