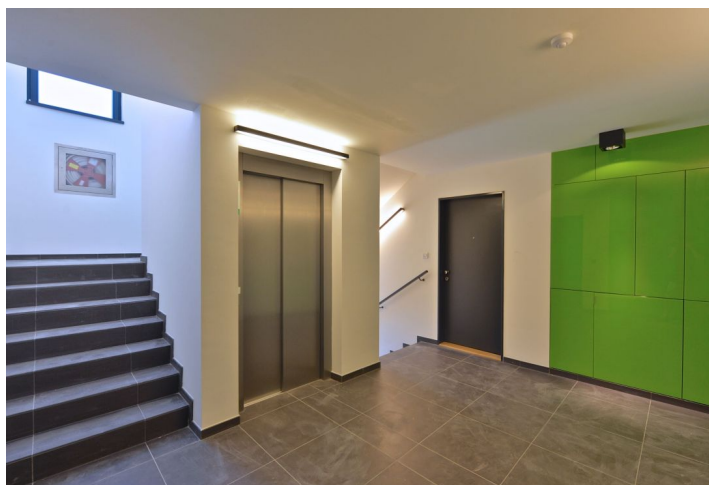




Byt 2+kk

66 m², Praha 8, Libeň

Prodáno



**Byt 2+kk**66 m², Praha 8, Libeň**Prodáno**

Celková plocha	74 m ²
Podlahová plocha*	66 m ²
Terasa	8 m ²
Parkování	Parkovací stání k dokoupení
Garáž	Ano
Sklep	Ano
PENB	G
Referenční číslo	24235

Nový byt s balkonem situovaný ve 4.NP druhé fáze jedinečného rezidenčního komplexu v nábřežní čtvrti na pomezí Karlína a Libně. Svým rezidentům nabídne absolutní soukromí, krásné výhledy na řeku, množství zeleně a přitom snadnou dostupnost do centra města.

Interiér bytu nabízí vstupní halu s prostorem pro vestavěné skříně, otevřený koncept západně orientovaného obývacího pokoje, jídelny a kuchyně s balkonem, ložnici, koupelnu s toaletou a technickou místnost. Garážové parkovací stání a sklep za příplatek.

Interiér 66,4 m², balkón 7,5 m².

Fotografie pocházejí z typově shodného bytu v projektu.

* Výměra jednotky dle občanského zákoníku.

Plocha je tvořena součtem celé plochy jednotky a ohraničená obvodovými zdmi.



Byt 2+kk

66 m², Praha 8, Libeň

Prodáno

