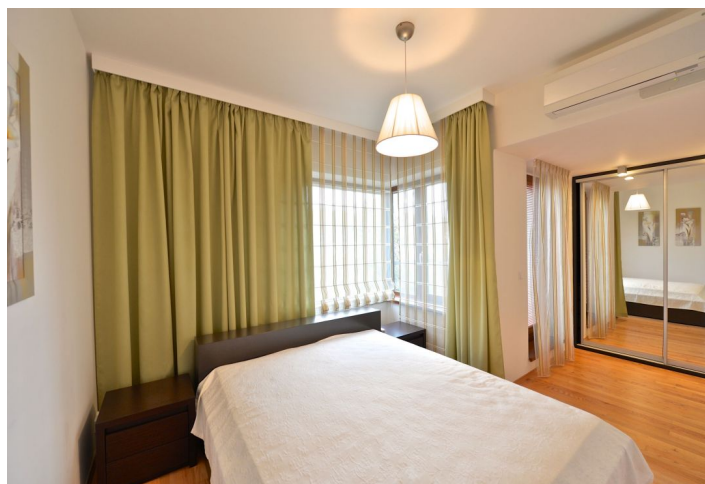
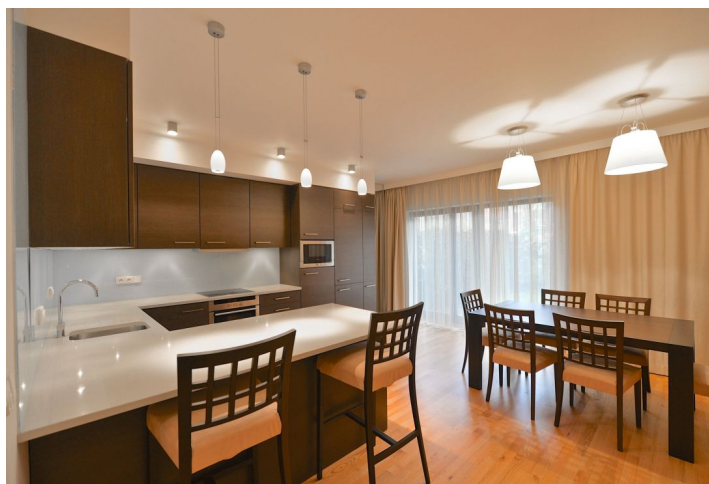




## Rodinný dům 4+1

181 m<sup>2</sup>, Praha-západ, Statenice, Zelená

Prodáno





## Rodinný dům 4+1

181 m<sup>2</sup>, Praha-západ, Statenice, Zelená

Prodáno

Pozemek	135 m <sup>2</sup>
Zastavěná plocha	75 m <sup>2</sup>
Zahrada	60 m <sup>2</sup>
Parkování	1 garážové + 1 venkovní parkovací stání
Garáž	Ano
Sklep	-
PENB	C
Referenční číslo	24182

Řadový rodinný dům se zahradou a výhledem na vzrostlé stromy je součástí rezidenčního projektu Statenický Mlýn, situovaného v malebné přírodní lokalitě v údolí Únětického potoka, 15 minut jízdy autem od centra Prahy.

Dispozice přízemí nabízí prostornou kuchyni vybavenou kamennou pracovní deskou a kvalitními vestavěnými spotřebiči, s jídelním prostorem a vstupem na terasu a zahrádku, ze které je výhled na údolí a potůček. Toto podlaží zahrnuje dále komoru, samostatnou toaletu a garáž. V prvním patře se nachází obývací pokoj s balkonem a velkými okny, ložnice s vestavěnými skříněmi, koupelna a technická místnost / prádelna. V posledním patře je umístěna velká klimatizovaná ložnice s terasou s krásným výhledem do zeleně, pracovna s další terasou a hlavní koupelna s vanou, sprchovým koutem a toaletou.

K vybavení patří dřevěné **dubové podlahy**, velkoformátová dlažba a obklady, dřevěná eurookna, vestavěné skříně, plynový kotel. Celý areál je hlídán **kamerovým systémem s ostrahou, včetně napojení na PCO**. Kupní cena zahrnuje veškerý na míru zhotovený nábytek od italských a německých výrobců, vyobrazený na fotografiích.

Obyvatelům jsou v místě k dispozici potraviny, fitness centrum (bezplatně k dispozici pouze rezidentům), kosmetický salon, dětské hřiště, restaurace s jezírkem, mateřská školka, v blízkosti i mezinárodní škola. Výborná dopravní dostupnost na letiště Václava Havla i do centra Prahy - 15 minut autem na stanici metra Dejvická. Nedaleko domu je situovaná zastávka příměstského autobusu.

Interiér 181 m<sup>2</sup>, zastavěná plocha 75 m<sup>2</sup>, zahrada 60 m<sup>2</sup>, pozemek 135 m<sup>2</sup>.

