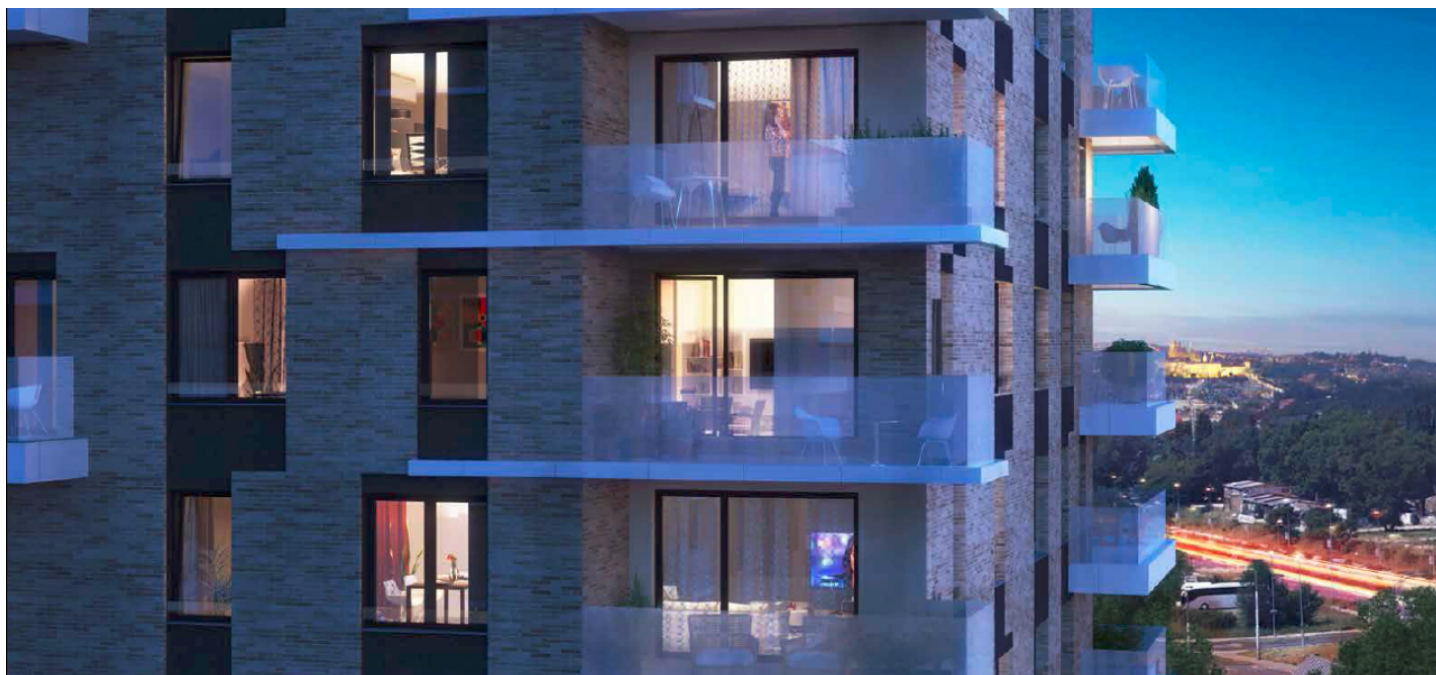




Byt 3+kk

91 m², Praha 8, Karlín, Nekvasilova

Prodáno





Byt 3+kk

91 m², Praha 8, Karlín, Nekvasilova

Prodáno

Celková plocha	102 m ²
Podlahová plocha*	91 m ²
Balkón	11 m ²
Parkování	1 garážové parkovací stání
Garáž	Ano
Sklep	Ano
PENB	G
Referenční číslo	24139

Nový byt s balkonem v 8. nadzemním podlaží projektu Karlín Park, nově vznikajícího souboru tří rezidenčních budov s kamerovým systémem a podzemním parkováním, situované v rychle se rozvíjející části Prahy 8 – Karlín, pouhé dva bloky od stanice metra B – Invalidovna.

Dispozice bytu se bude skládat z obývacího pokoje s kuchyní, jídelnou a balkonem, 2 ložnic, koupelny s vanou a toaletou, samostatné toalety, komory a předstíň. Možnost spojení bytu s vedlejší jednotkou a vytvoření dispozice 5+kk.

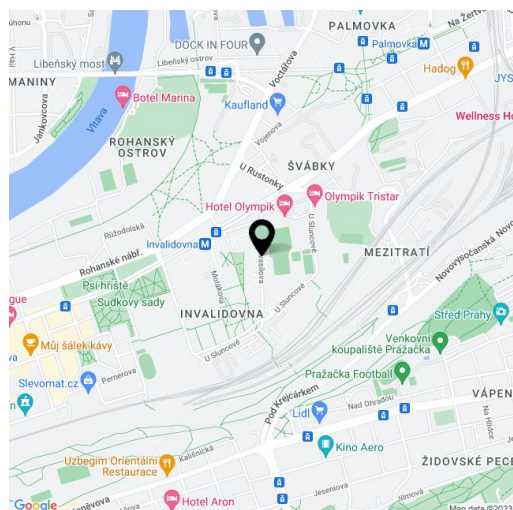
K vybavení budou patřit **dřevěné podlahy**, velkoformátová keramická dlažba a obklady, francouzská okna, koupelnová sanita a zařizovací předměty Hüppe, Villeroy & Boch nebo Vítro Concept, videotelefon, centrální podlahové vytápění. Kupní cena zahrnuje **1 parkovací stání v podzemní garáži a sklep**.

Lokalita v rychlém dosahu centra a veškerých služeb, v dochozí vzdálenosti parku na Karlínském náměstí či Vrchu Vítkov. Nedaleko se nachází tenisové kurty, několik fitness center, squash, restaurace.

Prodej formou postoupení smlouvy budoucí kupní.

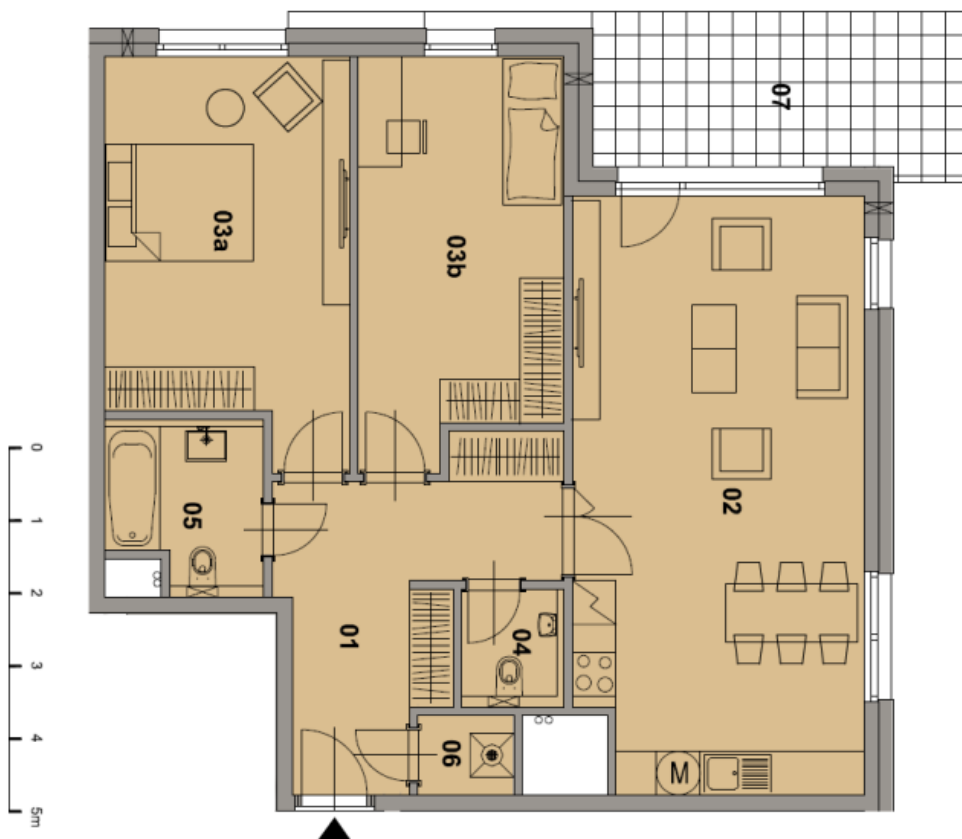
Předpokládané dokončení Q4 2017.

Interiér 90,90 m², balkon 11,47 m², sklep 3,63 m².



* Výměra jednotky dle občanského zákoníku.

Plocha je tvořena součtem celé plochy jednotky a ohraničená obvodovými zdmi.

**Byt 3+kk**91 m², Praha 8, Karlín, Nekvasilova**Prodáno**

NÁZEV MÍSTNOSTI NAME OF ROOMS	PLOCHA m ² AREA m ²
01 chodba hall	12,26
02 obývací pokoj + kuchyňský kout living room + kitchen	32,11
03a pokoj room	17,14
03b pokoj room	14,79
04 WC toilet	2,28
05 koupelna + WC bathroom + toilet	4,74
06 komora lumber room	1,47
MÍSTNOSTI CELKEM TOTAL AREA OF ROOMS	84,79
07 balkon balcony	11,47
BYT CELKEM TOTAL AREA OF FLAT	96,26