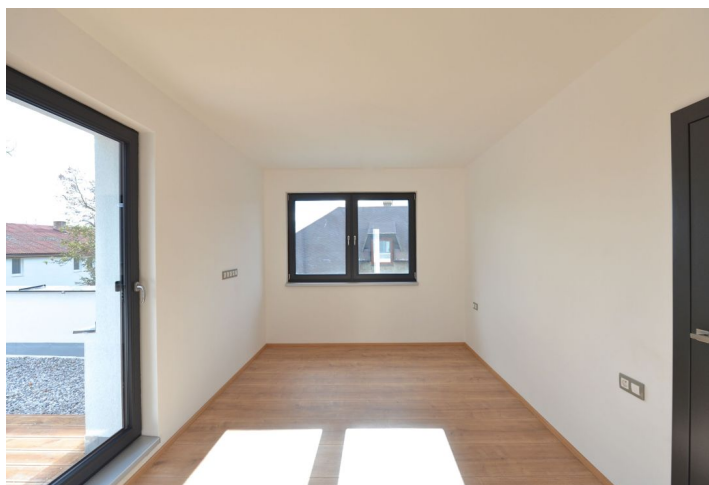




Rodinný dům 7+kk

282 m², Praha 5, Slivenec, Na Čisté

Prodáno





Rodinný dům 7+kk

282 m², Praha 5, Slivenec, Na Čisté

Prodáno

Celková plocha	282 m ²
Pozemek	550 m ²
Zastavěná plocha	125 m ²
Zahrada	425 m ²
Podlahová plocha	232 m ²
Terasa	50 m ²
Parkování	1 garážové a 1 venkovní parkovací stání
Garáž	Ano
Sklep	-
PENB	B
Referenční číslo	24102

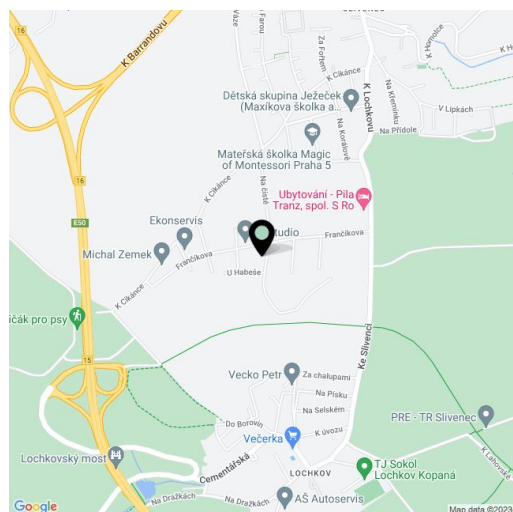
Novostavba nízkoenergetického rodinného domu s krbem, slunným interiérem a terasou, situovaného ve velice klidné a tiché ulici v Praze 5 - Slivenci. Lokalita nabízí základní občanskou vybavenost, blízkost přírody a dobrou dostupnost do centra Prahy i na letiště.

Dominantou přízemí je obývací pokoj s krbem, přípravou pro kuchyňskou linku a **velkoplošnými posuvnými okny** vedoucími na terasu a dále do zahrady. Ve stejném podlaží se nachází také ložnice pro hosty, koupelna se sprchou a toaletou, technické zázemí, komora, předsiň s prostorem pro vestavěné skříně a **garáž pro 1 vůz**. První patro se skládá ze 3 ložnic (jedna z nich s přístupem na terasu), koupelny s vanou a sprchovým koutem, samostatné toalety, šatny a komory.

K vybavení patří kvalitní plovoucí podlahy, plastová okna s trojskly, **bezfalcové interiérové dveře**, podlahové vytápění, elektrický kotel, příprava pro bezpečnostní systém, SDK podhledy s bodovým osvětlením. Kolaudace proběhla v roce 2016. 1 garážové a 1 venkovní parkovací stání.

Ve Slivenci je k dispozici mateřská a základní škola, tenisová hala, restaurace, kavárny a další služby. Dům se nachází 5 minut chůze od zastávky MHD s přímým spojením na Anděl. Dobrou dopravní obslužnost zajišťuje též nedaleký nájezd na Pražský okruh a na dálnice D5 a D1.

Interiér 182 m², terasa 50 m², zastavěná plocha 125 m², zahrada 425 m², pozemek 550 m².

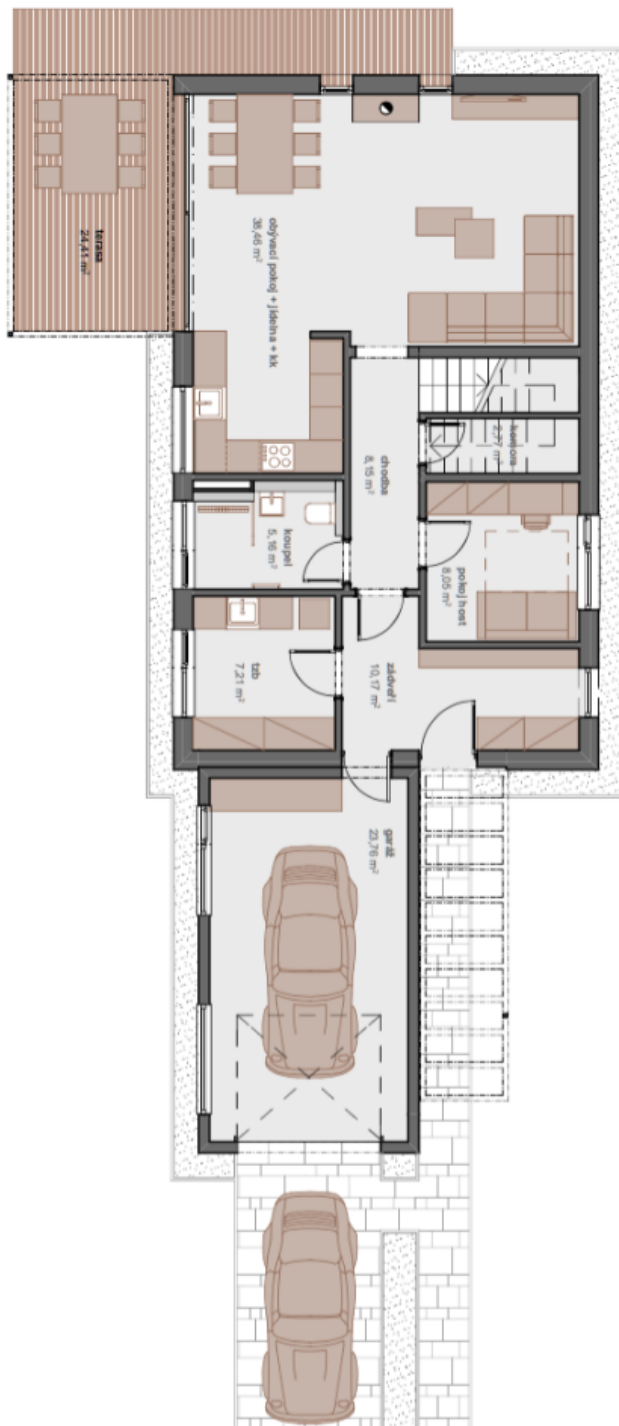




Rodinný dům 7+kk

282 m², Praha 5, Slivenec, Na Čisté

Prodáno





Rodinný dům 7+kk

282 m², Praha 5, Slivenec, Na Čisté

Prodáno

