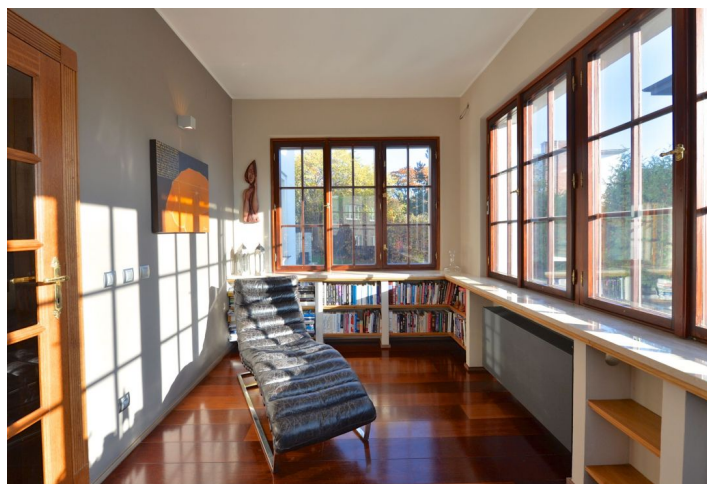




Rodinný dům 5+1

295 m², Praha 10, Strašnice, Žernovská

Prodáno





Rodinný dům 5+1

295 m², Praha 10, Strašnice, Žernovská

Prodáno

Celková plocha	295 m ²
Pozemek	654 m ²
Zastavěná plocha	263 m ²
Zahrada	391 m ²
Podlahová plocha	263 m ²
Terasa	32 m ²
Parkování	Garáž pro 1 vůz, 2 parkovací stání na pozemku
Garáž	Ano
Sklep	Ano
PENB	G
Referenční číslo	24100

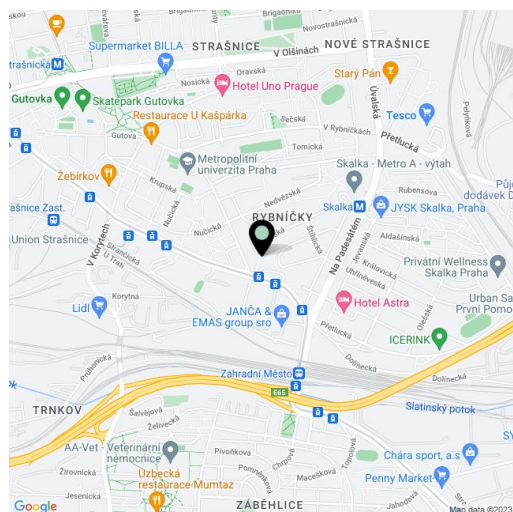
Jihozápadně orientovaná rodinná vila po kompletní rekonstrukci s krytým venkovním bazénem a pěknou, udržovanou zahradou, situovaná v klidné jednosměrné ulici 5 minut chůze od stanice metra Skalka.

Vila je čtyřpodlažní, včetně podkrovní. Částečně zapuštěný obytný suterén je tvořen tělocvičnou (místnost má okno, možnost úpravy na pokoj pro hosty), koupelnou se sprchou a toaletou, **garáží pro 1 vůz**, technickým zázemím a úložnými prostory. Přízemí vily se pak skládá z před síně, obývacího pokoje s kuchyní a jídelnou a pracovny / čítárny s velkými okny. V patře jsou umístěny 2 ložnice (jedna z nich s francouzským oknem vedoucím na terasu), koupelna s vanou a sprchou a samostatná toaleta, poslední pokoj se pak nachází v podkrovní.

Vila je citlivě zrekonstruována s použitím kvalitních materiálů a prvků. Na podlahách je položeno **tropické dřevo Jatoba** (brazílská třešeň), které doplňuje **travertin** a keramická velkoformátová dlažba. Charakter domu dotváří dřevěná okna s vitrážemi a masivní interiérové dveře s dřevěnými zárubněmi. Moderní kuchyňská linka je plně vybavená spotřebiči **Siemens**, včetně **vestavěné chladničky na víno**. V obou ložnicích je provedena příprava na klimatizaci, v celém domě jsou kompletní rozvody pro audiosystém, zabezpečení zajišťuje alarm s možností kódování každého patra zvlášť a venkovní kamerový systém. Vytápění zcela novým plynovým kotlem Viessmann (instalace 2016). Na zahradě se vzrostlými okrasnými stromy a dalšími dřevinami se nachází podsvícený vyhříváný bazén.

V pěším dosahu se nachází několik školek a škol, ZUŠ, gymnázium, dětské hřiště, venkovní posilovna, supermarket a další služby. Hned za rohem je k dispozici zastávka tramvají s přímým spojením do centra, dobrá dopravní obslužnost také díky blízkému nájezdu na Jižní spojkou.

Interiér 231 m², terasa 12,37 m², bazénová terasa 20 m², zastavěná plocha 263 m², zahrada 391 m², pozemek 654 m².

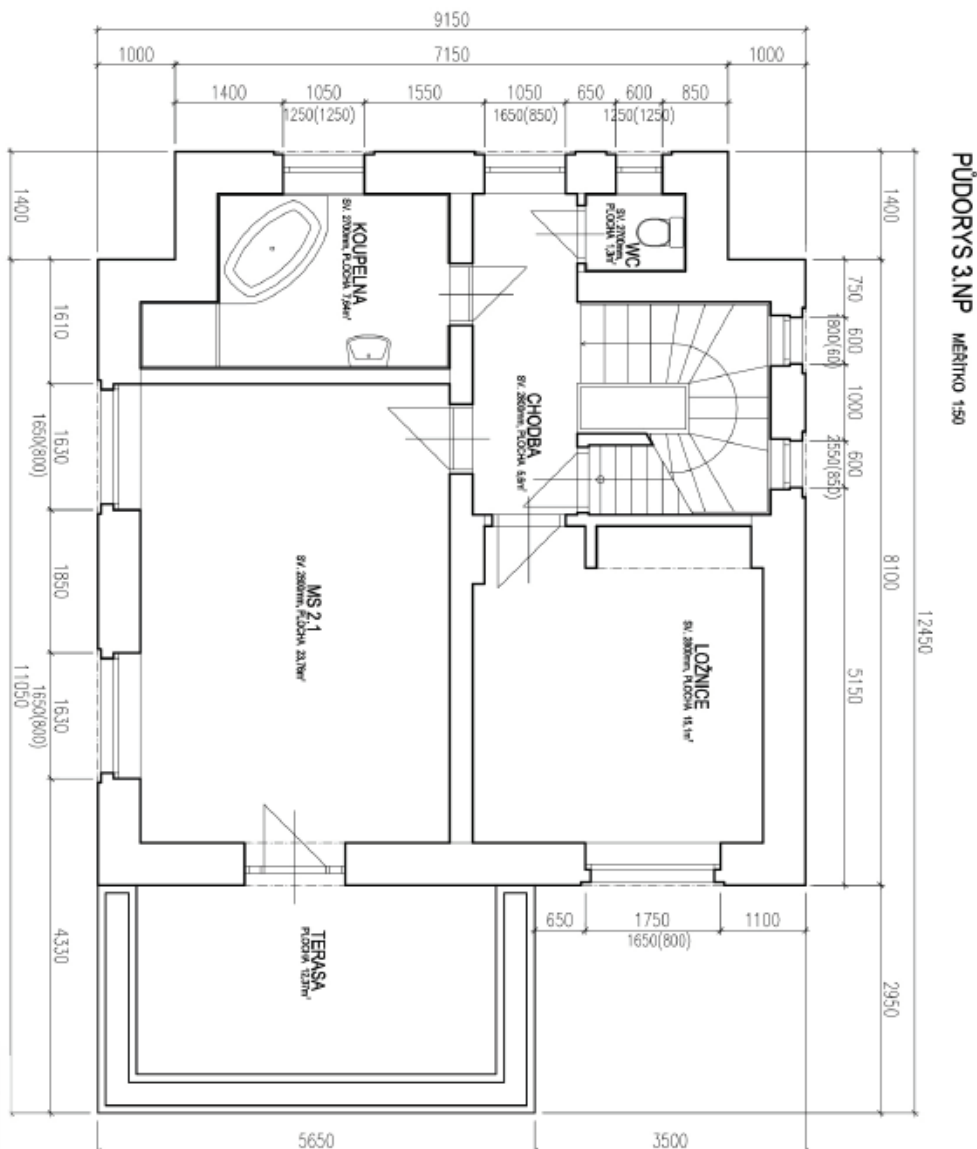




Rodinný dům 5+1

295 m², Praha 10, Strašnice, Žernovská

Prodáno

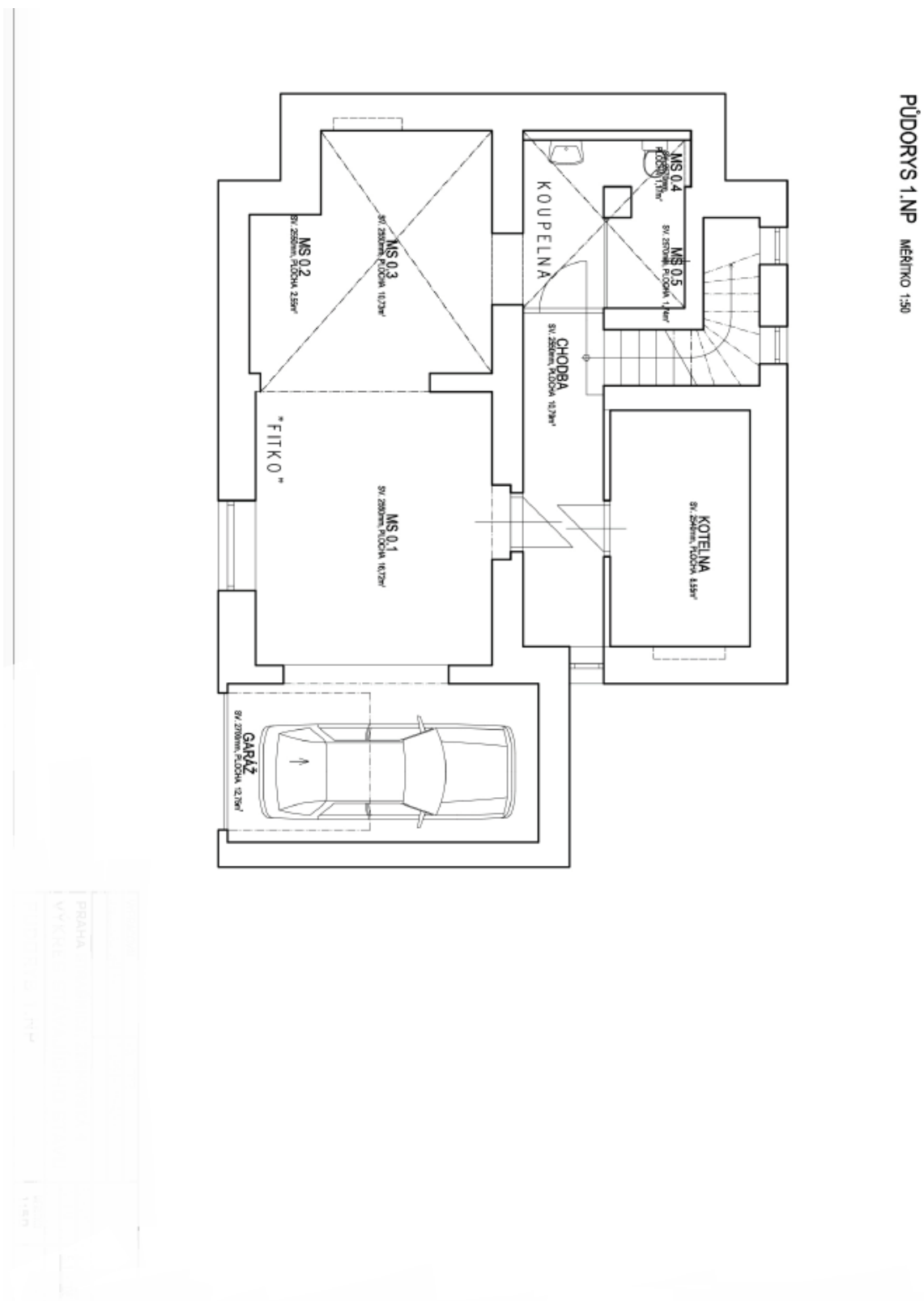




Rodinný dům 5+1

295 m², Praha 10, Strašnice, Žernovská

Prodáno





Rodinný dům 5+1

295 m², Praha 10, Strašnice, Žernovská

Prodáno

