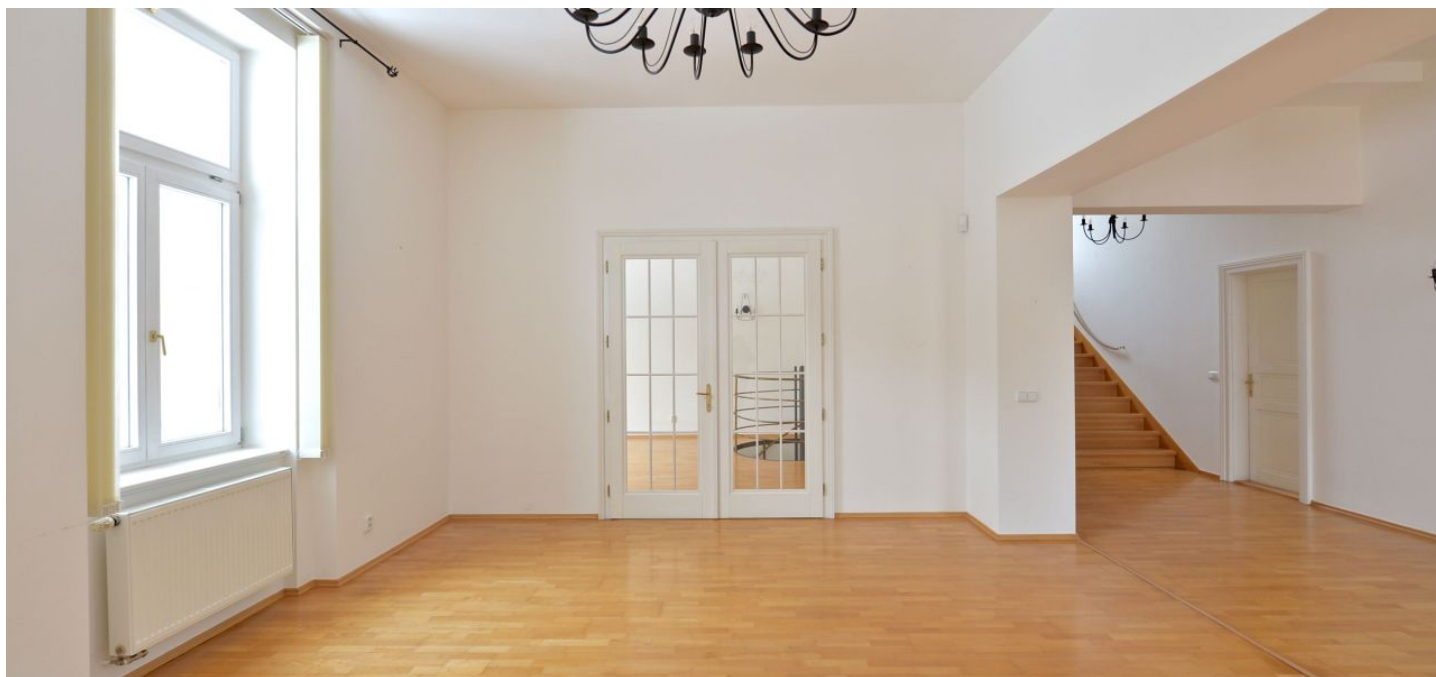




Rodinný dům 8+1

356 m², Praha 6, Dejvice, V Šáreckém údolí

Pronajato





Rodinný dům 8+1

356 m², Praha 6, Dejvice, V Šáreckém údolí

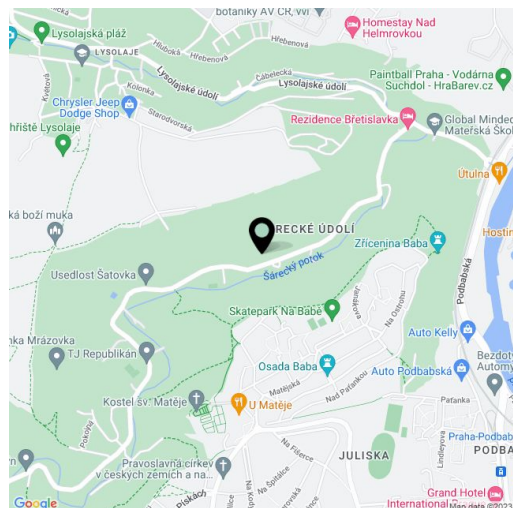
Pronajato

Pozemek	1 346 m ²
Zastavěná plocha	163 m ²
Zahrada	1 183 m ²
Parkování	Garáž pro 2 vozy + parkování na pozemku.
Garáž	Ano
Sklep	Ano
PENB	G
Referenční číslo	24066
K dispozici od	lhned

Elegantní prvorepubliková vila o třech podlažích v atraktivní přírodní lokalitě Dolní Šárka, ze všech stran obklopené lesem, ke kterému nemovitost přímo přiléhá. Klidná prestižní lokalita s rychlým spojením do centra, na letiště a do mezinárodních škol v Praze 6, s autobusovými spoji k metru Dejvická s plnou vybaveností v okolí. Pár kroků ke Global Concept Montessori School, 10 minut jízdy k mezinárodní škole ISP v Nebušicích.

Přízemí domu se skládá ze 3 kancelářských místností, zasedací místnosti, koupelny (vana, masážní sprchový kout), toalety, kotelny a vstupní chodby. Ve 2. nadzemním podlaží, které má vlastní vchod z venkovního schodiště, se nachází obývací pokoj, plně vybavená kuchyň propojená s jídelnou a halou, koupelna (sprchový kout), toaleta pro hosty a vstupní hala. Ve 3. nadpodlaží jsou pak 3 ložnice (jedna s en-suite koupelnou), plně vybavená hlavní koupelna (masážní vana) a schodišťová hala.

Dřevěné plovoucí podlahy, keramická dlažba a obklady, **nová dřevěná okna** a střešní okna Velux, **masivní dřevěné interiérové dveře** s mosazným kováním, vestavěné úložné prostory, pračka, sušička, alarm, terasovitá zahrada. V zadní části pozemku se nachází dlážděná terasa s příjemným posezením. Poplatky za služby a zálohy na energie 7.000 Kč/měs.

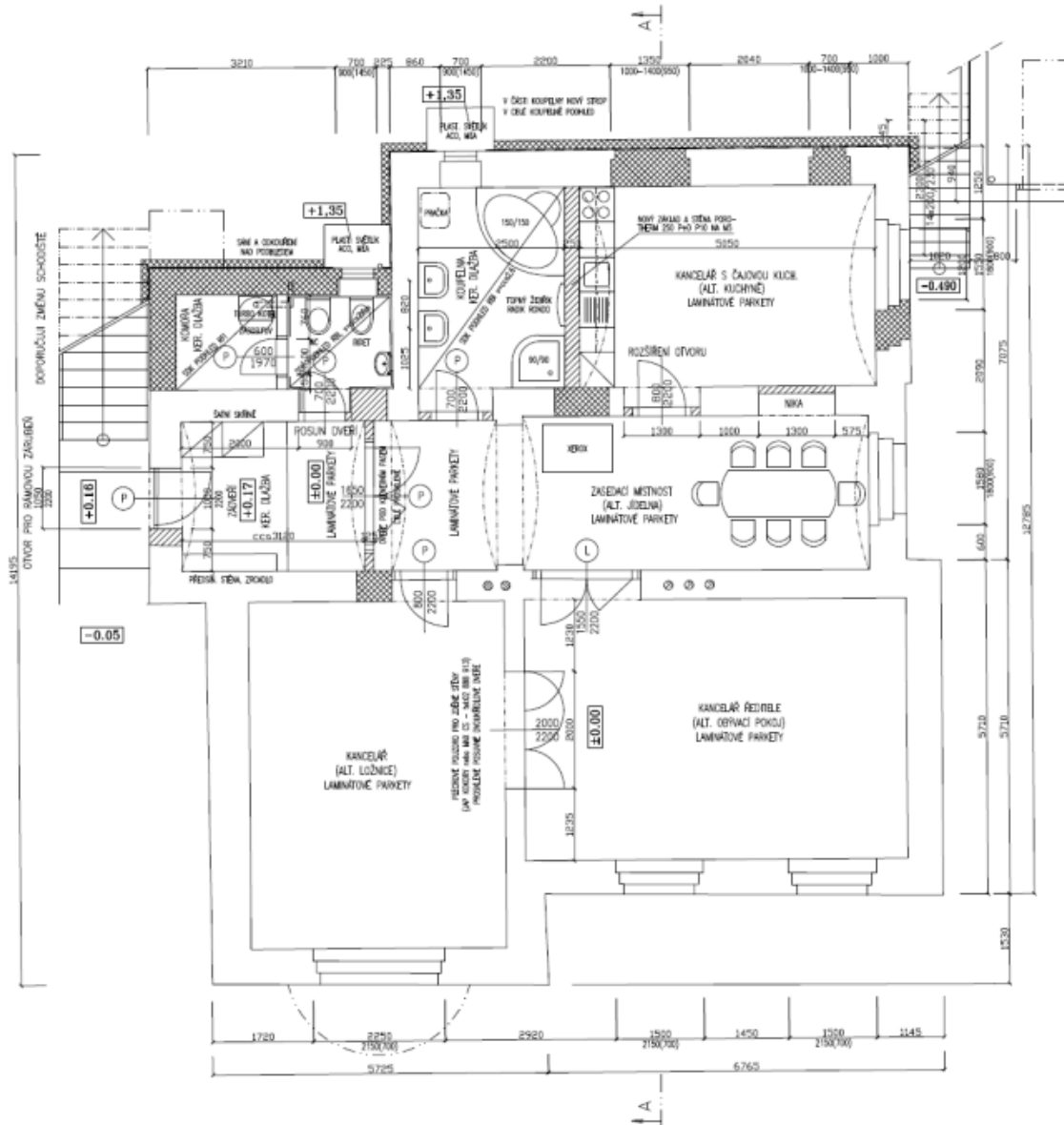




Rodinný dům 8+1

356 m², Praha 6, Dejvice, V Šáreckém údolí

Pronajato

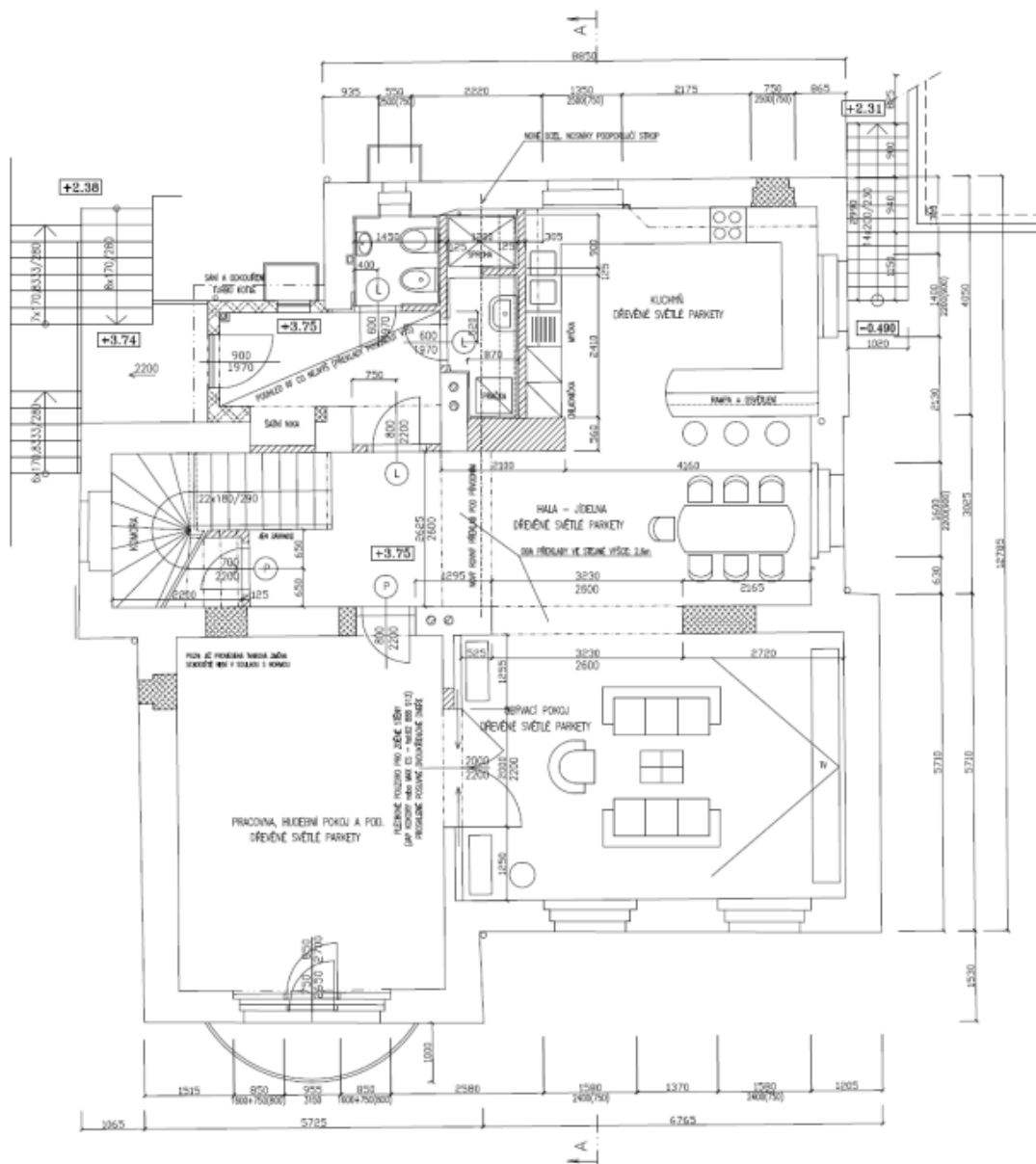




Rodinný dům 8+1

356 m², Praha 6, Dejvice, V Šáreckém údolí

Pronajato





Rodinný dům 8+1

356 m², Praha 6, Dejvice, V Šáreckém údolí

Pronajato

