



Byt 6+kk

297 m², Praha 1, Josefov, Pařížská

Pronajato





Byt 6+kk

297 m², Praha 1, Josefov, Pařížská

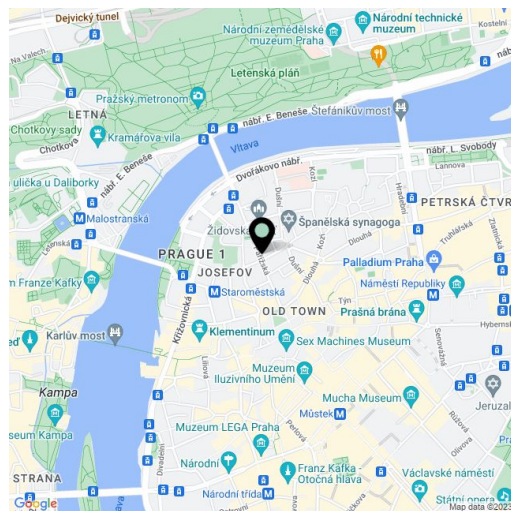
Pronajato

Celková plocha	322 m ²
Podlahová plocha*	297 m ²
Terasa	25 m ²
Parkování	-
Sklep	-
PENB	D
Referenční číslo	24038
K dispozici od	lhned

Zcela výjimečný nezařízený luxusní tříúrovňový byt s velkou střešní terasou z dílny architektů Rostislava Černíka a Ivany Dombkové z renomovaného studia I.D.Arch. Kompletně zrekonstruovaný triplex na nejprestižnější adrese v Praze, ve středu historického centra, na dosah nejluxusnějších butiků, obchodů a restaurací. Byt se nachází v 5.- 7. patře nákladně zrekonstruovaného secesního činžovního domu s výtahem pár minut chůze od Staroměstského náměstí či nábřeží Vltavy.

Konzervativní interiér tvoří ve třech úrovních obývací pokoj s dvojitou výškou stropu, plně vybavenou kuchyní a jídelnou o ploše 105 m² s velkým stolem pro deset hostů, 5 ložnic - jedna z nich je umístěna na prosklené galerii nad obývacím pokojem, dále 5 koupelen, toaleta pro hosty a vstupní hala. Ve čtvrtém patře je střešní terasa o velikosti 25 m², jež nabízí úchvatný panoramatický výhled na město.

Klimatizace, dřevěné podlahy, dlažba, velké množství vestavěných skříní a úložných prostor, špaletová okna, závěsy, záclony, rolety, alarm, videotelefon. Poplatky za společné služby 15.000 Kč/měs. Elektřina se převede na nájemce. Byt je nabízen **nezařízený. K dispozici od července 2022.**



* Výměra jednotky dle občanského zákoníku.

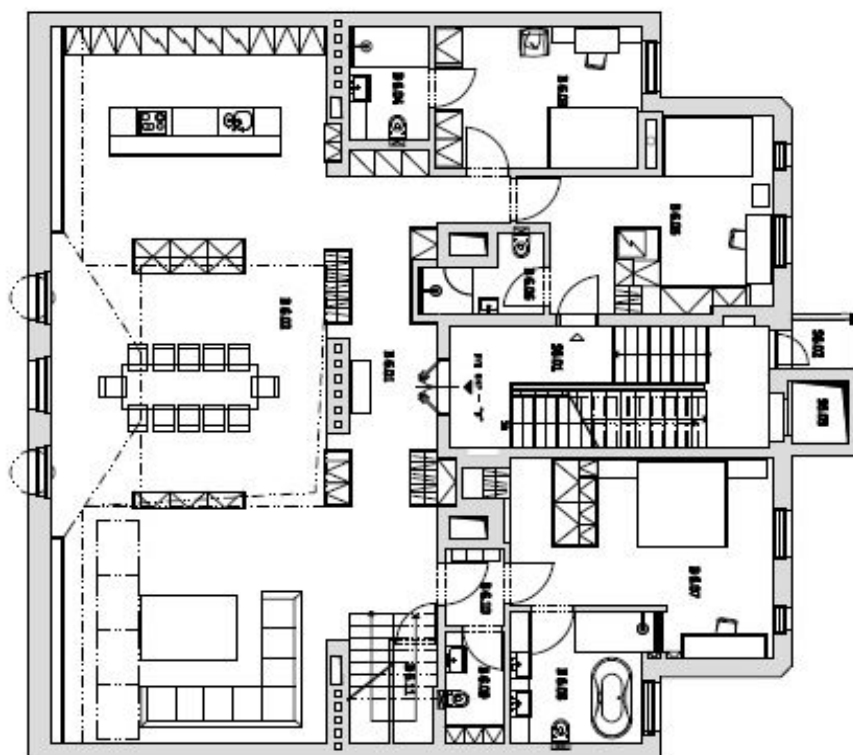
Plocha je tvořena součtem celé plochy jednotky a ohraničená obvodovými zdmi.



Byt 6+kk

297 m², Praha 1, Josefov, Pařížská

Pronajato



PŮDORRYS 6.NP

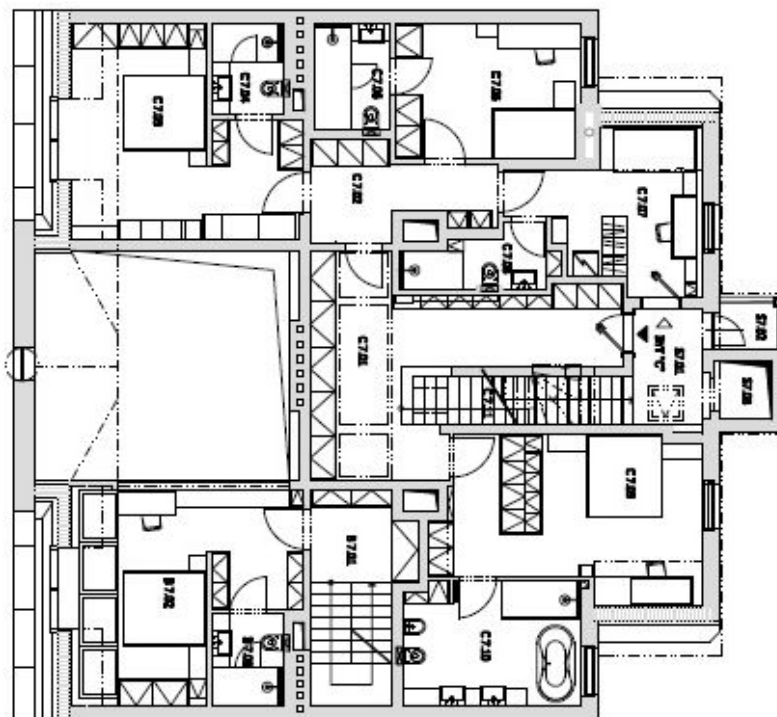
Č	NÁZEV	m ²
	SPOLUŽNÉ PROSTORY	CELKEM 24,9
56.01	SCHODIŠTĚ	19,9
56.02	LODŽIE	2,9
56.03	VÝTIAH	1,8
	BRT 6NP "B"	CELKEM 234,8
B 6.01	CHODBA + SCHODIŠTĚ	26,0
B 6.02	OBÝV. POKOJ + KUCHYŇE + JEDÁLNA	105,2
B 6.03	LODŽIE	14,9
B 6.04	KOUPELNA + WC	4,5
B 6.05	LODŽIE + CHODBA	19,7
B 6.06	KOUPELNA + WC	8,5
B 6.07	LODŽIE + BÁTVA	29,8
B 6.08	KOUPELNA + WC	9,0
B 6.09	WC	9,5
B 6.10	CHODBA	2,4
B 6.11	TECHNICKÁ MÍSTNOST	2,2



Byt 6+kk

297 m², Praha 1, Josefov, Pařížská

Pronajato



PŮDORIS 7.NP

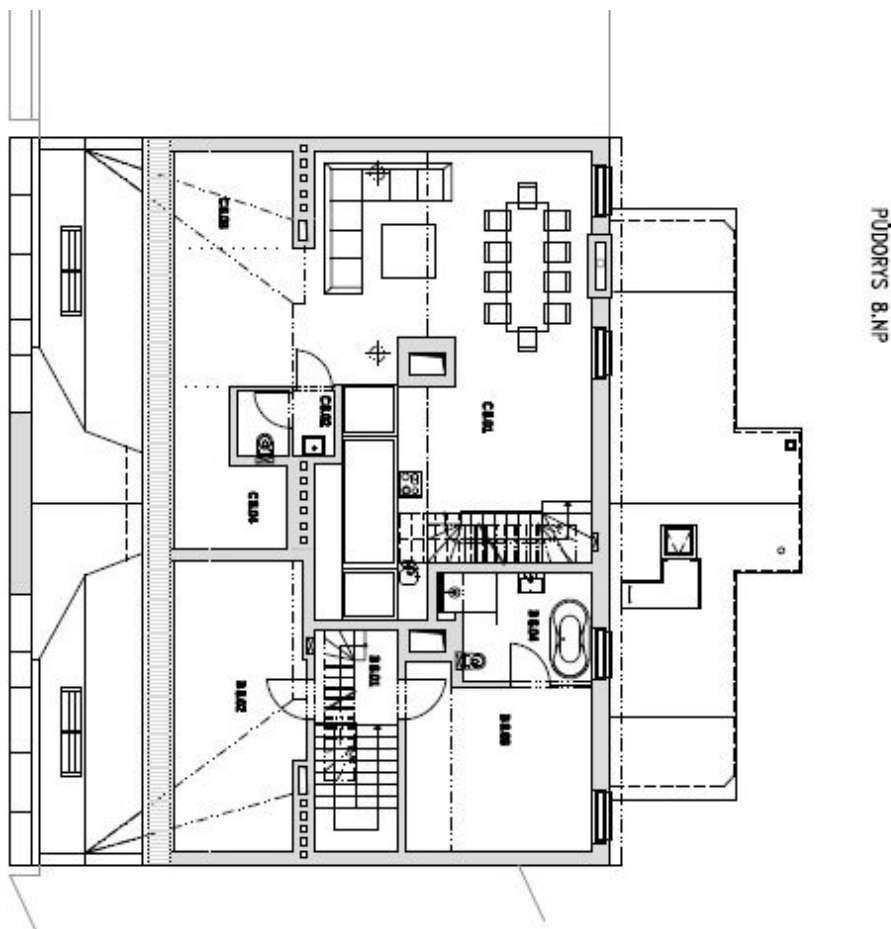
Č	NÁZEV	m ²
SPOLUČNÉ PROSTORY		
S7.01	SECHODIŠTĚ + PODĚSTĚ	10,3
S7.02	LODŽIE	2,5
S7.03	VÝTĚH	1,8
BYT 7NP "B"		
B7.01	SECHODIŠTĚ + SÁTNIA	11,3
B7.02	LODŽIE	22,2
B7.03	KOUPELNIA + WC	3,8
BYT 7NP "C"		
CELKOM 185,3		
C7.01	CHODBA	29,0
C7.02	CHODBA	8,8
C7.03	LODŽIE	21,5
C7.04	KOUPELNIA + WC	3,9
C7.05	LODŽIE	14,3
C7.06	KOUPELNIA + WC	4,8
C7.07	POKOJ	18,5
C7.08	KOUPELNIA + WC	4,6
C7.09	LODŽIE + SÁTNIA	23,0
C7.10	KOUPELNIA + WC	12,8
C7.11	SECHODIŠTĚ	5,2



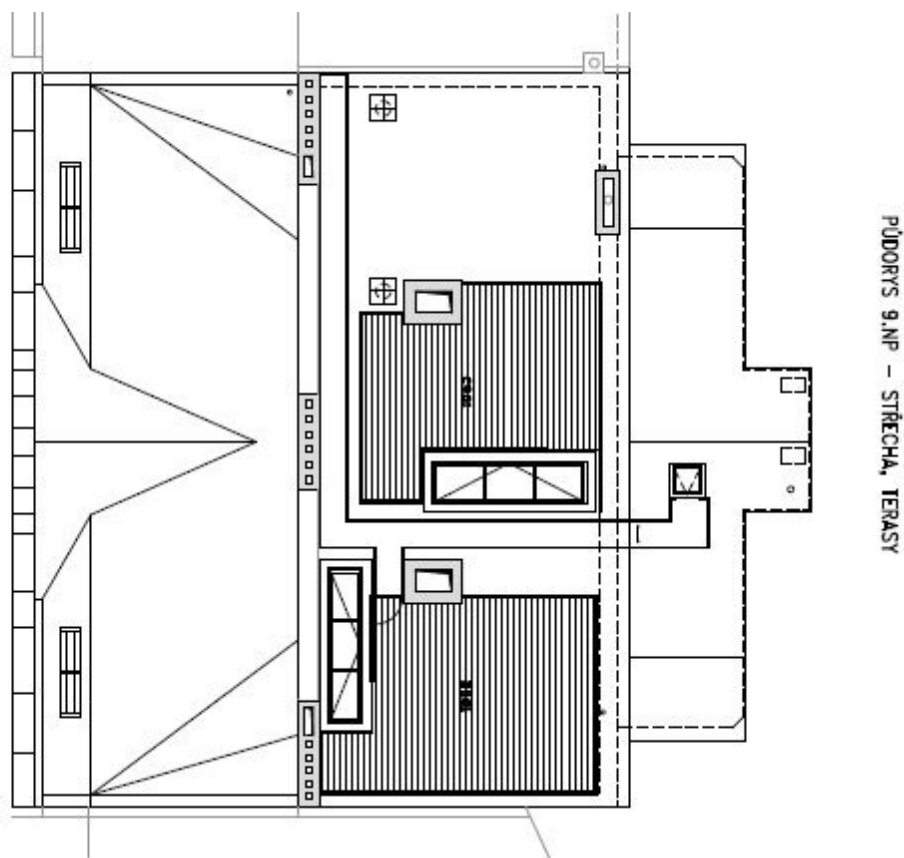
Byt 6+kk

297 m², Praha 1, Josefov, Pařížská

Pronajato



Č	Název	m ²
BYT SNP "P"		CELKEM 44,8
B.0.01	CHODBA	4,4
B.0.02	SKLAD - ŠATNA	20,5
B.0.03	LODŽIE	11,7
B.0.04	KOUPELNA + WC	8,3
BYT SNP "C"		CELKEM 44,8
C.0.01	OBÝV. POKOJ + KUCHYŇ + JIDELNA	71,8
C.0.02	WC	2,6
C.0.03	SKLAD ŠATNA	4,5
C.0.04	SKLAD ŠATNA	7,7

**Byt 6+kk**297 m², Praha 1, Josefov, Pařížská**Pronajato**

Č.	NÁZEV	m ²
BYT 9NP 'B'	TERASA	24,8
B 9.01	TERASA	20,8