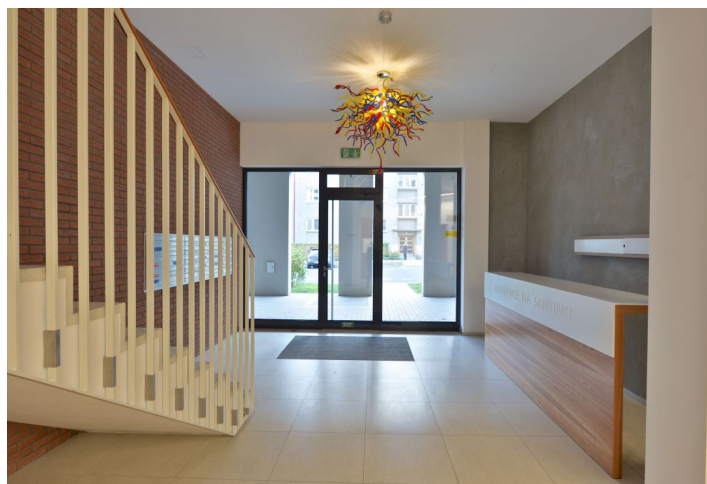




# Administrativní budova

Praha 6, Dejvice, Bechyňova

Pronajato





# Administrativní budova

Praha 6, Dejvice, Bechyňova

## Pronajato

Poplatky za služby	65 Kč za m <sup>2</sup> / měsíčně
Celková velikost budovy	157 m <sup>2</sup>
Vlastní spotřeba nájemce	—
Parkování	2500 CZK / ps / měsíc
Poplatky za parkování	—
Poměr parkovacích míst	—
Certifikace	—
PENB	G
Referenční číslo	23980

Moderní rezidenční projekt s kancelářskými prostory k pronájmu situovaný v atraktivní lokalitě Prahy 6 – Dejvice.

### Lokalita:

Budova se nachází nedaleko Vítězného náměstí, v blízkosti nové fakulty architektury ČVUT a je dobře dostupná autem i hromadnou dopravou – v těsné blízkosti tramvajových zastávek, stanice metra Dejvická (trasa A) je vzdálená cca 10 minut pěšky. Dobrá dostupnost do centra města a na mezinárodní letiště Václava Havla Praha. V blízkosti budovy je Šárecké údolí.

### Vybavení a služby:

Prostor je jednopodlažní a tvoří jej hlavní plocha s otevřenou dispozicí a dále zázemí (sklad, 2x WC, sprcha, úklid). Výlučnost projektu je dána nejen velmi ceněnou lokalitou, ale i netradičním půdorysným řešením s prosklenou átriovou halou. Vysoký standard vybavení v podobě vícepodlažních podzemních garáží či exkluzivního materiálového pojetí exteriéru a interiéru domu. Komerční jednotky jsou přístupné z loubí lemujícího uliční fasádu domu.

Výše nájemného je **363 Kč/m<sup>2</sup>/měsíc**. Nájemné a služby jsou uvedené bez DPH. Nájemce neplatí provizi.



