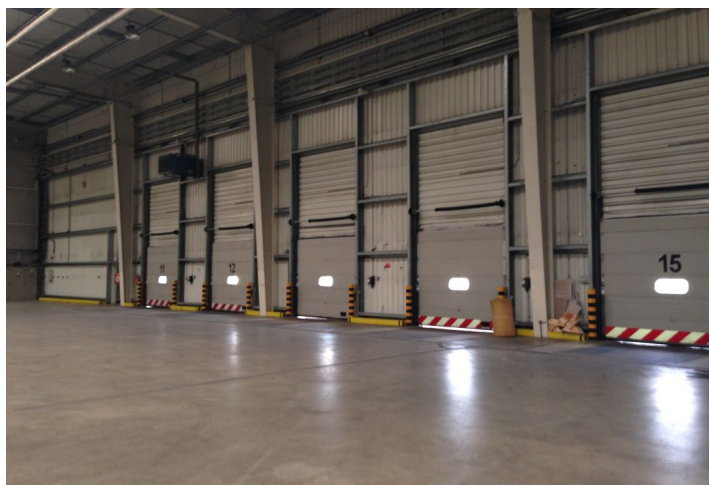




Logistický park

160 000 m², Praha-západ, Rudná, Rudná

Cena na vyžádání

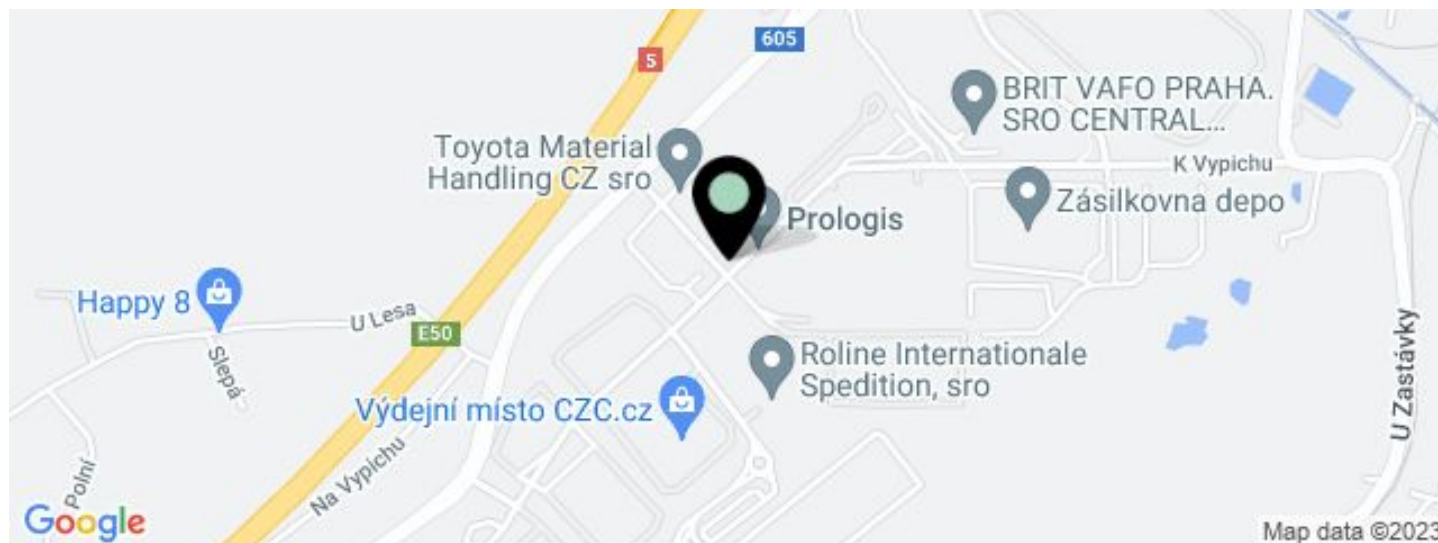




Logistický park

160 000 m², Praha-západ, Rudná, Rudná

Cena na vyžádání



JEDNOTKA	PLOCHA K DISPOZICI	SLUŽBY	PARKOVÁNÍ	MĚSÍČNÍ NÁJEMNÉ
Budova DC13 , skladové prostory - k dispozici od 2/2025	14 943 m ²	0 Kč za m ² / měsíčně	Ano	Cena na vyžádání
Budova DC3 - skladové prostory, k dispozici	1 826 m ²	0 Kč za m ² / měsíčně	Ano	Cena na vyžádání
Budova DC6, skladové prostory, k dispozici	2 030 m ²	0 Kč za m ² / měsíčně	Ano	Cena na vyžádání



Logistický park

160 000 m², Praha-západ, Rudná, Rudná

Cena na vyžádání

Celková plocha	160 000 m ²
Volná plocha k pronájmu	14 799 m ²
Čistá výška stropu	10 m
Nosnost podlah	5 t/m ²
Modul sloupů	—
Konstrukce	Železobetonová konstrukce
PENB	D
Referenční číslo	23967

Logistický park nabízí k pronájmu skladové, výrobní a kancelářské prostory v lokalitě Praha-západ. Park se skládá ze 17 budov o rozloze více než 160 000 m². Prostory jsou vhodné pro logistická a distribuční centra a zařízení lze přizpůsobit požadavkům klienta.

Lokalita:

Park je umístěn v obci Rudná, v lokalitě Praha-západ, přímo u dálnice D5 (Praha – Rozvadov) na exitu 5. Park se nachází pouhé 4 km od stanice metra Zličín (trasa B) a 12 km od mezinárodního letiště Václava Havla Praha. Dobré spojení městskou hromadnou dopravou, autobusové zastávky v blízkosti areálu.

Vybavení a služby:

- flexibilní jednotky (sklad / lehká výroba / kancelář / showroom)
- správa nemovitosti přímo v areálu
- údržba budov
- veřejné parkoviště a odstavné parkoviště pro kamiony
- 3 autobusové zastávky a hromadná doprava v rámci parku
- jídelna

Skladové/výrobní prostory:

- nosnost podlahy 5 t/m²
- světlá výška 10 m
- hydraulické můstky 1/800 m²
- min. 1 přímý vjezd na jednotku
- modul sloupů 12x24 m
- osvětlení 200 Luxů
- ESFR spinkler system
- přípojky všech sítí (voda, plyn, elektřina, telekomunikace)

Kanceláře:

- kancelářské prostory na míru
- osvětlení 500 Luxů
- klimatizace

Nájemce neplatí provizi.



Logistický park

160 000 m², Praha-západ, Rudná, Rudná

Cena na vyžádání

