



## Rodinný dům 10+1

427 m<sup>2</sup>, Praha 5, Smíchov, U Nesypky

Cena na vyžádání





## Rodinný dům 10+1

427 m<sup>2</sup>, Praha 5, Smíchov, U Nesypky

### Cena na vyžádání

Pozemek	1 052 m <sup>2</sup>
Zastavěná plocha	187 m <sup>2</sup>
Zahrada	816 m <sup>2</sup>
Parkování	-
Sklep	Ano
PENB	G
Referenční číslo	23953

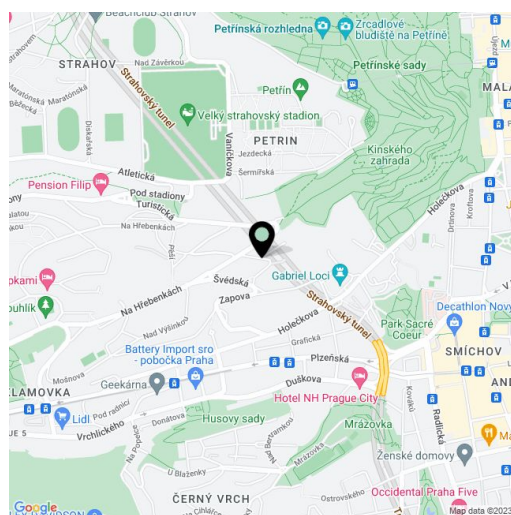
Čtyřpodlažní činžovní vila se 4 bytovými jednotkami, pěknými arkýři, terasou a balkonem, situovaná na jižním svahu kopce Petřín, 250 m od vstupu do Petřínských sadů. Dům postavený v secesním stylu v roce 1911 si dodnes zachovává mnohé původní prvky, nabízí panoramatický výhled na město i romantická zákoutí v zahradě.

Vila ke kompletní rekonstrukci nabízí tři standardní podlaží, obytné podkroví a půdu. Schodiště je umístěno v rohu domu, každé patro pak má samostatný vstup z podesty. Stropy v prvních třech podlažích mají světlou výšku 3,2 m, v podkroví 2,7 m a na půdě 2 m pod hřebenový trám. Dům má potenciál rozšíření zastavěné plochy a **vybudování výtahu a podzemních garáží s 8 parkovacími místy**.

K zachovanému vybavení vily patří parketové podlahy, špaletová okna a dřevěné dveře s mosazným kováním, dřevěné obložení arkýřů. Dům nebyl znehodnocen neodbornými stavebními úpravami.

Žádaná lokalita prvorepublikových vil s nespočty příležitostmi pro relaxaci i aktivní odpočinek, a to nejen díky sousednímu parku, ale také blízkým strahovským sportovištím. Golfové hřiště v Motole je dostupné do 5 minut jízdy autem, pěšky lze pak dojít skrz park až do historického centra Prahy, případně k zábavnímu, nákupnímu a business centru na Andělu.

Podlahová plocha 427 m<sup>2</sup>, zastavěná plocha 187 m<sup>2</sup>, zahrada 816 m<sup>2</sup>, pozemek 1 052 m<sup>2</sup>







## Rodinný dům 10+1

427 m², Praha 5, Smíchov, U Nesypky

Cena na vyžádání

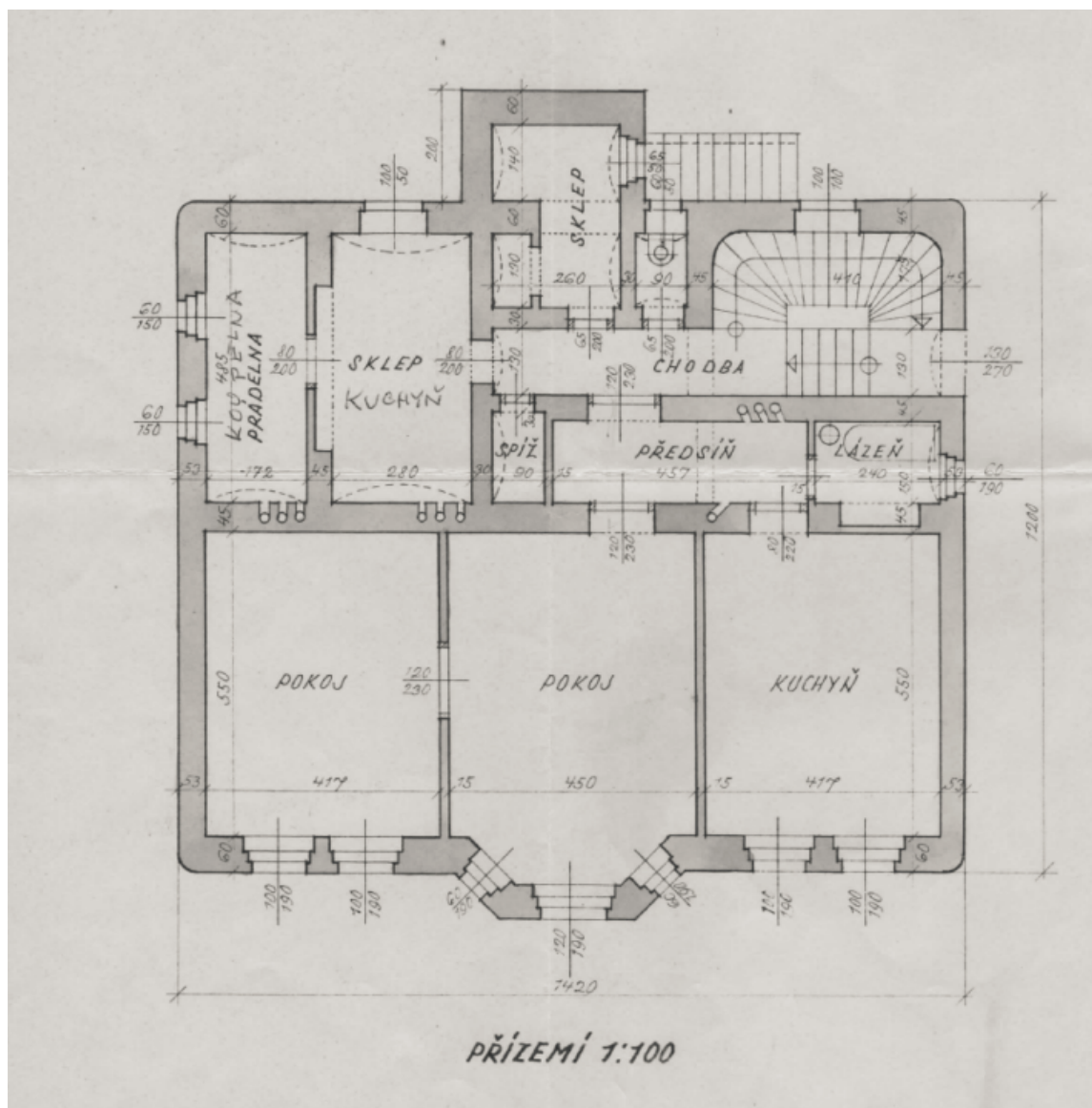




# Rodinný dům 10+1

427 m<sup>2</sup>, Praha 5, Smíchov, U Nesypky

Cena na vyžádání

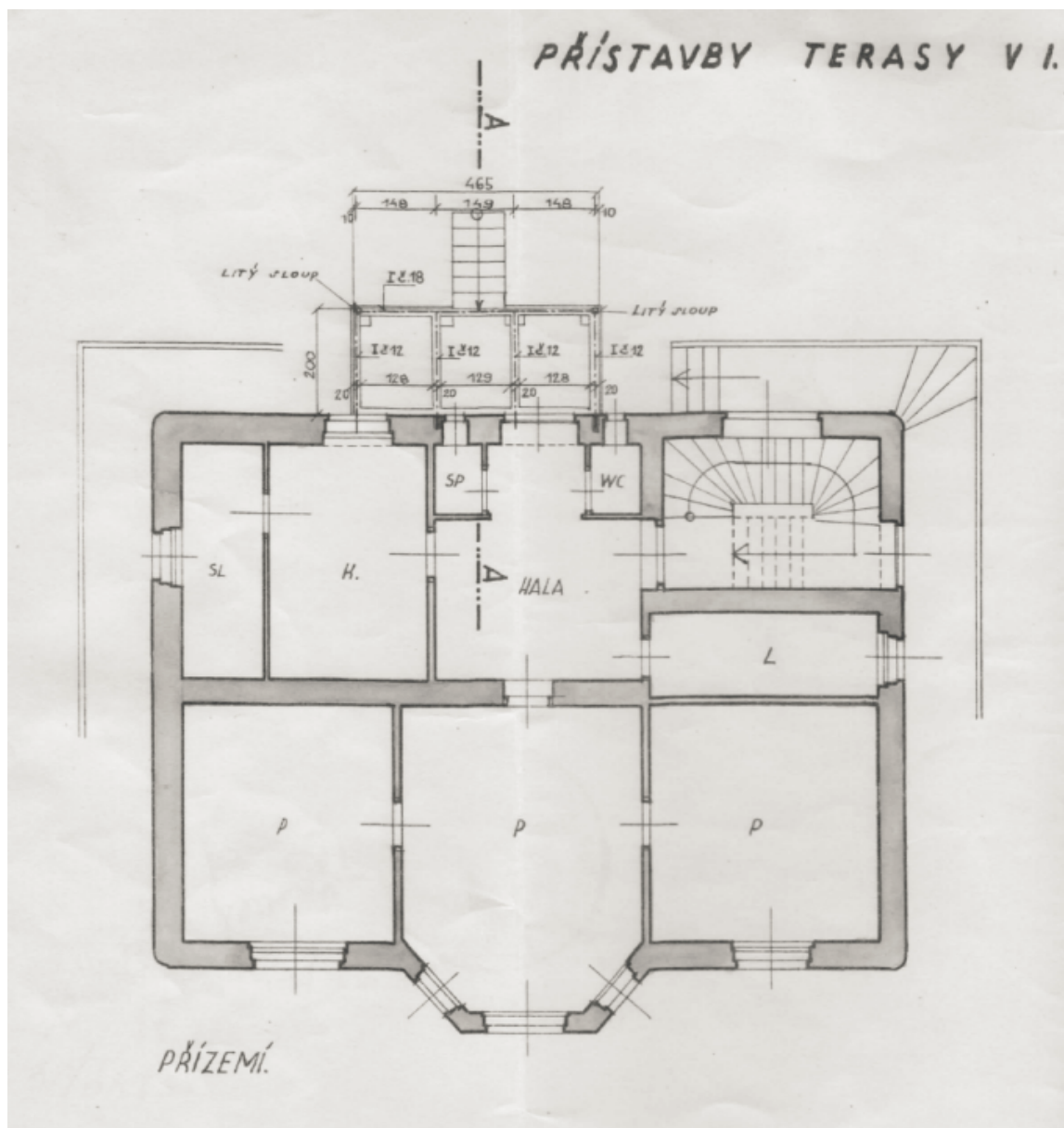




# Rodinný dům 10+1

427 m<sup>2</sup>, Praha 5, Smíchov, U Nesypky

Cena na vyžádání

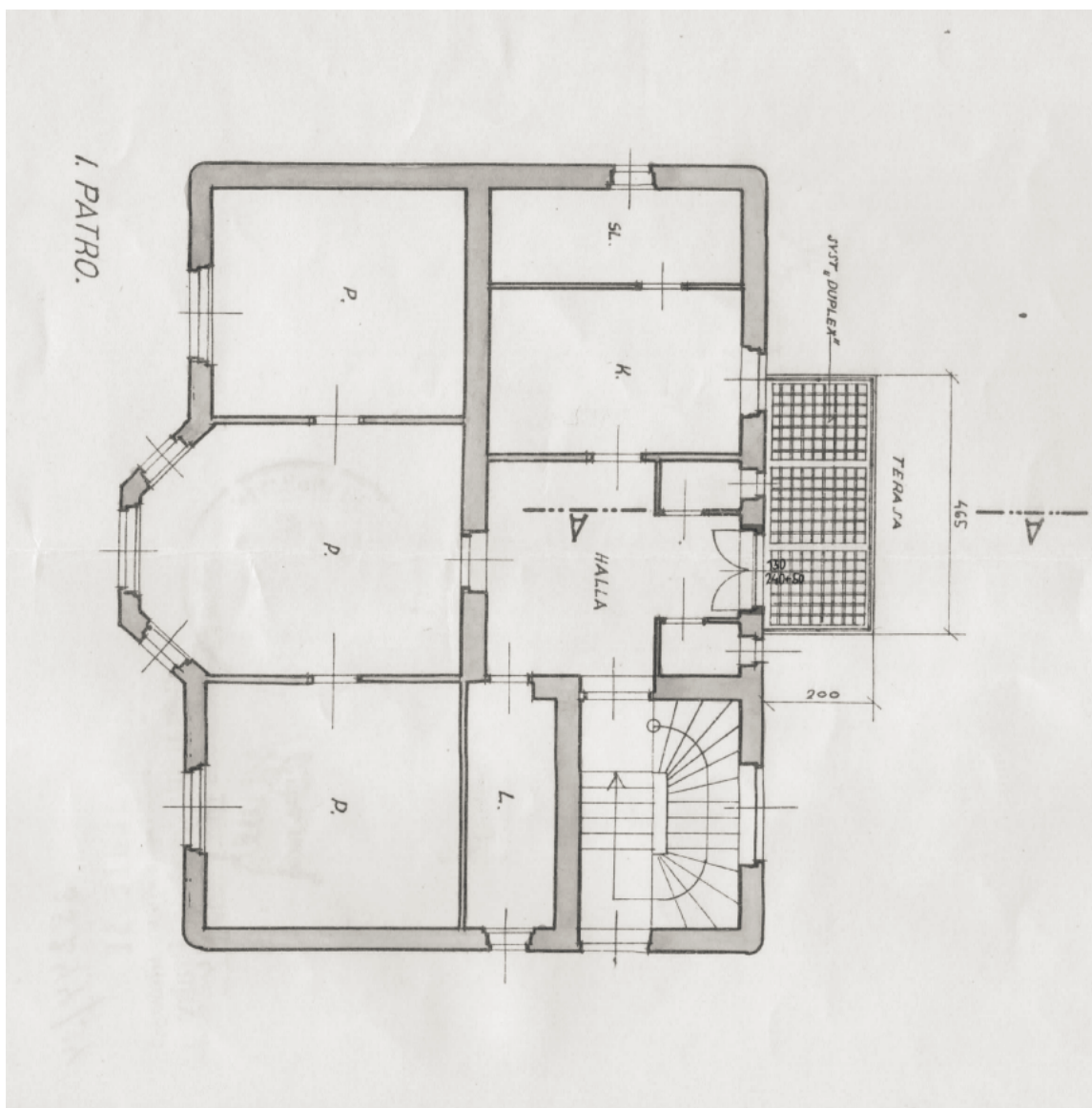




## Rodinný dům 10+1

427 m<sup>2</sup>, Praha 5, Smíchov, U Nesypky

Cena na vyžádání







## Rodinný dům 10+1

427 m<sup>2</sup>, Praha 5, Smíchov, U Nesypky

Cena na vyžádání

