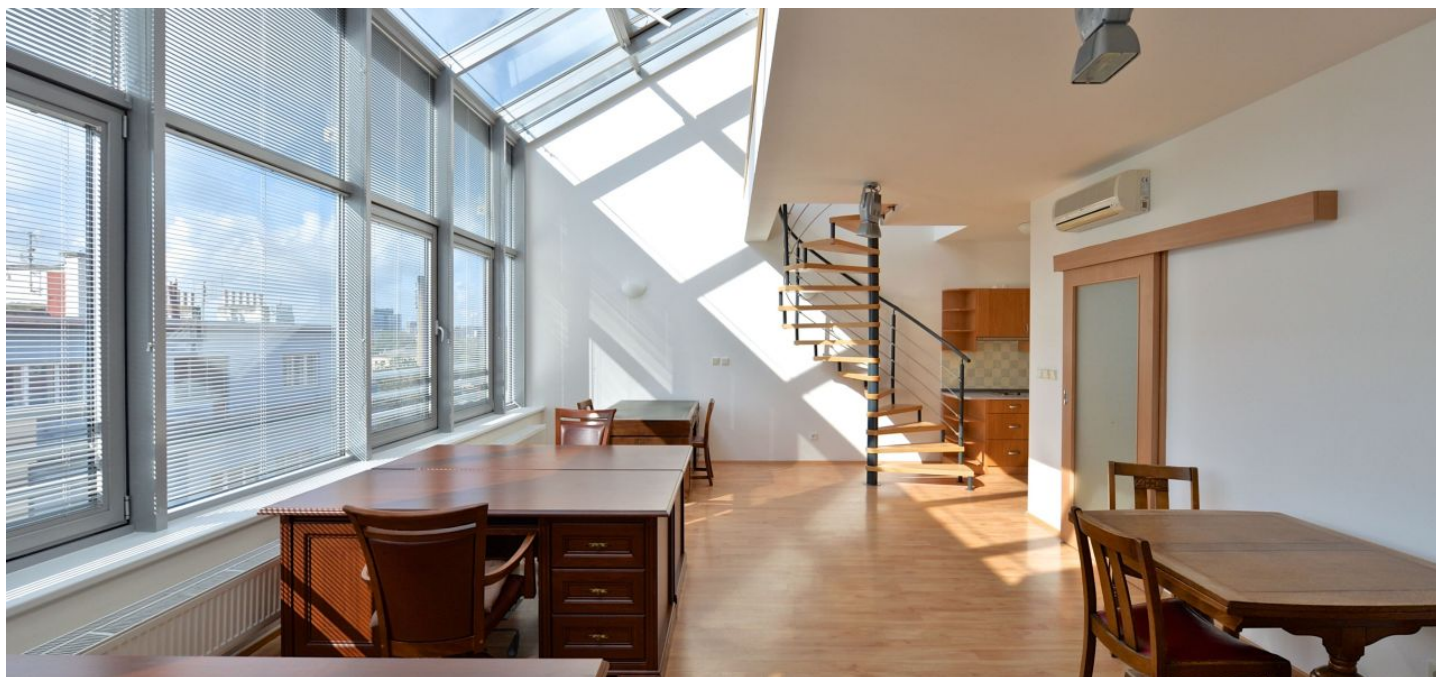




Byt 3+kk

99 m², Praha 8, Libeň, Na Kopečku

Prodáno





Byt 3+kk

99 m², Praha 8, Libeň, Na Kopečku

Prodáno

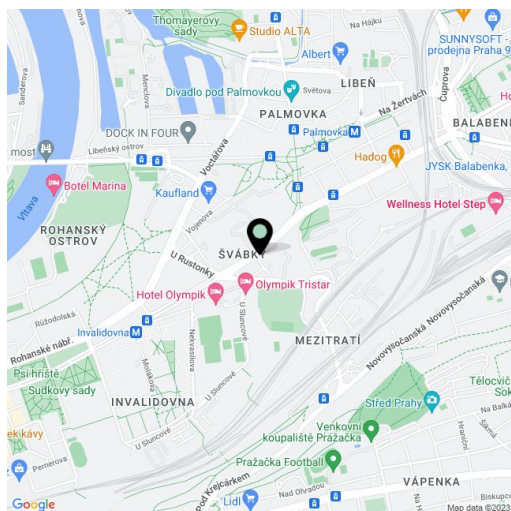
Celková plocha	99 m ²
Parkování	-
Sklep	-
Poplatky za služby	3 700 Kč měsíčně
PENB	G
Referenční číslo	23881

Atypický podkrovní mezonet s velkými ateliérovými okny, situovaný v 6. a 7. patře budovy s výtahem a podzemním parkováním v sousedství místního parku. Klidná lokalita v Praze 8 s rychlou dostupností do centra a plnou vybaveností v blízkém okolí, v pěším dosahu stanic metra Palmovka a Invalidovna. Pár minut od domu se nachází golfové hřiště (driving range) a kryté tenisové kurty.

Ve spodní úrovni bytu je klimatizovaný obývací pokoj s jídelním prostorem a kuchyňským koutem, koupelna se sprchovým koutem a toaletou, technická / úložná komora a vstupní chodba. V patře se nachází velká klimatizovaná galerie, kterou lze využít jako pracovnu / pokoj pro hosty, ložnice a koupelna se sprchovým koutem a toaletou.

K vybavení patří laminátové podlahy, dlažba, žaluzie a bezpečnostní dveře, vytápění zajišťuje centrální plynová kotelna v domě.

Měsíční poplatky za společné služby, vodu a vytápění činí 3 700 Kč.
Interiér 98,51 m²



* Výměra jednotky dle občanského zákoníku.

Plocha je tvořena součtem celé plochy jednotky a ohraničená obvodovými zdmi.