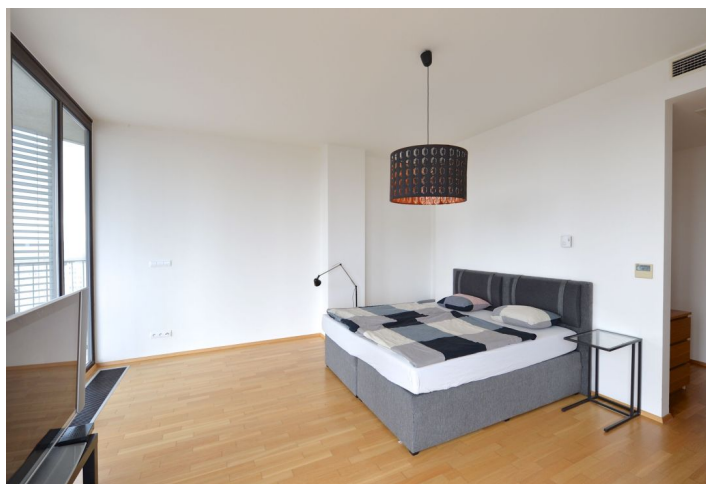




Byt 4+kk

351 m², Praha 3, Žižkov, Pitterova

Prodáno



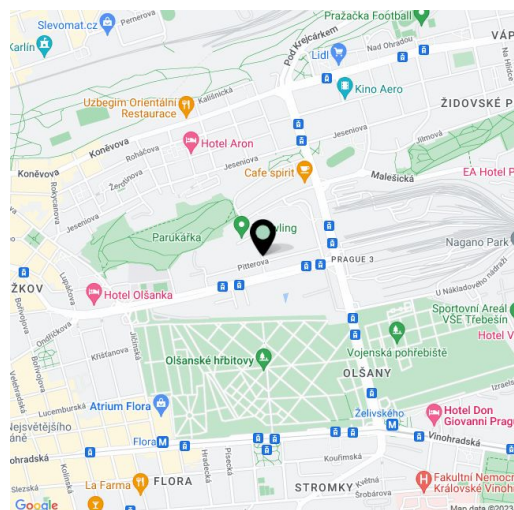


Byt 4+kk

351 m², Praha 3, Žižkov, Pitterova

Prodáno

Celková plocha	457 m ²
Podlahová plocha*	351 m ²
Terasa	106 m ²
Parkování	2 podzemní garážová stání
Garáž	Ano
Sklep	Ano
PENB	G
Referenční číslo	23823



Klimatizovaný penthouse s terasou vedoucí po celém obvodu, který zabírá celé nejvyšší 14. nadzemní podlaží uzavřeného rezidenčního projektu s privátním parkem, 24hodinovou recepcí, parkováním, ostrahou a kavárnou. Byt se nachází v těsné blízkosti parku Parukářka.

Nejvýraznějším prvkem bytu je obývací **180 m² obývací pokoj** s jídelním prostorem a kuchyní, s orientací ke třem světovým stranám. Dispozice dále zahrnuje 3 ložnice s vlastními koupelnami, sdílenou koupelnu, samostatnou toaletu, 2 technické místnosti a předsíň. Všechny pokoje a také jedna z koupelen mají vstup na terasu.

Byt charakterizuje množství francouzských dřevěných oken poskytujících dostatek světla. Je zde **klimatizace**, dřevěné podlahy, keramické obklady a dlažba, podlahové topení či podhledové stropy. K bytu náleží **3 garážová parkovací stání a velký sklep**.

K bytu byl vytvořen návrh kompletní rekonstrukce interiéru - viz přiložené vizualizace.

Komplex budov s parkem je strážěn kamerovým systémem. V celém areálu je nonstop k dispozici údržba pro případ technické poruchy, nebo jako pomoc při instalaci spotřebičů. Pro obyvatele Central Parku se zde nachází prostorná soukromá zahrada s restaurací. Veškeré vstupy do objektů komplexu, garáží i vnitřního parku jsou na bezpečnostní čipy.

V okolí se nachází kompletní občanská vybavenost, restaurace, pošta, poliklinika, sportovní centrum, park Parukářka. Výborná dopravní dostupnost jak osobním autem, tak MHD - zastávka Nákladové nádraží Žižkov 150m od domu. Jedinečná možnost nadstandardního bydlení v širším centru Prahy.

Interiér 350,79 m², terasa 106,11 m², sklep 6,28 m².

Inzerovaná cena nezahrnuje 4% daň z nabytí nemovitosti,

* Výměra jednotky dle občanského zákoníku.
Plocha je tvořena součtem celé plochy jednotky a ohraničená obvodovými zdmi.



Byt 4+kk

351 m², Praha 3, Žižkov, Pitterova

Prodáno

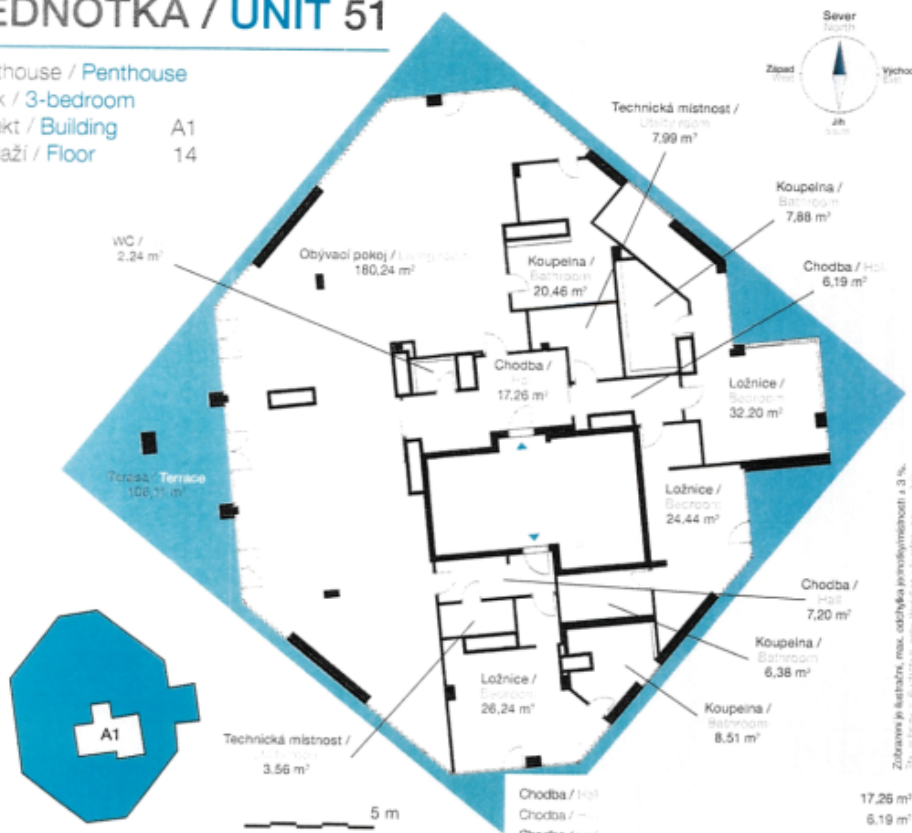
JEDNOTKA / UNIT 51

Penthouse / Penthouse

4+kk / 3-bedroom

Objekt / Building A1

Podlaží / Floor 14



Chodba / Hall	17,26 m ²
Chodba / Hall	6,19 m ²
Chodba / Hall	7,20 m ²
Koupelna / Bathroom	20,46 m ²
Koupelna / Bathroom	7,88 m ²
Koupelna / Bathroom	6,38 m ²
Koupelna / Bathroom	8,51 m ²
WC / WC	2,24 m ²
Technická místnost / Utility room	7,99 m ²
Technická místnost / Utility room	3,56 m ²
Pokoj / Bedroom	32,20 m ²
Pokoj / Bedroom	24,44 m ²
Pokoj / Bedroom	26,24 m ²
Obyvací pokoj / Living room	180,24 m ²
Plocha bytu celkem / Living floor area total	350,79 m²
Terasa / Terrace	106,11 m ²
Sklep / Cellar	6,28 m ²

Vybavení jednotky / Unit accessories

Garážové stání / Garage space	<input type="checkbox"/>
Kuchyňská linka / Kitchen unit	<input type="checkbox"/>
Venkovní žebřík / External stairs	<input type="checkbox"/>

Zobrazeno je kresba, mač. obsahující přesnost v 3%
 (1:1000) - 1:1000, obsahující přesnost v 3%