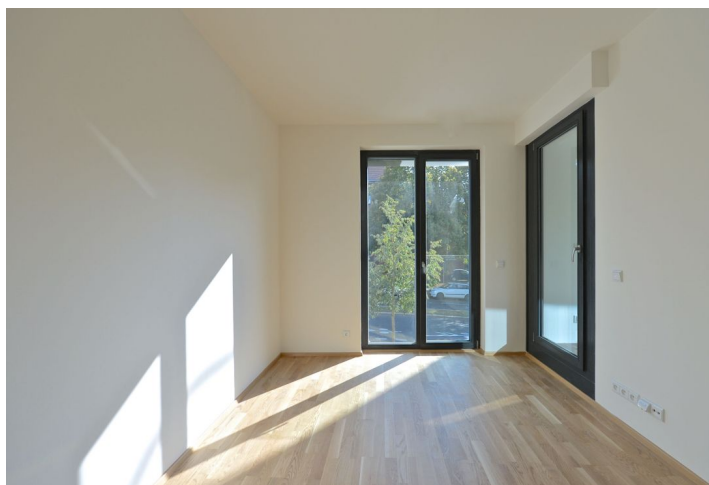




## Byt 4+kk

110.9 m<sup>2</sup>, Praha 4, Podolí, Jeremenkova

Prodáno





## Byt 4+kk

110.9 m<sup>2</sup>, Praha 4, Podolí, Jeremenkova

Prodáno

Celková plocha	132 m <sup>2</sup>
Podlahová plocha*	111 m <sup>2</sup>
Terasa	21 m <sup>2</sup>
Zahrada	13 m <sup>2</sup>
Parkování	Garážové parkovací stání za příplatek
Garáž	Ano
Sklep	Ano
PENB	B
Referenční číslo	23716

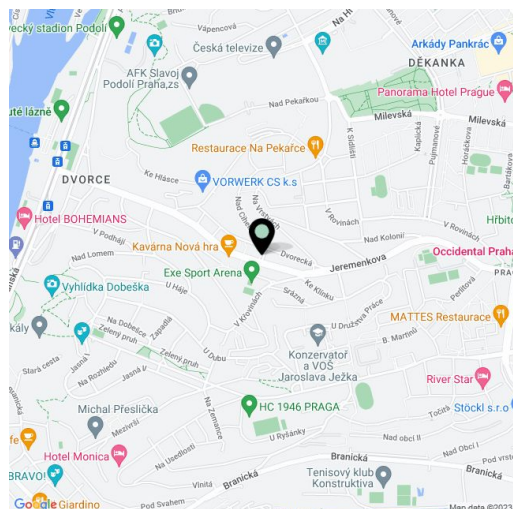
Atraktivní, kvalitně vybavený zahradní byt v 1. nadzemním podlaží nově postaveného rezidenčního projektu dvou moderních vilodůmů v původní rezidenční zástavbě oblíbené čtvrti Podolí. Příjemná a zelená lokalita s výbornou dopravní dostupností do centra.

Interiér bytu je tvořen obývacím pokojem s přípravou pro kuchyňský kout a jídelním prostorem, 3 ložnicemi, šatnou, koupelnou s vanou a toaletou, samostatnou toaletou, technickou místností/komorou a předsíní. Všechny pokoje mají přístup na privátní zahradu nebo lodžii.

K vybavení patří **třívrstvé dřevěné podlahy**, velkoformátové dlažby a obklady, bezpečnostní dřevěná okna s přípravou pro venkovní rolety, dýhované interiérové dveře, bezpečnostní vstupní dveře, vyhřívané podlahy v koupelnách, sanita Laufen a armatury Hansgrohe, videotelefon. Možnost dokoupení **garážového parkovacího stání a sklepní kóje**.

Dům se nachází v zelené a klidné lokalitě v rychlém dosahu kompletní občanské vybavenosti. Nedaleko je k dispozici základní škola a montessori školka, gymnázium, poliklinika, plavecký bazén Podolí, Žluté lázně nebo přírodní památka Branická skály s vyhlídkovým místem.

Interiér 115 m<sup>2</sup>, terasa 16,9 m<sup>2</sup>, lodžie 3,7 m<sup>2</sup>, zahrada 13 m<sup>2</sup>, sklep 4,4 m<sup>2</sup>.



\* Výměra jednotky dle občanského zákoníku.

Plocha je tvořena součtem celé plochy jednotky a ohraničená obvodovými zdmi.



# Byt 4+kk

110.9 m<sup>2</sup>, Praha 4, Podolí, Jeremenkova

Prodáno

