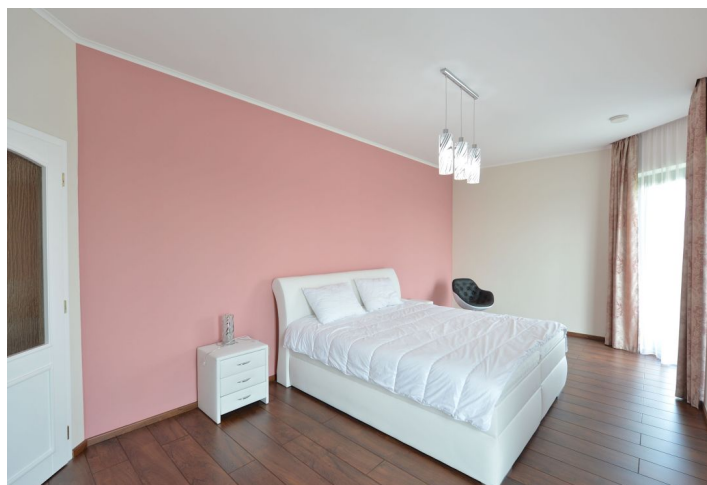




Rodinný dům 5+kk

247 m², Praha-západ, Trnová, Trnová

Prodáno





Rodinný dům 5+kk

247 m², Praha-západ, Trnová, Trnová

Prodáno

Pozemek	2 670 m ²
Zastavěná plocha	370 m ²
Zahrada	2 300 m ²
Parkování	Garáž pro 2 vozy
Garáž	Ano
Sklep	-
PENB	A
Referenční číslo	23677

Novostavba pasivní vily s krbem, dvojgaráží a velkou upravenou zahradou se nachází v atraktivní, zcela tiché lokalitě v obci Trnová u Jíloviště, 5 minut jízdy autem od napojení na dálnici D4 urychlující cesty do Prahy. Dům stojí ve slepé ulici, orientace oken do jihovýchodní zahrady poskytuje dostatek světla a absolutní soukromí.

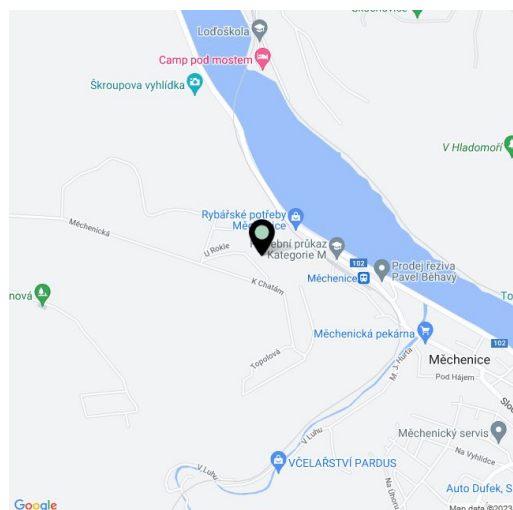
Vila nabízí velkoryse pojatý obývací pokoj s otevřenou kuchyní a jídelnou, 4 ložnice, 3 koupelny, 3 šatny, technickou místnost a sklad. **Garáž pro dva vozy** je přístupná přímo z interiéru. Dispozice lze dle možností upravit.

K vybavení domu dokončeného v roce 2015 patří **rekuperace, designový krb** JC Bordelet, kvalitní **vyhřívání laminátové plovoucí podlahy a dlažba**, plastová okna s izolačním trojsklem a elektronický zabezpečovací systém. Zdrojem tepla a TUV je **tepelné čerpadlo**. Na zahradě s **automatickou závlahou** se nachází zahradní domek. Dům je napojen na obecní kanalizaci a vodovod.

Obec Trnová u Jíloviště leží **12 km jižně od Prahy** v severním výběžku malebné **Brdské vrchoviny**, rozkládající se mezi řekami Vltavou a Berouňkou. Bydlení v této lokalitě nabízí široké možnosti relaxace (jízda na koni a na kole, golf, houbaření, rybolov, v zimě běžky). Dopravní spojení příměstským autobusem ze Smíchovského nádraží, cca 35 minut autem z centra Prahy.

Interiér 247,63 m², garáž 46,2 m², zastavěná plocha 370 m², zahrada 2 300 m², pozemek 2 670 m².

Kromě běžných prohlídek nemovitostí nabízíme také **videoprohlídky v reálném čase** přes WhatsApp, FaceTime, Messenger, Skype ad.





Rodinný dům 5+kk

247 m², Praha-západ, Trnová, Trnová

Prodáno

