



Byt 5+1

254 m², Brno, Brno - sever, Antonína Slavíka

Prodáno



**Byt 5+1**254 m², Brno, Brno - sever, Antonína Slavíka**Prodáno**

Celková plocha	284 m ²
Podlahová plocha*	254 m ²
Terasa	30 m ²
Parkování	-
Sklep	-
PENB	G
Referenční číslo	23441

Jedinečná půdní vestavba slunného mezonetového bytu s terasou, balkonem a krásným výhledem do zeleně či na městské panorama na skvělé adrese. Byt se nachází v posledním 4. patře krásného secesního domu, v klidné ulici jen pár kroků od oblíbeného parku Lužánky.

Nižší podlaží bytu tvoří vstupní hala, technická místnost, velkorysá hlavní koupelna s rohovou vanou, sprchovým koutem, toaletou, bidetem a dvěma umyvadly, dále obývací pokoj s dvojitou výškou stropu a vstupem na terasu, otevřená kuchyně se spíží, jídelna ve věži a hlavní ložnice s balkonem a vlastní šatnou. Vyšší podlaží se skládá z galerie vhodné pro umístění pracovny, ložnice s en-suite toaletou a ložnice s en-suite koupelnou (vana, toaleta, umyvadlo). Jediný byt na patře.

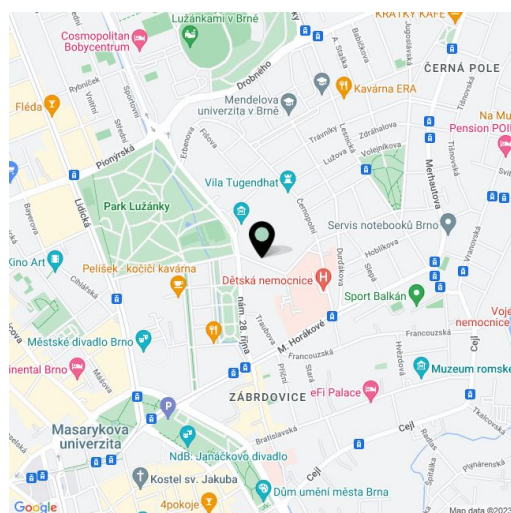
K vybavení patří dřevěné plovoucí podlahy, keramická dlažba a obklady, střešní okna Velux s vnitřními žaluziemi, dřevěné interiérové dveře a bezpečnostní ocelové vstupní dveře, SDK podhledy s bodovým osvětlením, odhalené dřevěné trámy, **alarm**. Pokoje orientované na jihozápad do ulice mají **výhled na město včetně hradu Špilberk**, ložnice ve vnitrobloku pak do vzrostlé zeleně, společné zahrady a na slavnou **vilu Tugendhat**.

Dům, postavený na konci 19. století v secesním slohu, prošel důkladnou rekonstrukcí zahrnující **opravu vnitřních prostor, stoupaček, oken, dveří, střechy a fasády**. K dispozici je **velká společná zahrada** a úložný půdní prostor. Bez výtahu.

Vysoce atraktivní lokalita v těsném sousedství parku, nedaleko centra. V blízkém okolí se nachází Fakultní dětská nemocnice, tenisové a volejbalové kurty, výběr školek, škol a gymnázií, restaurace a další služby. 5 minut chůze od zastávky MHD, 15 minut pěšky do centra.

Cena vč. provize RK a veškerých poplatků.

Interiér 254 m², terasa 25,87 m², balkon 3,7 m².



* Výměra jednotky dle občanského zákoníku.

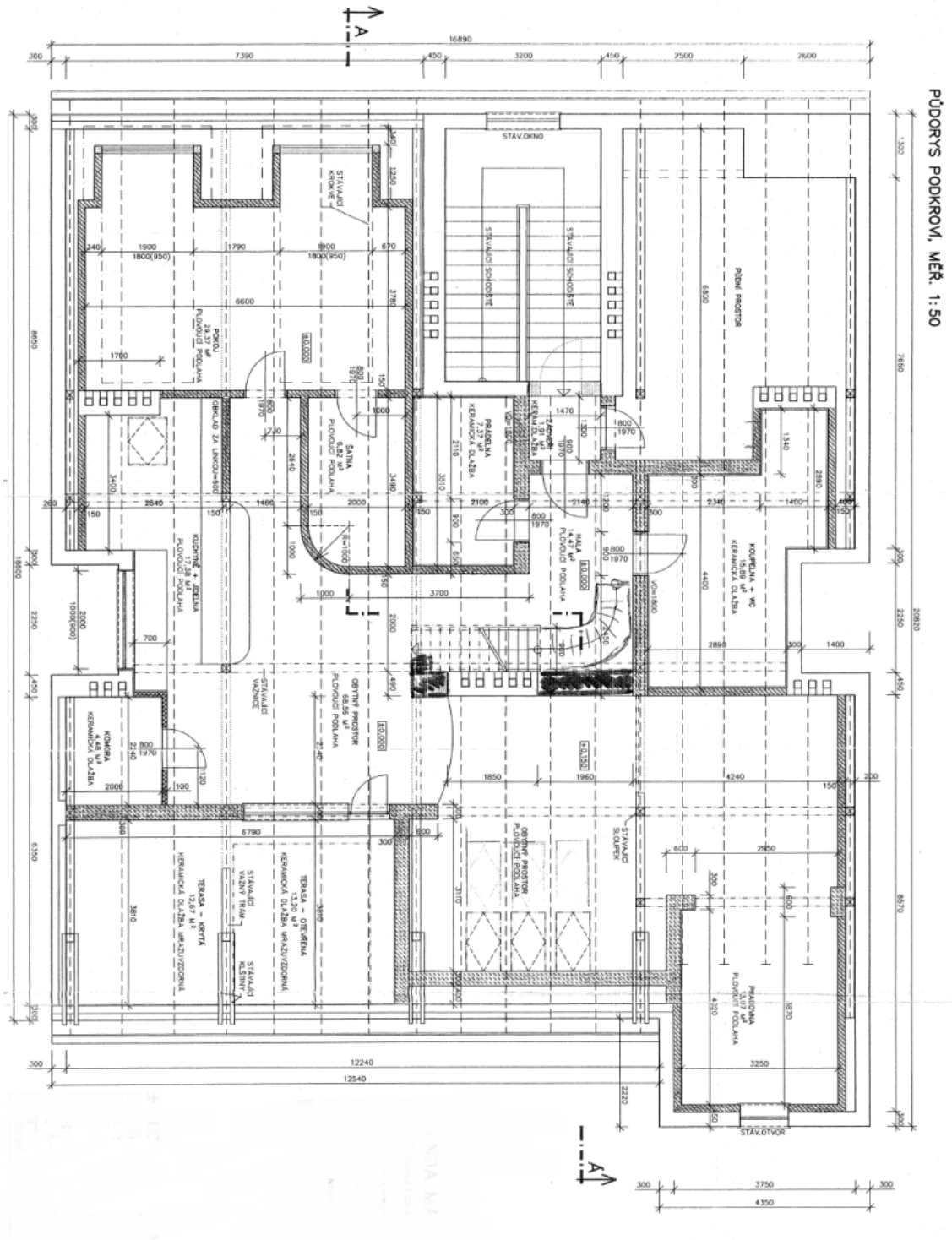
Plocha je tvořena součtem celé plochy jednotky a ohraničená obvodovými zdmi.



Byt 5+1

254 m², Brno, Brno - sever, Antonína Slavíka

Prodáno

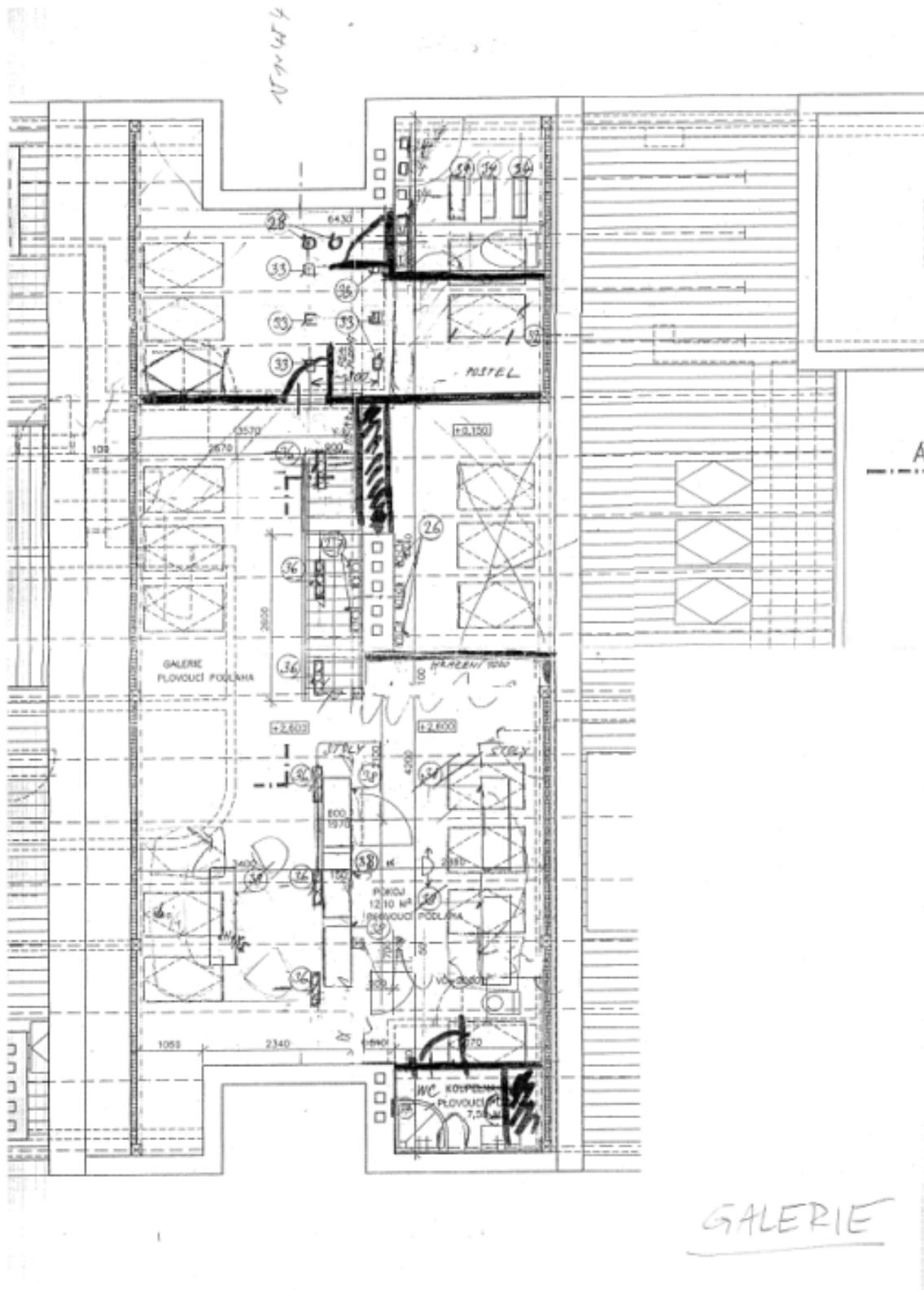




Byt 5+1

254 m², Brno, Brno - sever, Antonína Slavíka

Prodáno





Byt 5+1

254 m², Brno, Brno - sever, Antonína Slavíka

Prodáno

