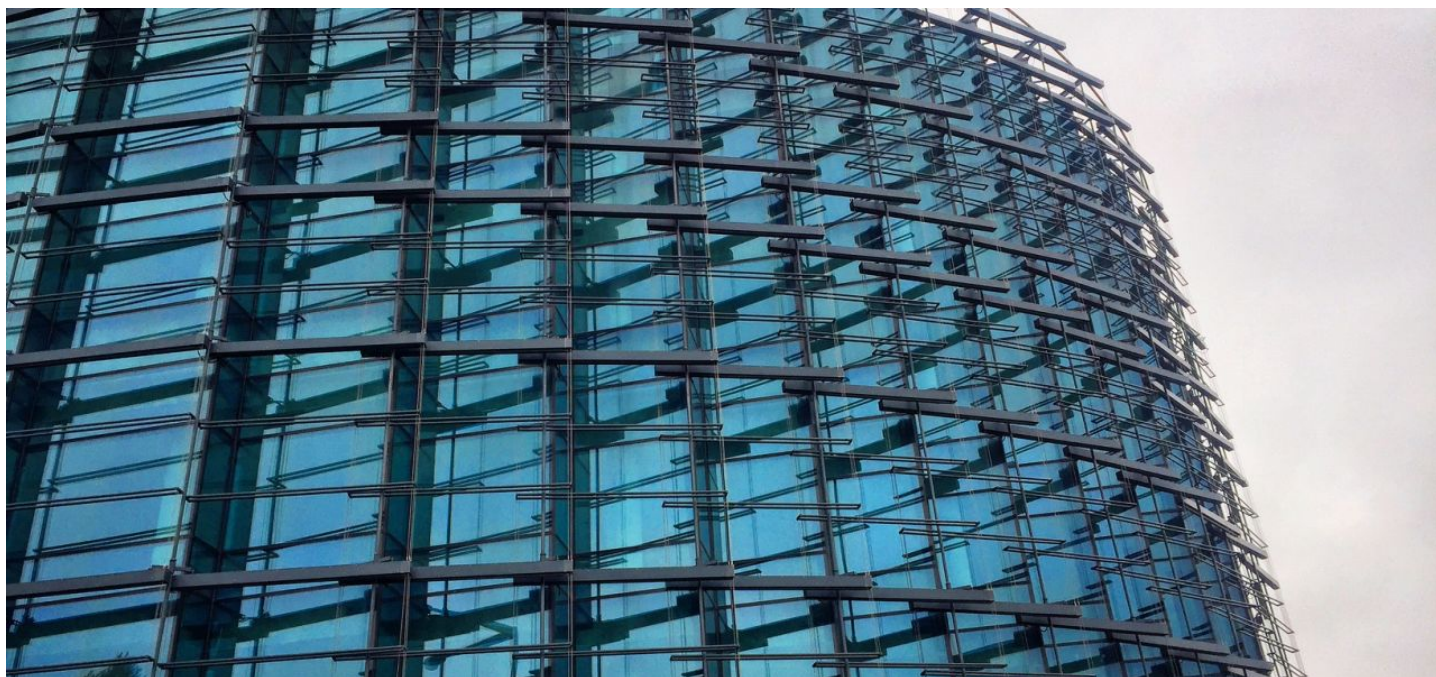




# Administrativní budova

Praha 7, Holešovice, Bubenské nábřeží

**Pronajato**





# Administrativní budova

Praha 7, Holešovice, Bubenské nábřeží

Pronajato

Poplatky za služby	100 Kč za m <sup>2</sup> / měsíčně
Celková velikost budovy	3 000 m <sup>2</sup>
Vlastní spotřeba nájemce	—
Parkování	100 EUR
Poplatky za parkování	—
Poměr parkovacích míst	—
Certifikace	—
PENB	C
Referenční číslo	23343

Moderní administrativní budova nabízí reprezentativní kancelářské a obchodní prostory třídy A k pronájmu na Praze 7 – Holešovice. V horních patrech jsou terasy s působivými výhledy, v 1. patře je společná terasa přístupná pro všechny nájemce.

#### Lokalita:

Výborná dostupnost autem i hromadnou dopravou – u stanice metra a tramvajové zastávky Vltavská (trasa C). Snadné napojení na Městský okruh.

#### Vybavení a služby:

Centrální recepce  
24/7 přístup do budovy  
Přístup do budovy na čipové karty  
CCTV  
2 terasy  
Klimatizace  
Snížené podhledy  
Zdvojené podlahy  
Kuchyňka na každém patře  
Vlastní sociální zázemí  
53 podzemních parkovacích míst

Nájemné a poplatky jsou uvedeny bez DPH. Nájemce neplatí provizi.





# Administrativní budova

Praha 7, Holešovice, Bubenské nábřeží

Pronajato

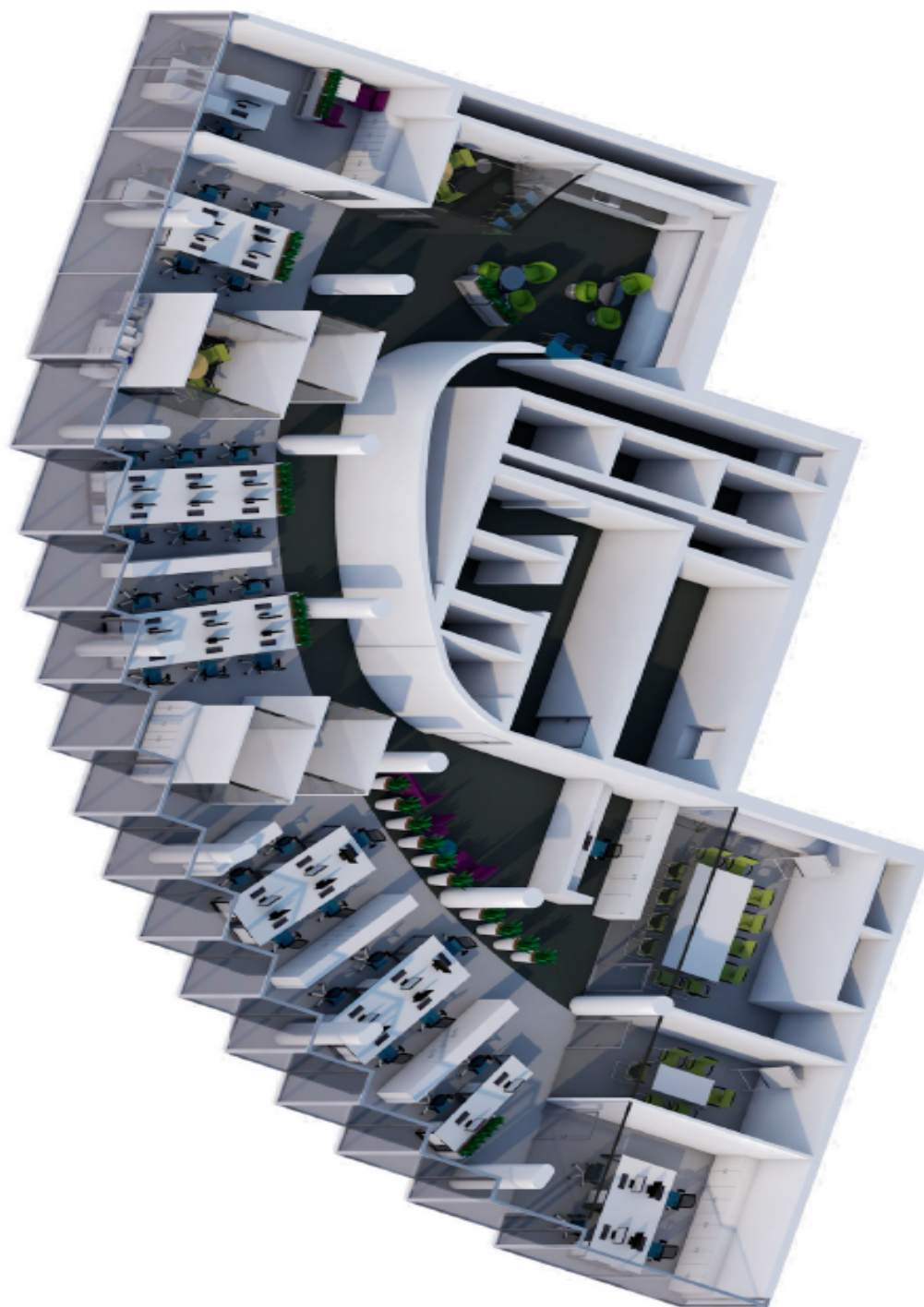




## Administrativní budova

Praha 7, Holešovice, Bubenské nábřeží

Pronajato





**Typické podlaží / Typical floor plan**

