

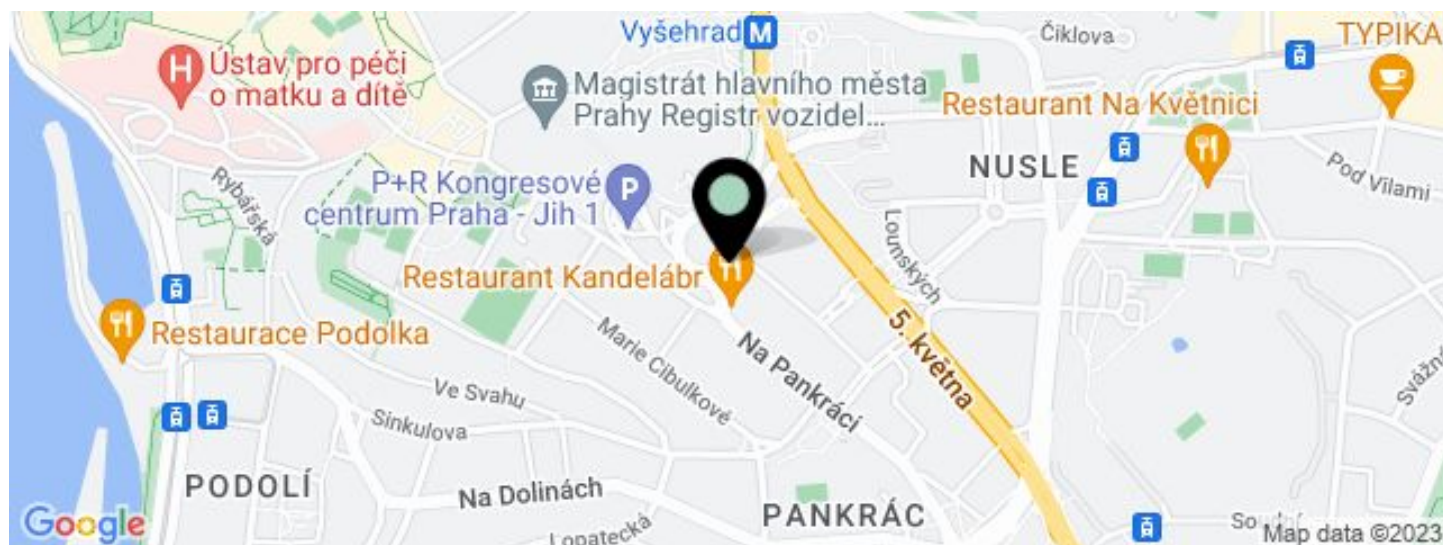


## Administrativní budova

2 779 m<sup>2</sup>, Praha 4, Nusle, Štětškova

15.50 - 17.00 € / m<sup>2</sup> | 390 - 427 Kč / m<sup>2</sup>



**Administrativní budova****15.50 - 17.00 € / m<sup>2</sup> | 390 - 427 Kč / m<sup>2</sup>**2 779 m<sup>2</sup>, Praha 4, Nusle, Štětkova

JEDNOTKA	PLOCHA K DISPOZICI	SLUŽBY	PARKOVÁNÍ	MĚSÍČNÍ NÁJEMNÉ
Kanceláře, 3. patro	458 m <sup>2</sup>	130 Kč za m <sup>2</sup> / měsíčně	130 EUR / ps / měsíc	15.50 - 17 € / m <sup>2</sup>
Kanceláře, 3. patro	240 m <sup>2</sup>	130 Kč za m <sup>2</sup> / měsíčně	130 EUR / ps / měsíc	15.50 - 17 € / m <sup>2</sup>
Kanceláře, 2. patro	630 m <sup>2</sup>	130 Kč za m <sup>2</sup> / měsíčně	130 EUR / ps / měsíc	15.50 - 17 € / m <sup>2</sup>
Kanceláře, 2. patro	934 m <sup>2</sup>	130 Kč za m <sup>2</sup> / měsíčně	130 EUR / ps / měsíc	15.50 - 17 € / m <sup>2</sup>
Kanceláře, 2. patro	457 m <sup>2</sup>	130 Kč za m <sup>2</sup> / měsíčně	130 EUR / ps / měsíc	15.50 - 17 € / m <sup>2</sup>



## Administrativní budova

2 779 m<sup>2</sup>, Praha 4, Nusle, Štětškova

15.50 - 17.00 € / m<sup>2</sup> | 390 - 427 Kč / m<sup>2</sup>

Poplatky za služby	130 Kč za m <sup>2</sup> / měsíčně
Celková velikost budovy	11 722 m <sup>2</sup>
Vlastní spotřeba nájemce	—
Parkování	130 EUR
Poplatky za parkování	—
Poměr parkovacích míst	—
Certifikace	—
PENB	G
Referenční číslo	23323

**Projekt s kancelářskými prostory k pronájmu vznikl rekonstrukcí administrativní budovy z roku 1976 na moderní kancelářskou budovu splňující nejvyšší požadavky současné doby. Budova v roce 2012 získala nejvyšší úroveň certifikace LEED Platinum, je jednou z mála budov, které toto ocenění LEED v ČR získaly.**

Budova má i z hlediska dispozice velmi soudobý charakter. Nosnou konstrukcí je železobetonový monolit tvořený nepravidelně rozmístěnými hranoly s pásovými okny a systémem střešních teras. Veškeré nenosné konstrukce a instalace TZB byly kompletně vybourány a nahrazeny novými systémy, splňujícími požadavky moderních kancelářských budov.

### Lokalita:

Budova se nachází v Praze 4 mezi ulicemi Na Pankráci, Štětškova a Na bitevní pláni v docházkové vzdálenosti od stanice metra Vyšehrad (trasa C), zastávek tramvají a autobusů. Projekt nabízí celou řadu výhod moderní komerční nemovitosti těžící z dobré lokality – od blízkosti centra města přes výhledy na pražské panorama včetně Vyšehradu nebo Pražského hradu. V okolí se nachází celá řada restaurací, hotelů, obchodů a dalších služeb.

### Vybavení a služby:

Možnost umístění loga (viditelnost z pražské magistrály)  
Terasy s výhledem  
Centrální recepce, přístup 24/7  
Kamerový systém  
Přes 80 % kancelářské plochy má přímé denní osvětlení  
Otevíratelná okna  
Topení a chladicí stropní trámy  
Zdvojená podlaha  
Podzemní garáže a venkovní parkování  
Sprchy v podzemních garážích (uzamykatelné skřínky, možnost zavěšení kol)

Nájemné a poplatky jsou uvedeny bez DPH. Nájemce neplatí provizi.





# Administrativní budova

2 779 m<sup>2</sup>, Praha 4, Nusle, Štětškova

15.50 - 17.00 € / m<sup>2</sup> | 390 - 427 Kč / m<sup>2</sup>

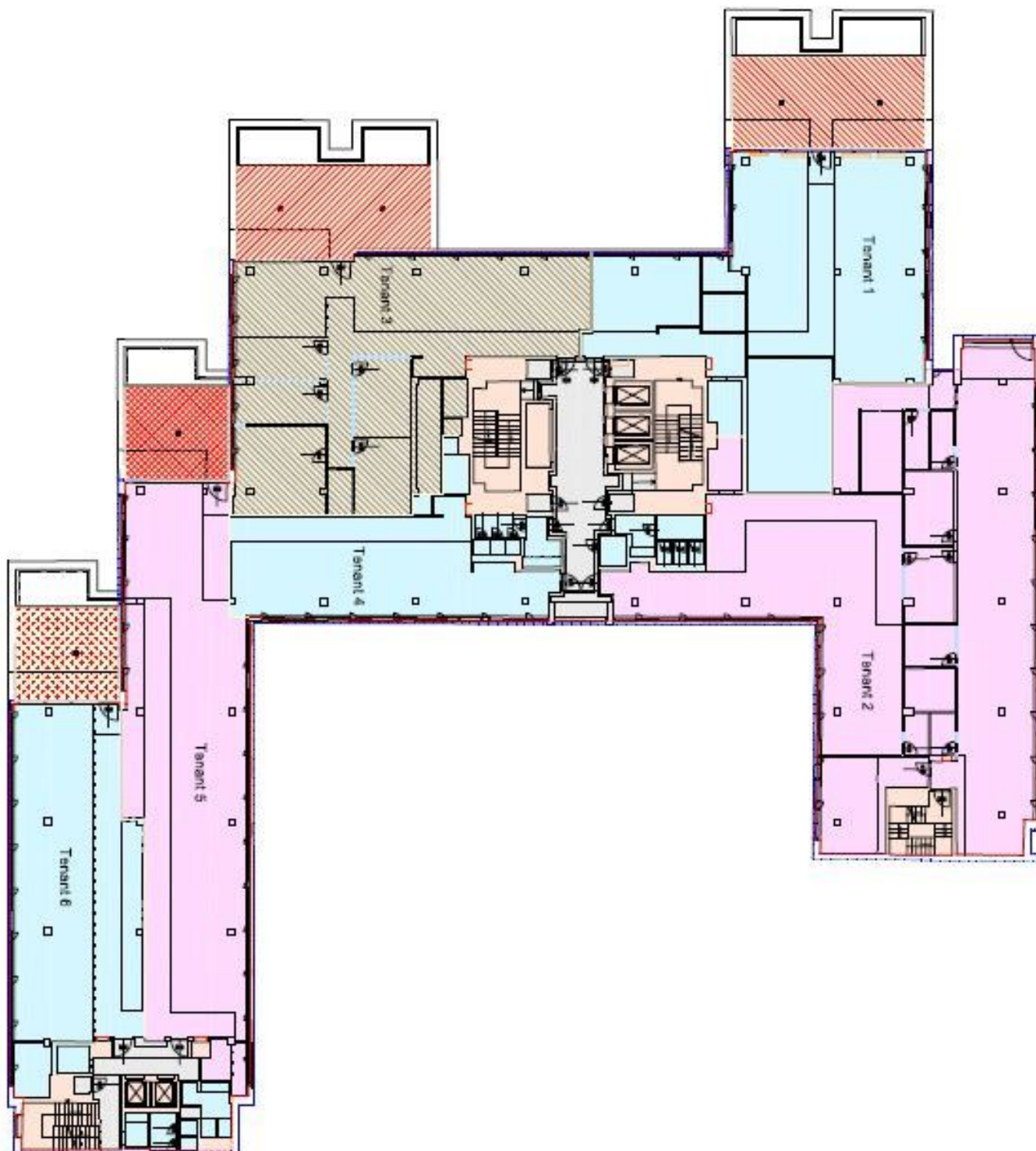




# Administrativní budova

2 779 m<sup>2</sup>, Praha 4, Nusle, Štětškova

15.50 - 17.00 € / m<sup>2</sup> | 390 - 427 Kč / m<sup>2</sup>





# Administrativní budova

15.50 - 17.00 € / m<sup>2</sup> | 390 - 427 Kč / m<sup>2</sup>

2 779 m<sup>2</sup>, Praha 4, Nusle, Štětškova

