



Rodinný dům 4+kk

217 m², Praha 6, Střešovice, Nad Hradním vodojemem

Pronajato





Rodinný dům 4+kk

Pronajato

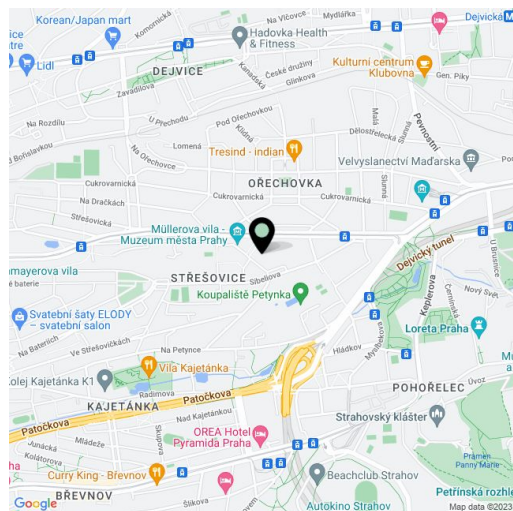
217 m², Praha 6, Střešovice, Nad Hradním vodojemem

Pozemek	497 m ²
Zastavěná plocha	229 m ²
Zahrada	268 m ²
Parkování	Parkování na pozemku.
Sklep	-
PENB	G
Referenční číslo	23306
K dispozici od	lhned

Rodinný dům pár kroků od mezinárodní školy Park Lane. Tento dvoupodlažní rodinný dům se 3 ložnicemi, 3 koupelnami a upravenou zahradou je situován v klidné rezidenční lokalitě se spoustou zeleně nedaleko Pražského hradu, v rychlém dosahu centra, letiště a dalších mezinárodních škol. Pár zastávek tramvají k metru Dejvická a Hradčanská s plnou vybaveností v okolí.

Dům v přízemí nabízí velkorysý obývací pokoj s jídelnou, plně vybavenou kuchyní, otevřenou zimní zahradou a vstupy na terasu a zahradu, jednu ložnici, koupelnu (vana, toaleta), spíž, prádelnu, technickou / úložnou komoru a vstupní halu. V patře se nachází dvě ložnice s en-suite koupelnami (sprchový kout, toaleta), prostorná hala a dvě terasy.

Výhledy do zeleně, dřevěné podlahy, dlažba, podlahové vytápění, krb, francouzská okna, plynový kotel, myčka, mikrovlnná trouba, alarm, automatická závlaha. Parkování na pozemku. Záloha na služby 4500Kč/měs (pro 4 osoby). Energie budou převedeny na nájemce. K dispozici od 15.12.2022 (po dohodě možno dříve).

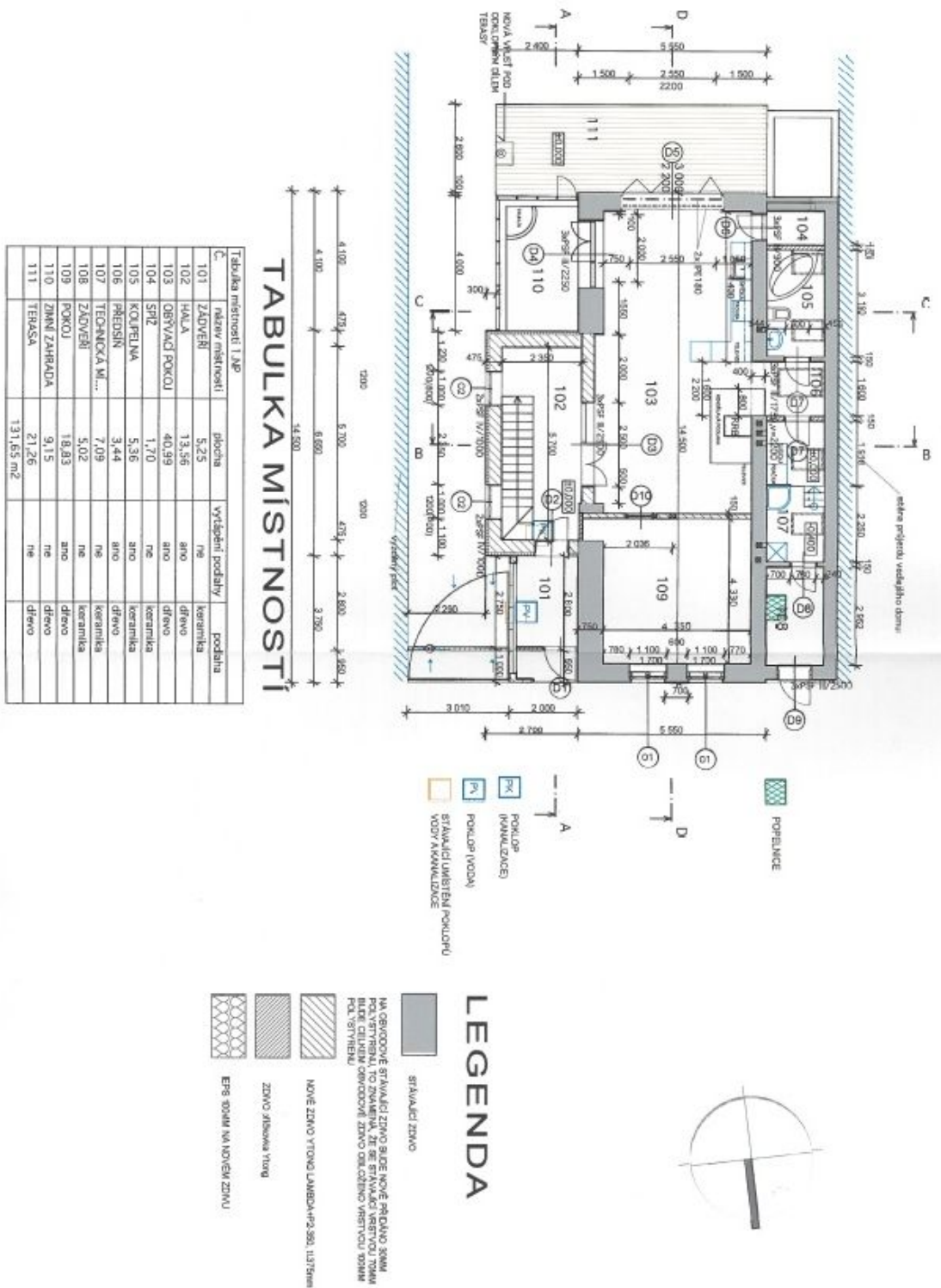




Rodinný dům 4+kk

217 m², Praha 6, Střešovice, Nad Hradním vodojemem

Pronajato

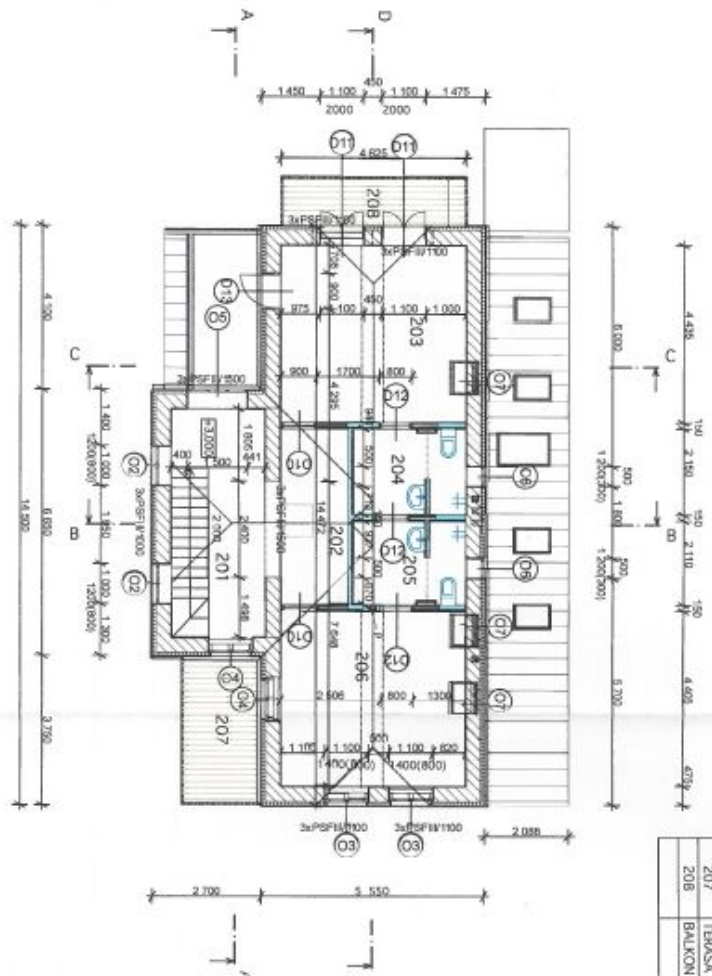




Rodinný dům 4+kk

217 m², Praha 6, Střešovice, Nad Hradním vodojemem

Pronajato



LEGENDA

	sádkoakryl
	NOVÉ ZDVOU VÝCHOD LAMELKA-P-250
	EPS P - PASÍVAJÍ STĚNA

TABULKA MÍSTNOSTÍ

C	Název místnosti	Plocha	Podlahové vytápění	Povrchová úprava
201	HÁLA	9,37	ano	dřevo
202	HÁLA	7,52	ano	dřevo
203	PRACOVNA	20,51	ano	dřevo
204	KOUPELNA	5,07	ano	keramika
205	KOUPELNA	5,95	ano	keramika
206	POKOJ	20,37	ano	dřevo
207	TERASA	7,45	ne	dřevo
208	BALKON	4,83	ne	dřevo
		82,07 m ²		