



Kancelářské prostory

Praha 7, Holešovice, Milady Horákové

Prodáno





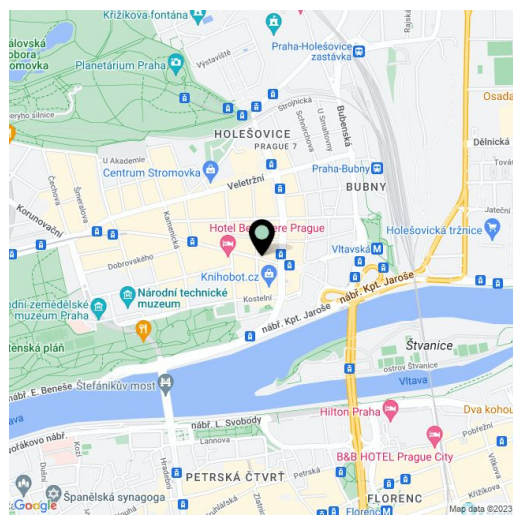
Plocha k dispozici	186 m ²
Vlastní spotřeba nájemce	—
Parkování	Ano
Poplatky za parkování	—
Poměr parkovacích míst	—
Certifikace	—
PENB	G
Referenční číslo	23288

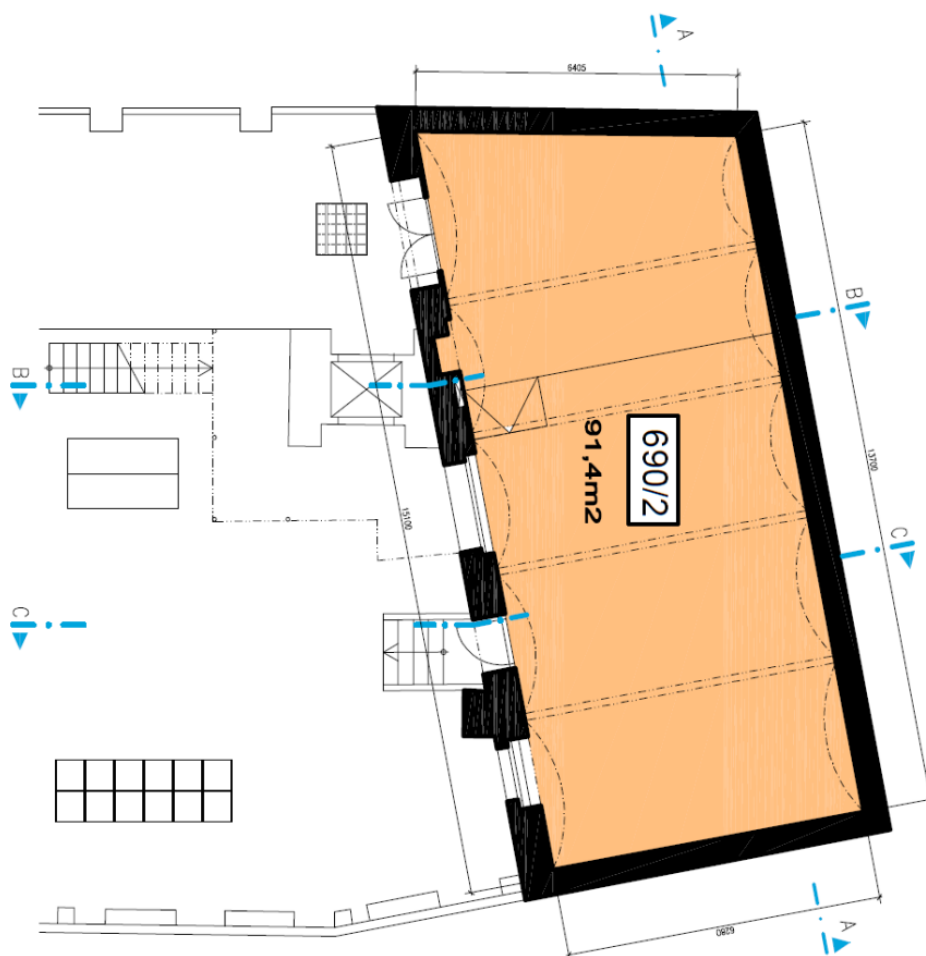
Samostatně stojící nebytová jednotka - domek ve dvoře s průjezdem do ulice, s možností kompletní přestavby a vybudování parkování u Strossmeyerova náměstí a stanice metra Vltavská. Flexibilní vnitřní uspořádání a vysoké stropy umožňují širokou škálu využití a dispoziční řešení dle potřeb budoucího majitele.

Nižší podlaží domu je koncipováno jako otevřený prostor. Vyšší podlaží s vysokými stropy zahrnuje jednu velkou a dvě menší místnosti. Budova je kromě **nové střechy** vhodná ke kompletní rekonstrukci s různými myslitelnými koncepty využití (např. kancelář, ateliér, showroom, loft), s návrhem projektu a vyžádáním stavebního povolení zcela v režii nového majitele. Příležitost k vytvoření **garážového parkovacího stání** v rámci nižšího podlaží domu. V případě zájmu lze dokoupit rovněž **podzemní skladové prostory** o výměře cca 400 m².

Nemovitost se nachází ve spodní části ulice Milady Horákové, v těsném sousedství Strossmeyerova náměstí a v pěším dosahu nejoblíbenějších pražských parků i stanice metra linky C. Výborná občanská vybavenost i dopravní obslužnost.

Interiér 185,5 m².

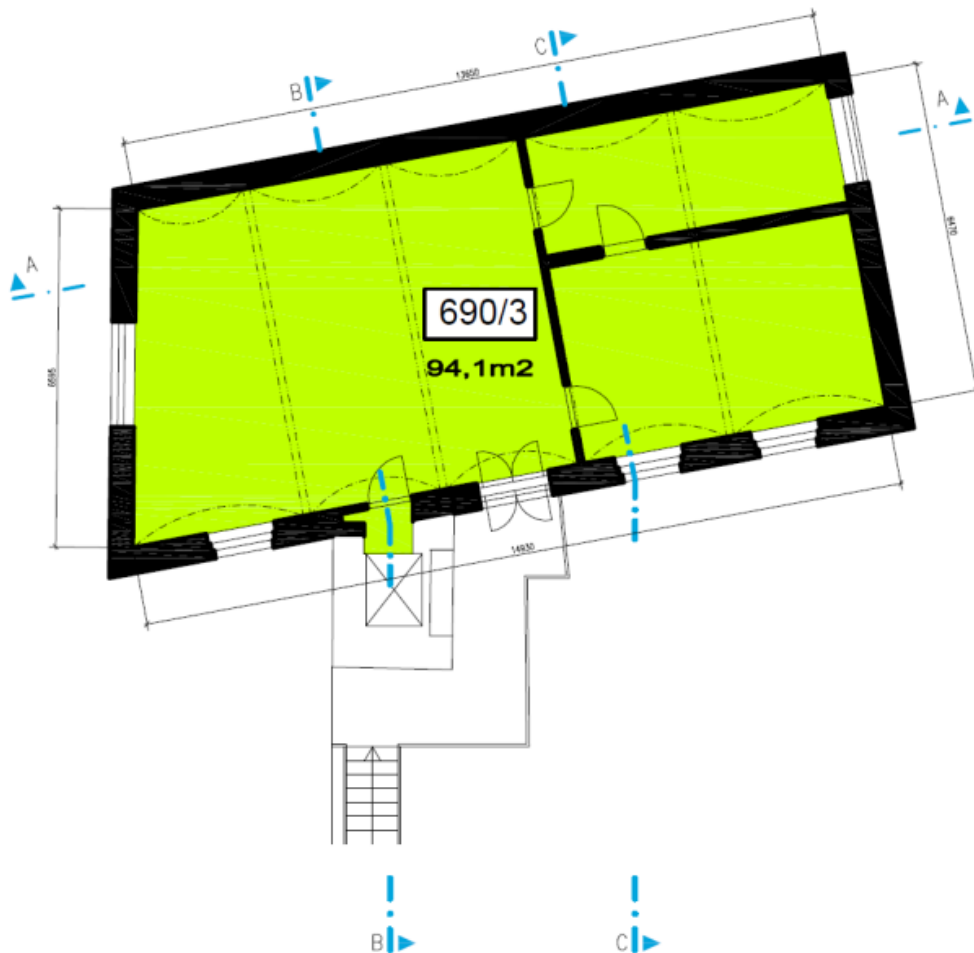




PŮDORYS 1.NP DVORNÍHO OBJEKTU -91,4m2



PŮDORYS 2.NP DVORNÍHO OBJEKTU -94,1m²

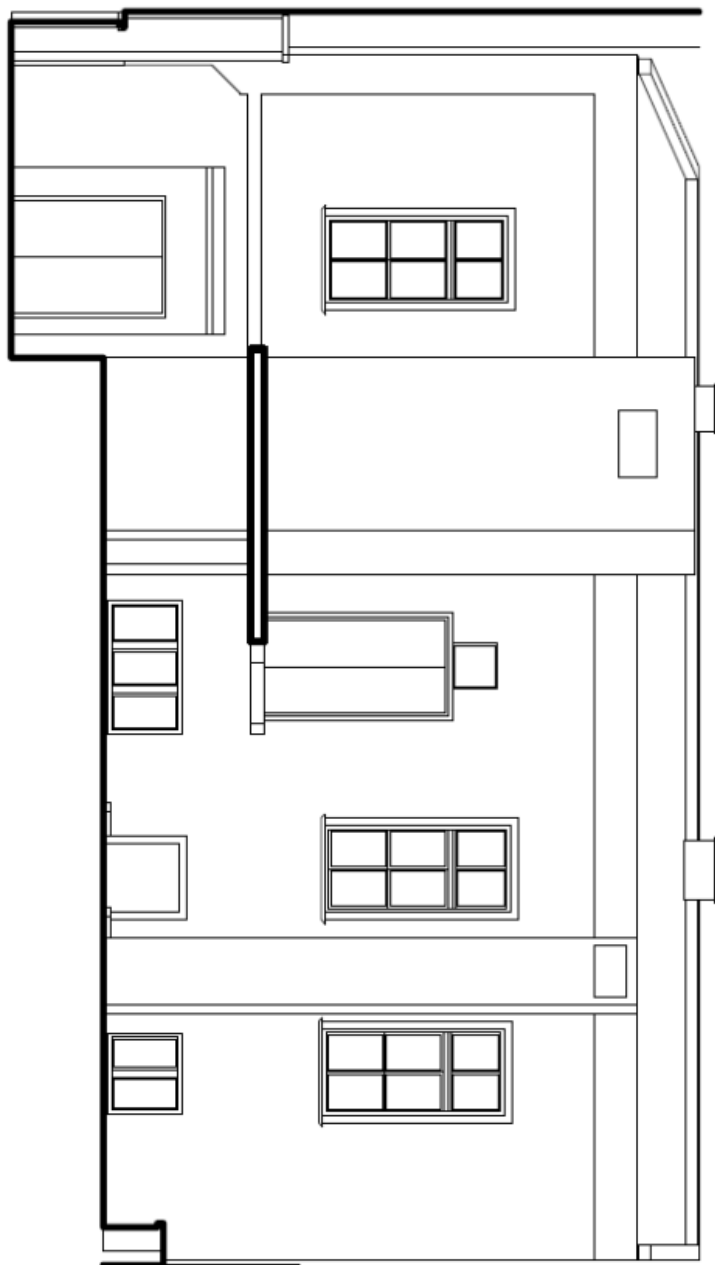




Kancelářské prostory

Praha 7, Holešovice, Milady Horákové

Prodáno



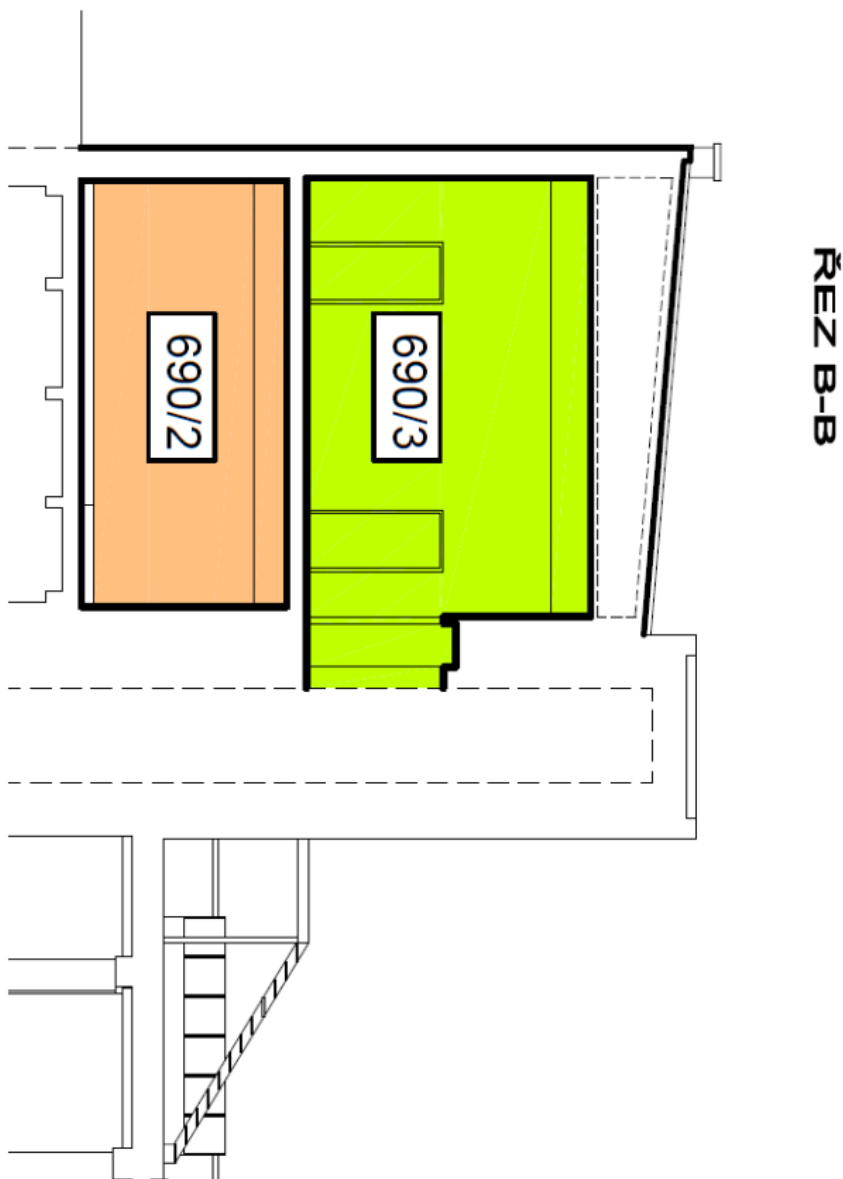
FASADA DVORNÍHO OBJEKTU



Kancelářské prostory

Praha 7, Holešovice, Milady Horákové

Prodáno

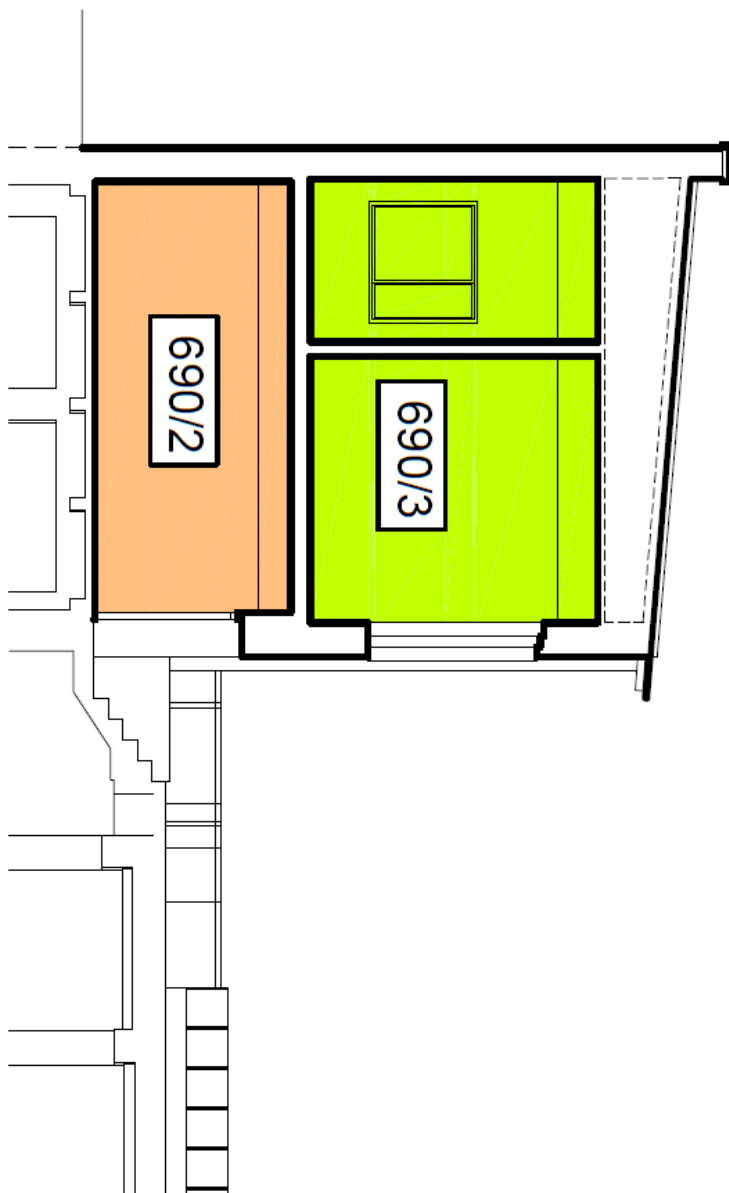




Kancelářské prostory

Praha 7, Holešovice, Milady Horákové

Prodáno



ŘEZ C-C