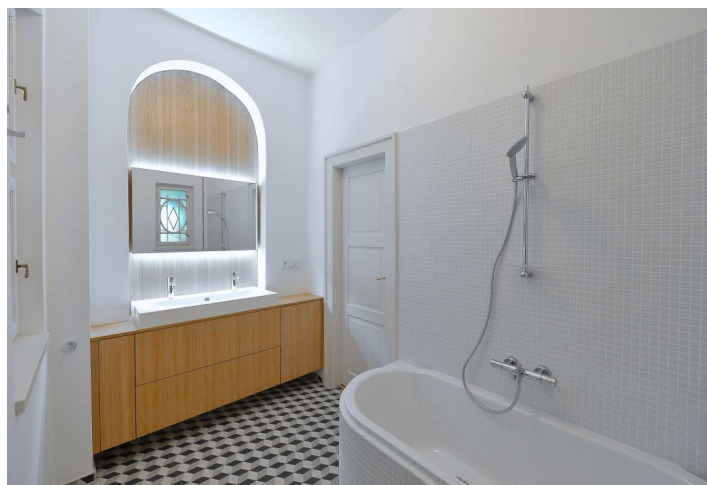
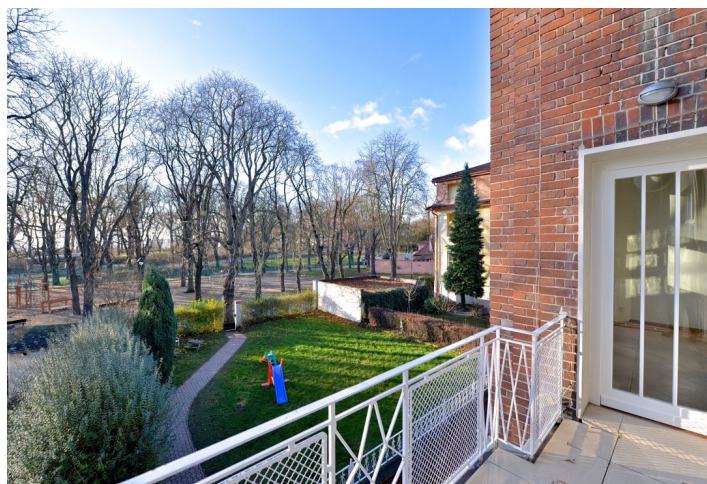




## Byt 4+1

158 m<sup>2</sup>, Praha 6, Hradčany, Mickiewiczova

Pronajato





## Byt 4+1

158 m<sup>2</sup>, Praha 6, Hradčany, Mickiewiczova

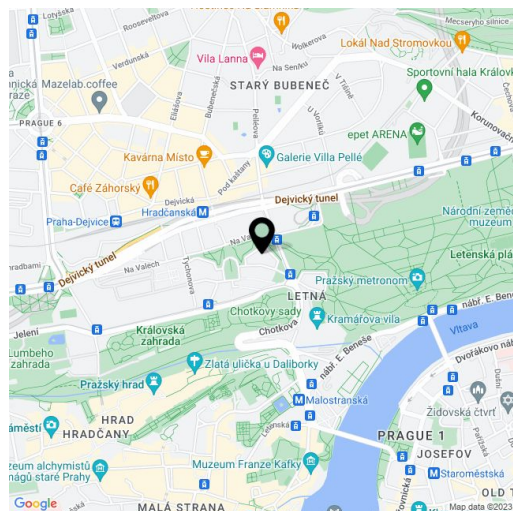
## Pronajato

Celková plocha	164 m <sup>2</sup>
Podlahová plocha*	158 m <sup>2</sup>
Balkón	6 m <sup>2</sup>
Parkování	-
Sklep	-
PENB	F
Referenční číslo	23053
K dispozici od	lhned

Zrenovovaný byt ve vile z r. 1910 - 1911 dle návrhu slavného architekta Jana Kotěry, zdobené reliéfy sochaře Stanislava Suchardy. Kompletně nově zrekonstruovaný byt s balkonem s výhledem do zahrady je ve 2. patře této řadové vily. Klidná ulice v sousedství parku v prestižní lokalitě na Hradčanech, pár minut chůze od Letenských sadů, Pražského hradu a stanice metra Hradčanská, s veškerou občanskou vybaveností a kvalitními restauracemi v bezprostředním okolí. Rychlá dostupnost na letiště a do mezinárodních škol.

Interiér bytu tvoří 3 samostatné ložnice, pracovní kout, 2 koupelny (vana / sprchový kout, toaleta), obývací pokoj se zimní zahradou a vstupem na balkon, plně vybavená nová kuchyň, technická komora a prostorná vstupní hala. Nájemcům je k dispozici také lodžie o 10 m<sup>2</sup>, která je přístupná ze společných prostor domu.

Pečlivě zachované původní architektonické prvky, původní vitráž v jedné z ložnic, parkety, dekorativní dlažba, velká okna, vestavěné skříně, nové koupelny, myčka, plynový kotel, alarm, domácí vrátný. Bez výtahu. Poplatky za společné domovní služby a zálohy na spotřebu energií se hradí zvlášť. K dispozici od dubna 2019.



\* Výměra jednotky dle občanského zákoníku.

Plocha je tvořena součtem celé plochy jednotky a ohraničená obvodovými zdmi.



**Byt 4+1**158 m<sup>2</sup>, Praha 6, Hradčany, Mickiewiczova**Pronajato****PŮDORYS BYTU**  
**2. PODLAŽÍ**

MÍSTNOSTI	PLOCHA m <sup>2</sup>
HALA	15,9 m <sup>2</sup>
KOUPELNA, I	7,00 m <sup>2</sup>
KUCHYŇ	25,7 m <sup>2</sup>
OBÝVAČÍ POKOJ	26,8 m <sup>2</sup>
SALON	8,5 m <sup>2</sup>
LOŽNICE, I	22,6 m <sup>2</sup>
LOŽNICE, II	24,6 m <sup>2</sup>
PRACOVNA	6,0 m <sup>2</sup>
LOŽNICE, III	16,1 m <sup>2</sup>
TECH. MÍSTNOST	1,95 m <sup>2</sup>
KOUPELNA, II	3,35 m <sup>2</sup>
CELK. PLOCHA	158,70 m <sup>2</sup>
BALKON, II	6,0 m <sup>2</sup>

