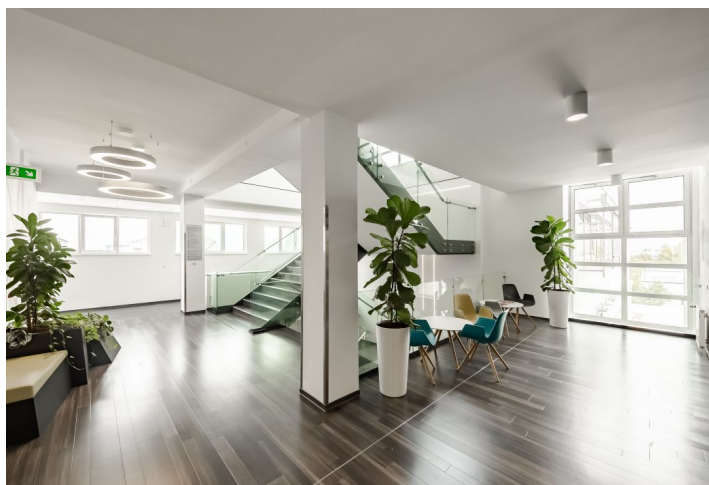




Kancelářské prostory

Praha 10, Hostivař, Průmyslová

12.23 € / m² | 310 Kč / m²





Kancelářské prostory

Praha 10, Hostivař, Průmyslová

12.23 € / m² | 310 Kč / m²

Poplatky za služby	145 Kč za m ² / měsíčně
Plocha k dispozici	231 m ²
Sklep	-
Parkování	1 200 CZK / ps / měsíc
PENB	G
Referenční číslo	23024

Kancelářské prostory k pronájmu ve 2. patře původně dvoupatrové budovy z roku 1970, která byla v roce 2000 přestavěna na třípodlažní administrativní budovu. K dispozici rovněž restaurace v přízemí a venkovní parkovací stání.

Lokalita:

Dobrá dostupnost autem i městskou hromadnou dopravou – v blízkosti autobusové zastávky s návazností na stanici metra Skalka (trasa A). Snadné napojení na Městský okruh. Nedaleko přírodní park a Hostivařský lesopark.

Vybavení a služby:

- Recepce
- Nonstop ostraha
- Otevíratelná okna
- Elektronicky řízené vnější žaluzie orientovány na slunnou stranu
- Klimatizace
- Restaurace v přízemí
- Parkování
- Podlahová krytina – koberecové čtverce
- Nová výmalba interiéru
- Kuchyňský kout

Nájemné a poplatky jsou uvedeny bez DPH. Nájemce neplatí provizi.

