



Administrativní budova

Praha 1, Nové Město, Jungmannova

Pronajato





Administrativní budova

Praha 1, Nové Město, Jungmannova

Pronajato

Poplatky za služby	49 Kč za m ² / měsíčně
Celková velikost budovy	390 m ²
Vlastní spotřeba nájemce	—
Parkování	-
Poplatky za parkování	—
Poměr parkovacích míst	—
Certifikace	—
PENB	G
Referenční číslo	23015

Historicky proslulá budova Mozartea, památkově chráněný objekt od architekta Jana Kotěry, nabízí komerční prostory k pronájmu a je situována v centru města, jen pár kroků od Františkánské zahrady.

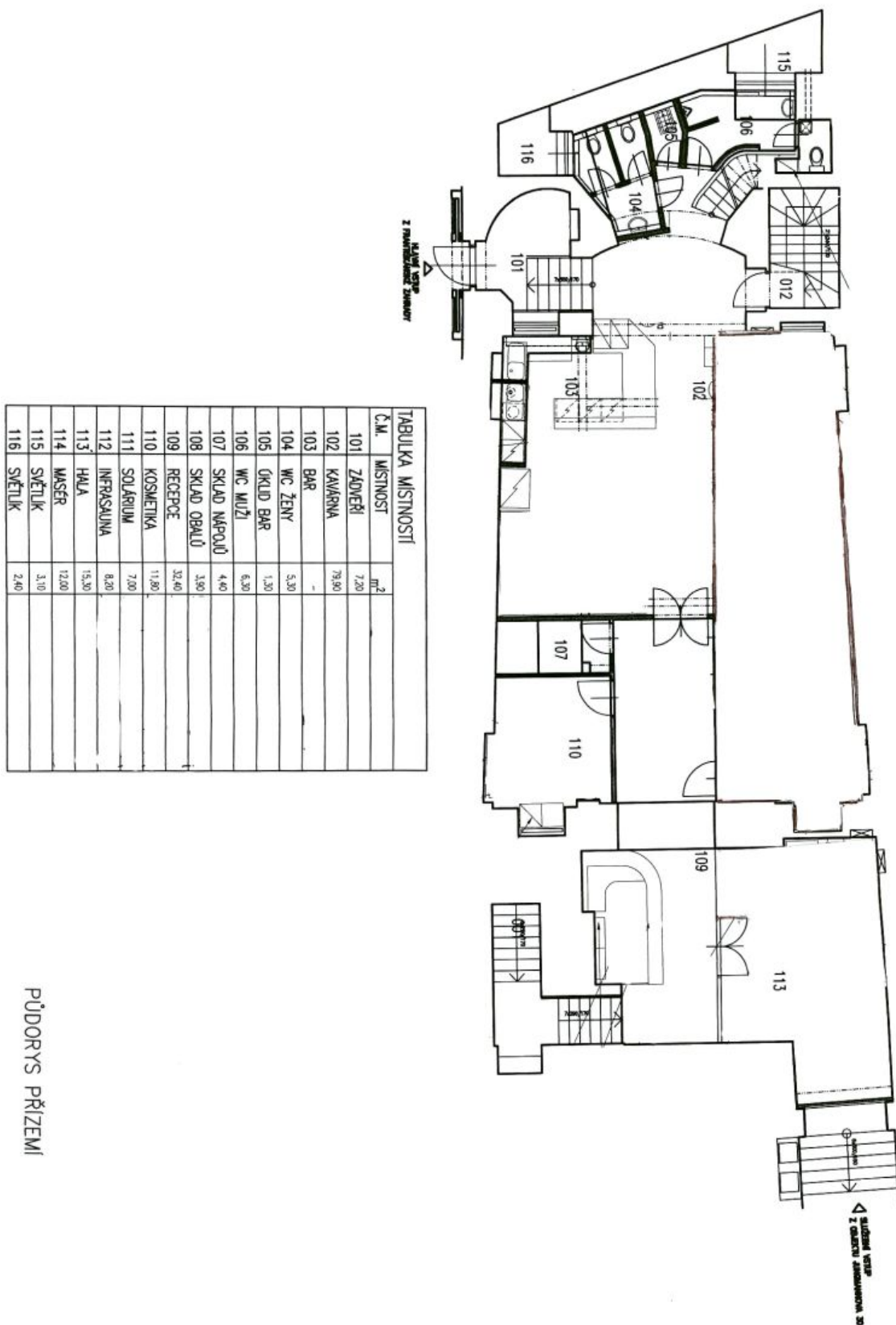
Lokalita:

Budova se nachází v atraktivní lokalitě Prahy 1 – ve finančním a obchodním centru města. Vynikající dostupnost městskou hromadnou dopravou – v bezprostřední blízkosti stanice metra Národní třída (trasa B) a tramvajového uzlu, v pěším dosahu stanice metra Můstek (trasa A, B).

Vybavení a služby:

- centrální recepce
- výtah
- klimatizace
- otevíratelná okna
- balkon
- výhled

Výše nájemného je **424 Kč/m²/měsíc**. Nájemné a poplatky jsou uvedeny bez DPH. Nájemce neplatí provizi.



PŮDORYS PŘÍZEMÍ



TABULKA MÍSTNOSTI		
Č.M.	MÍSTNOST	m ²
001	HLAVNÍ SCHODIŠTĚ	7,20
002	CHODBA	7,00
003	ŠATNA M	3,50
004	WC+UMYV. M	4,30
005	ŠATNA Ž	22,20
006	WC+UMYV. Ž	11,20
007	HALA	22,20
008	CVIČEBNÍ SÁL. 1	41,00
009	CVIČEBNÍ SÁL. 2	36,00
010	SKLAD	4,20
011	CHODBA	2,00
012	ÚNIKOVÉ SCHODIŠTĚ	6,10

POZN.

POZNÁMKY:
1. ROZMĚRY JSOU POUZE ORIENTAČNÍ

PŮDORYS SUTERÉNU

