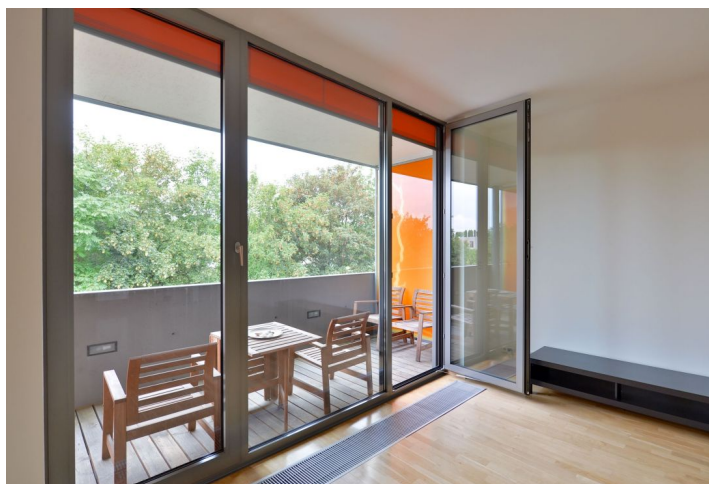




Byt 2+kk

68 m², Praha 6, Břevnov, Běžecká

Prodáno



**Byt 2+kk**68 m², Praha 6, Břevnov, Běžecká**Prodáno**

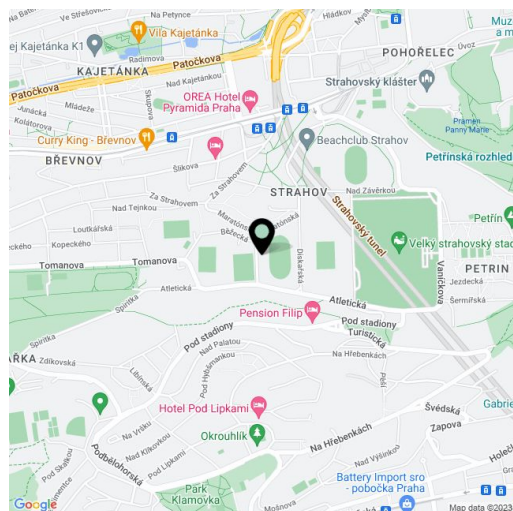
Celková plocha	76 m ²
Podlahová plocha*	68 m ²
Lodžie	8 m ²
Parkování	1 garážové parkovací stání
Garáž	Ano
Sklep	-
Poplatky za služby	3 000 Kč měsíčně
PENB	G
Referenční číslo	23006

Mezonetový byt 2+kk s lodžii a výhledem do zeleně je situován v prvním patře moderního rezidenčního komplexu na Strahově, pár minut jízdy do Francouzského lycea, v blízkém dosahu parku Ladronka či strahovských sportovišť. Klidná a žádaná lokalita se snadnou dostupností do centra.

Vchod do bytu je v 1.NP, kde je umístěna malá předsíň, z níž vedou schody do 2.NP. To se skládá ze západně orientovaného obývacího pokoje s jídelním prostorem, kuchyní a velkoplošnými okny s průchodem na lodžii, dále z východně orientované ložnice, koupelny s vanou a toaletou a z centrální chodby.

K vybavení bytu patří **dřevěné podlahy**, keramická dlažba a obklady, dřevěná okna, masivní dřevěné a dýhované interiérové dveře, bezpečnostní vstupní dveře, podlahové vytápění centrální kotelnou v domě. Výška stropů 2,7 m. Kupní cena zahrnuje **1 garážové parkovací stání**. Kolaudace projektu proběhla v roce 2007.

Interiér 68 m², lodžie 8 m².



* Výměra jednotky dle občanského zákoníku.

Plocha je tvořena součtem celé plochy jednotky a ohraničená obvodovými zdmi.