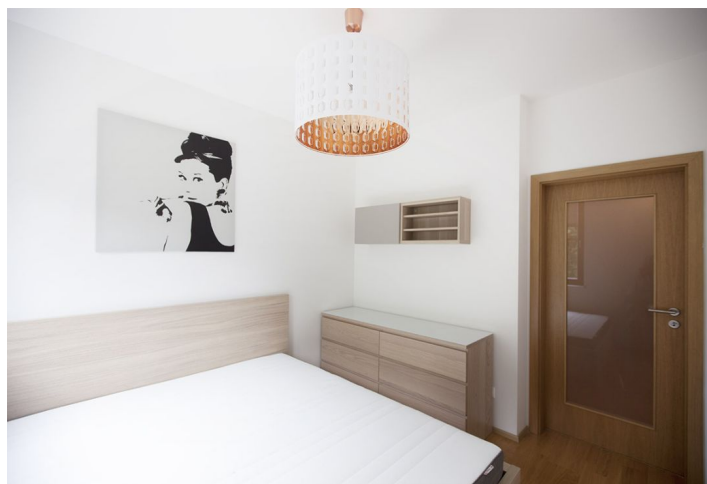




## Byt 2+kk

38 m<sup>2</sup>, Praha 6, Veleslavin, Pod Dvorem

Pronajato





## Byt 2+kk

38 m<sup>2</sup>, Praha 6, Veveslavín, Pod Dvorem

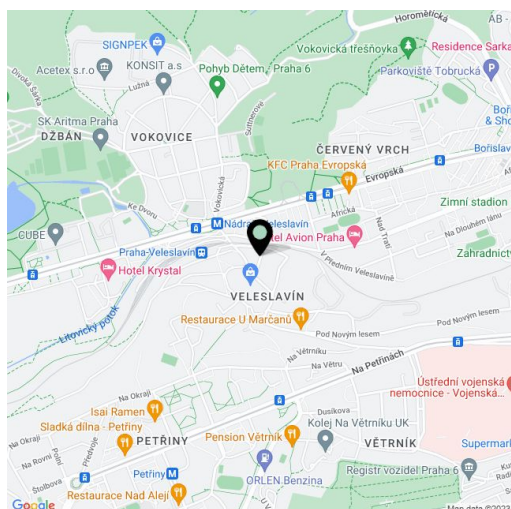
## Pronajato

Celková plocha	44 m <sup>2</sup>
Podlahová plocha*	38 m <sup>2</sup>
Balkón	6 m <sup>2</sup>
Parkování	Parkovací stání v podzemních garážích je zahrnuto v ceně.
Garáž	Ano
Sklep	Ano
Poplatky za služby	x
PENB	G
Referenční číslo	22995
K dispozici od	Ihned

**Kompletně zařízený byt s balkonem (6 m<sup>2</sup>), situovaný ve 2. patře moderního rezidenčního projektu s parkováním na rozhraní čtvrtí Veveslavín a Ořečovka. Klidná rezidenční lokalita v sousedství parku, s rychlou dostupností do centra (stanice metra Nádraží Veveslavín leží pár minut chůze od budovy), na letiště a do mezinárodních škol v Praze 6.**

Světlý interiér tvoří obývací pokoj s kuchyňským koutem a vstupem na **balkon**, 1 ložnice, koupelna s vanou, umyvadlem a toaletou a vstupní chodba s vestavěnou skříní.

Plovoucí podlahy a dlažba, velká okna, pračka, myčka, mikrovlnná trouba, TV. Sklepní kóje. Kolárna a kočárkárna v budově. Možnost využití dětského hřiště v upraveném vnitrobloku se zelení. Jedno **garážové stání** v ceně. Zálohy na poplatky za domovní služby, vodu, topení a elektřinu 2000 Kč/měs. K dispozici od března 2020.



\* Výměra jednotky dle občanského zákoníku.

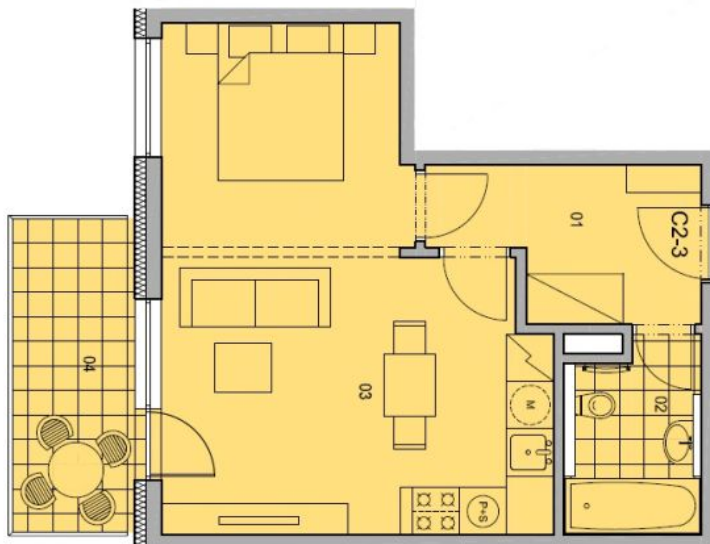
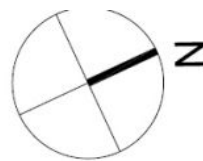
Plocha je tvořena součtem celé plochy jednotky a ohraničená obvodovými zdmi.



## Byt 2+kk

38 m<sup>2</sup>, Praha 6, Veleslavin, Pod Dvorem

Pronajato



Č. MÍST. ROOM No.	NÁZEV MÍSTNOSTI ROOM	PLOCHA / AREA
01	PŘEDSÍŇ / FOYER	6,1 m <sup>2</sup>
02	KOUPELNA WC / BATHROOM WC	3,8 m <sup>2</sup>
03	OBYVACÍ POKOJ + KUCH. KOUT' / LIVING ROOM + KITCHEN	28,5 m <sup>2</sup>
	OSTATNÍ PLOCHA / OTHER AREA	0,9 m <sup>2</sup>
CELKOVÁ PLOCHA BYTU / TOTAL AREA OF ROOMS		37,3 m <sup>2</sup>
04	TERASA / TERRACE	6,3 m <sup>2</sup>
CELKOVÁ PODLAHOVÁ PLOCHA / TOTAL AREA		43,6 m <sup>2</sup>