



## Byt 2+kk

105 m<sup>2</sup>, Praha 5, Smíchov, V Lesíčku

Pronajato





## Byt 2+kk

105 m<sup>2</sup>, Praha 5, Smíchov, V Lesíčku

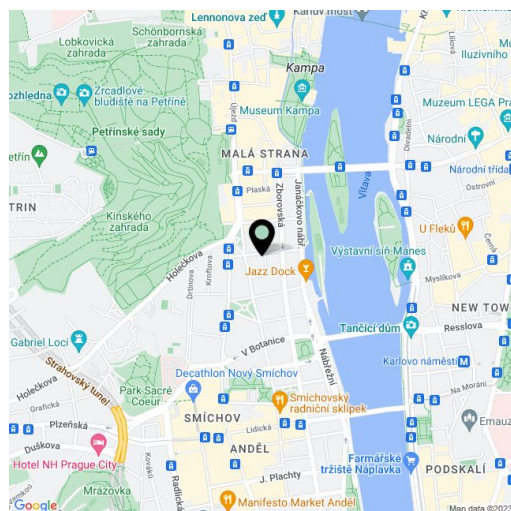
## Pronajato

Celková plocha	109 m <sup>2</sup>
Podlahová plocha*	105 m <sup>2</sup>
Balkón	4 m <sup>2</sup>
Parkování	Možnost parkování v garážích Nový Smíchov.
Sklep	Ano
PENB	G
Referenční číslo	22944
K dispozici od	lhned

**Světlý zařízený půdní mezonet s balkonem ve 4. patře kompletně zrekonstruované, krásně udržované novorenesanční budovy s výtahem, která byla upravena do podoby moderní městské rezidence. V blízkosti historického centra Prahy a zároveň v dosahu kompletní vybavenosti komerčního centra Anděl, 20 minut jízdy od letiště.**

Ve spodním patře se nachází jídelna s plně vybaveným kuchyňským koutem a vstupem na balkon volně propojená do prostorného obývacího pokoje, toaleta a vstupní chodba. V horním patře je malá pracovna, ložnice s vestavěnými skříněmi, koupelna s vanou, sprchovým koutem, umyvadlem a toaletou.

Dubové podlahy a dlažba, vestavěné skříně, klimatizace a žaluzie v ložnici, vestavěné kuchyňské spotřebiče, pračka se sušičkou, myčka, mikrovlnná trouba, TV, WIFI, domácí vrátný, bezpečnostní dveře, sklep. Poplatky za společné domovní služby a vytápění činí 4.000,- Kč/měsíčně. Elektřina bude přepsána na nájemce. K dispozici od května 2021.



\* Výměra jednotky dle občanského zákoníku.

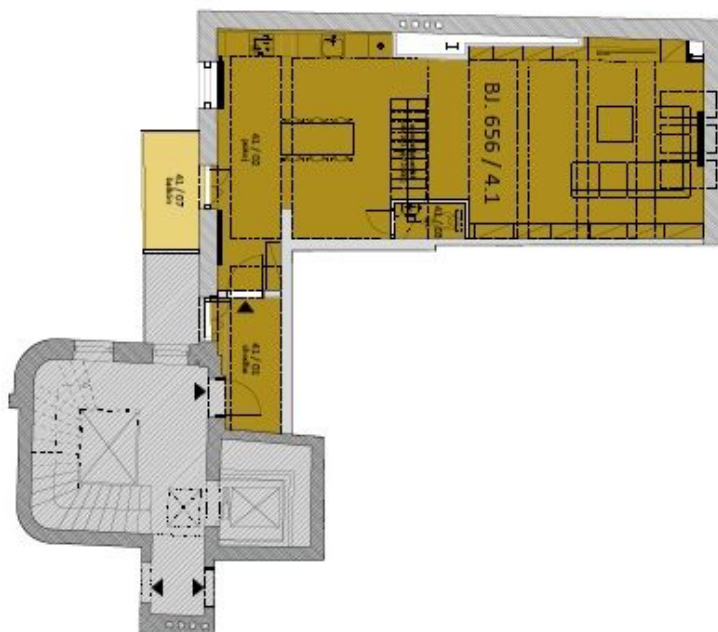
Plocha je tvořena součtem celé plochy jednotky a ohraničená obvodovými zdmi.



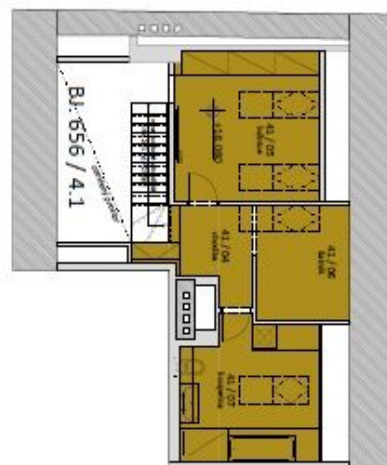
## Byt 2+kk

105 m<sup>2</sup>, Praha 5, Smíchov, V Lesíčku

Pronajato



5.NP



6.NP