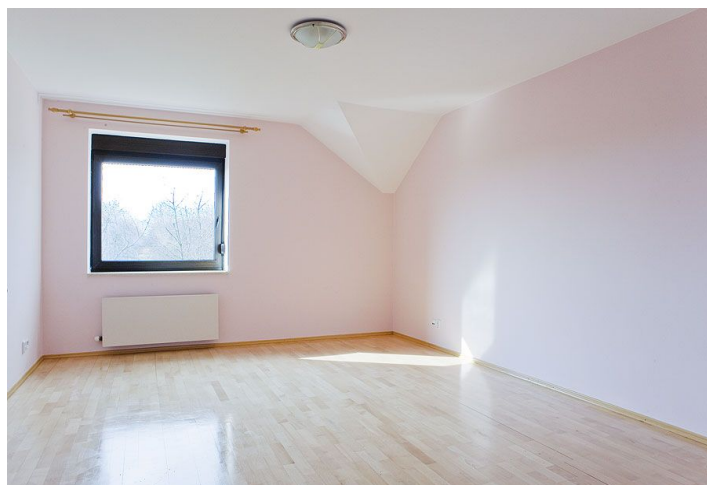




## Rodinný dům 7+1

280 m<sup>2</sup>, Praha-západ, Horoměřice, Do Oříšku

Pronajato





# Rodinný dům 7+1

280 m², Praha-západ, Horoměřice, Do Oříšku

## Pronajato

Pozemek	563 m²
Zastavěná plocha	177 m²
Zahrada	386 m²
Parkování	Ano
Sklep	-
PENB	G
Referenční číslo	2294
K dispozici od	lhned

**Dvoupatrový rodinný dům v klidném prostředí Horoměřic s dobrou dostupností do mezinárodní školy ISP v Nebušicích.**

Dům má plně vybavenou kuchyň, obývací pokoj s jídelním prostorem a velkými prosklenými posuvnými dveřmi na terasu a zahradu, 5 ložnic a pracovnu/dětský "hrací" pokoj. Dále se v domě nachází spíž, hlavní koupelna s vanou, sprchovým koutem, bidetem a WC, 2. koupelna se sprchou a WC a samostatné WC pro hosty.

Garáž, zahradní domek s WC a umývárnou, úložné prostory v podkroví. Velká vestavěná skříň, pračka, sušička, mramorové a bukové podlahy, alarm, domácí vrátný. Nájemce hradí poplatky za vodu, elektřinu, plyn a odvoz odpadu ve výši cca 8000 Kč měsíčně.

