



## Byt 2+kk

70 m<sup>2</sup>, Praha 6, Střešovice, U Laboratoře

Pronajato



**Byt 2+kk**70 m<sup>2</sup>, Praha 6, Střešovice, U Laboratoře**Pronajato**

Celková plocha	78 m <sup>2</sup>
Podlahová plocha*	70 m <sup>2</sup>
Terasa	8 m <sup>2</sup>
Parkování	Parkování v podzemních garážích.
Garáž	Ano
Sklep	Ano
PENB	B
Referenční číslo	22923
K dispozici od	lhned

Vysoce kvalitní byt v exkluzivním projektu Royal Triangle navrženém renomovaným architektonickým ateliérem Schindler Seko. Byt s terasou nabízí výhled na Petřín, Pražský hrad, přilehlý park a okolní rezidenční zástavbu. 1. patro budovy v uzavřeném zabezpečeném areálu s recepcí, společnou zahradou a podzemním parkováním. Atraktivní lokalita na pomezí vyhledávaných rezidenčních čtvrtí Střešovice a Ořechovka, s rychlým spojením do centra a k plně občanské vybavenosti, s výbornou dostupností na letiště a do mezinárodních škol. Pár minut ke stanicím metra Hradčanská a Dejvická.

Interiér bytu tvoří prostorný obývací pokoj s plně vybavenou kuchyní, 1 ložnice, koupelna, toaleta pro hosty a vstupní hala.

Špičkové materiály, dubové podlahy, dlažba, tropické dřevo na terase, podlahové vytápění, vestavěné skříně, kapilární systém chlazení stropů a větrání s rekuperací tepla, hliníková okna s izolačním trojsklem, alarm. Sklep, výtah, kamerový systém. Jedno garážové stání zahrnuto v ceně nájmu, možnost pronájmu dodatečného za 3000 Kč/stání/měsíc. Poplatky za společné služby a zálohy na spotřebu energií 100 Kč/m<sup>2</sup>/měsíc. Elektřina se hradí zvlášť.



\* Výměra jednotky dle občanského zákoníku.

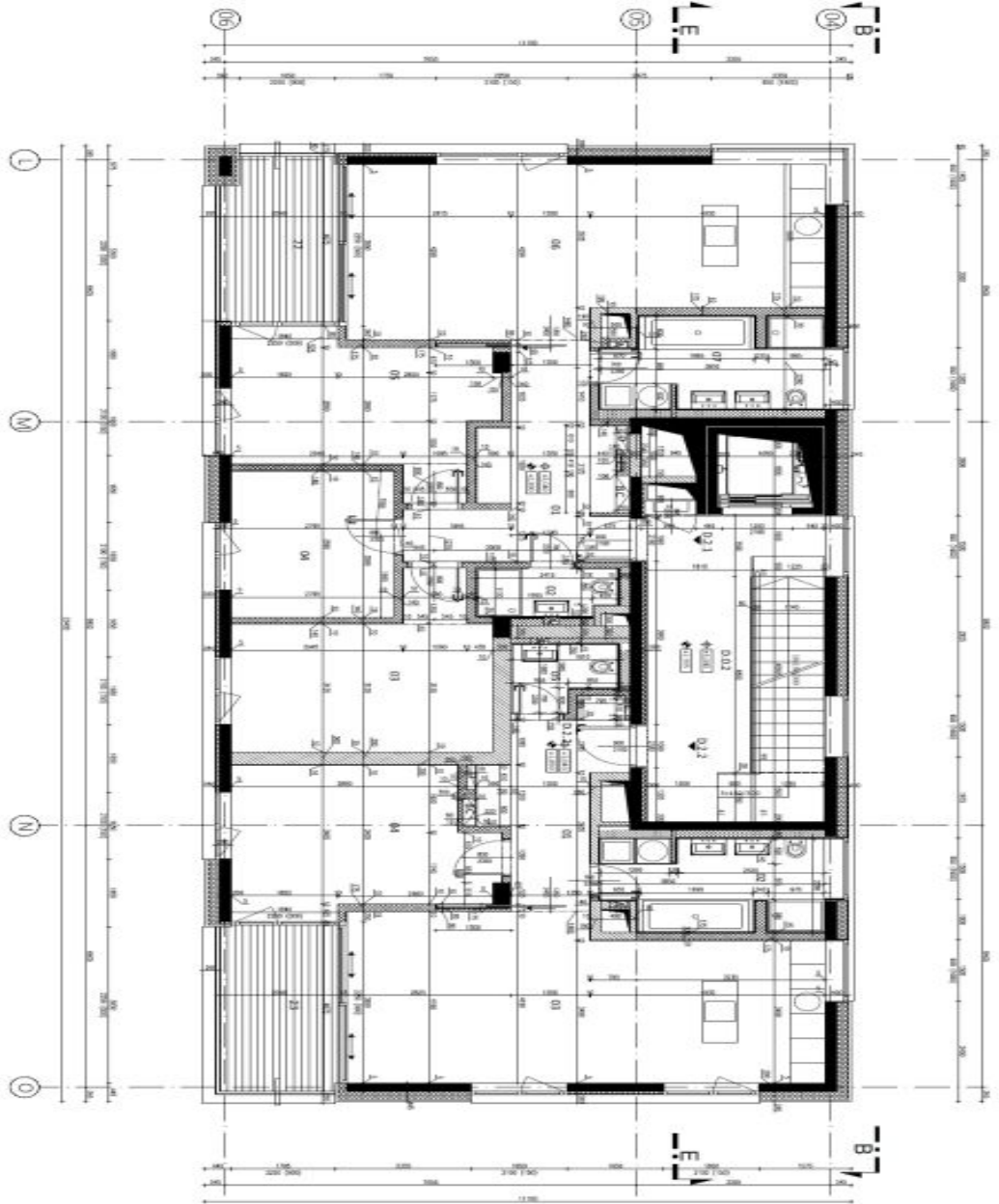
Plocha je tvořena součtem celé plochy jednotky a ohraničená obvodovými zdmi.



# Byt 2+kk

70 m<sup>2</sup>, Praha 6, Střešovice, U Laboratoře

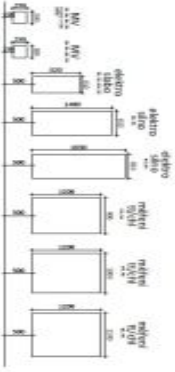
Pronajato



**POZNÁMKA**  
 Tento projekt byl zpracován v souladu s požadavky České republiky, zejména s vyhláškou č. 183/2013 Sb. o technických podmínkách obytných staveb. Všechny rozměry a detaily jsou uvedeny v technické specifikaci a příloze k projektu. Pro více informací kontaktujte architekta.



Číslo	Název	Objem	Objem	Objem	Objem	Objem	Objem
01	Obývací pokoj	12,5	12,5	12,5	12,5	12,5	12,5
02	Kuchyň	8,5	8,5	8,5	8,5	8,5	8,5
03	Ložnice	10,5	10,5	10,5	10,5	10,5	10,5
04	Ložnice	10,5	10,5	10,5	10,5	10,5	10,5
05	WC	4,5	4,5	4,5	4,5	4,5	4,5
06	WC	4,5	4,5	4,5	4,5	4,5	4,5
07	Chodba	3,5	3,5	3,5	3,5	3,5	3,5
08	Staircase	2,5	2,5	2,5	2,5	2,5	2,5
09	Other	1,0	1,0	1,0	1,0	1,0	1,0
<b>CELKEM</b>		<b>70,0</b>	<b>70,0</b>	<b>70,0</b>	<b>70,0</b>	<b>70,0</b>	<b>70,0</b>



Přehled umístění sítě a rozvodů, úložných, úložných, úložných, úložných, úložných, úložných, úložných, úložných.