



Byt 4+kk

102 m², Praha 6, Střešovice, U Laboratoře

Pronajato





Byt 4+kk

102 m², Praha 6, Střešovice, U Laboratoře

Pronajato

Celková plocha	110 m ²
Podlahová plocha*	102 m ²
Terasa	8 m ²
Parkování	Parkování v podzemních garážích.
Garáž	Ano
Sklep	Ano
PENB	B
Referenční číslo	22921
K dispozici od	lhned

Vysoce kvalitní byt s terasou a krásnými výhledy, situovaný v exkluzivním projektu Royal Triangle navrženém renomovaným architektonickým ateliérem Schindler Seko. 2. patro budovy v uzavřeném zabezpečeném areálu s recepcí, společnou zahradou, podzemním parkováním a výhledem na Petřín, Pražský hrad, přilehlý park a okolní rezidenční zástavbu. Atraktivní lokalita na pomezí vyhledávaných rezidenčních čtvrtí Střešovice a Ořechovka, s rychlým spojením do centra a k plně občanské vybavenosti, s výbornou dostupností na letiště a do mezinárodních škol. Pár minut ke stanicím metra Hradčanská a Dejvická.

Interiér bytu tvoří prostorný obývací pokoj s plně vybavenou kuchyní a jídelním prostorem, 3 ložnice, 2 koupelny a vstupní hala.

Špičkové materiály, dubové podlahy, dlažba, tropické dřevo na terase, podlahové vytápění, vestavěné skříně, kapilární systém chlazení stropů a větrání s rekuperací tepla, hliníková okna s izolačním trojsklem, alarm. Sklep, výtah, kamerový systém. Dvě parkovací stání v podzemních garážích zahrnuta v ceně nájmu. Poplatky za společné služby a zálohy na spotřebu energií 100 Kč/m²/měsíc. Elektřina bude převedena na nájemce. Fotografie jsou použity z podobného bytu.



* Výměra jednotky dle občanského zákoníku.

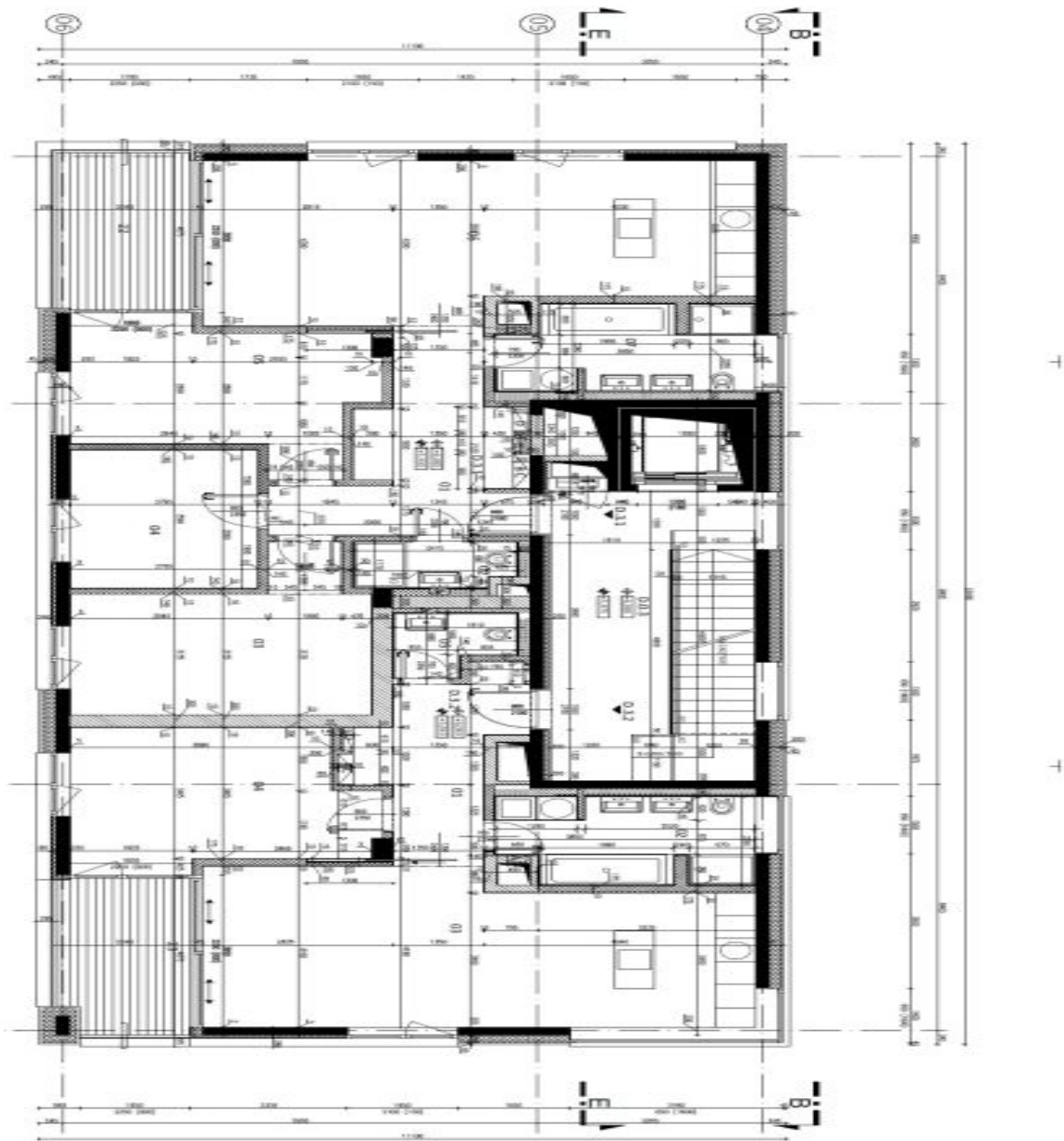
Plocha je tvořena součtem celé plochy jednotky a ohraničená obvodovými zdmi.



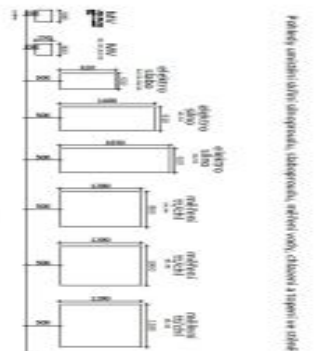
Byt 4+kk

102 m², Praha 6, Střešovice, U Laboratoře

Pronajato



Číslo	Název	Popis	Podlaží	Podlaží	Podlaží	Podlaží	Podlaží	Podlaží	Podlaží
01	Obývací pokoj	17,00 x 27,00	1	1	1	1	1	1	1
02	Jídelna	10,00 x 12,00	1	1	1	1	1	1	1
03	Kuchyň	10,00 x 12,00	1	1	1	1	1	1	1
04	Ložnice	12,00 x 15,00	1	1	1	1	1	1	1
05	Ložnice	12,00 x 15,00	1	1	1	1	1	1	1
06	Ložnice	12,00 x 15,00	1	1	1	1	1	1	1
07	Ložnice	12,00 x 15,00	1	1	1	1	1	1	1
08	Koupelna	5,00 x 7,00	1	1	1	1	1	1	1
09	Koupelna	5,00 x 7,00	1	1	1	1	1	1	1
10	Hálka	5,00 x 7,00	1	1	1	1	1	1	1
11	Chodba	5,00 x 7,00	1	1	1	1	1	1	1
12	WC	2,00 x 3,00	1	1	1	1	1	1	1
13	WC	2,00 x 3,00	1	1	1	1	1	1	1
14	WC	2,00 x 3,00	1	1	1	1	1	1	1
15	WC	2,00 x 3,00	1	1	1	1	1	1	1
16	WC	2,00 x 3,00	1	1	1	1	1	1	1
17	WC	2,00 x 3,00	1	1	1	1	1	1	1
18	WC	2,00 x 3,00	1	1	1	1	1	1	1
19	WC	2,00 x 3,00	1	1	1	1	1	1	1
20	WC	2,00 x 3,00	1	1	1	1	1	1	1
21	WC	2,00 x 3,00	1	1	1	1	1	1	1
22	WC	2,00 x 3,00	1	1	1	1	1	1	1
23	WC	2,00 x 3,00	1	1	1	1	1	1	1
24	WC	2,00 x 3,00	1	1	1	1	1	1	1
25	WC	2,00 x 3,00	1	1	1	1	1	1	1
26	WC	2,00 x 3,00	1	1	1	1	1	1	1
27	WC	2,00 x 3,00	1	1	1	1	1	1	1
28	WC	2,00 x 3,00	1	1	1	1	1	1	1
29	WC	2,00 x 3,00	1	1	1	1	1	1	1
30	WC	2,00 x 3,00	1	1	1	1	1	1	1
31	WC	2,00 x 3,00	1	1	1	1	1	1	1
32	WC	2,00 x 3,00	1	1	1	1	1	1	1
33	WC	2,00 x 3,00	1	1	1	1	1	1	1
34	WC	2,00 x 3,00	1	1	1	1	1	1	1
35	WC	2,00 x 3,00	1	1	1	1	1	1	1
36	WC	2,00 x 3,00	1	1	1	1	1	1	1
37	WC	2,00 x 3,00	1	1	1	1	1	1	1
38	WC	2,00 x 3,00	1	1	1	1	1	1	1
39	WC	2,00 x 3,00	1	1	1	1	1	1	1
40	WC	2,00 x 3,00	1	1	1	1	1	1	1
41	WC	2,00 x 3,00	1	1	1	1	1	1	1
42	WC	2,00 x 3,00	1	1	1	1	1	1	1
43	WC	2,00 x 3,00	1	1	1	1	1	1	1
44	WC	2,00 x 3,00	1	1	1	1	1	1	1
45	WC	2,00 x 3,00	1	1	1	1	1	1	1
46	WC	2,00 x 3,00	1	1	1	1	1	1	1
47	WC	2,00 x 3,00	1	1	1	1	1	1	1
48	WC	2,00 x 3,00	1	1	1	1	1	1	1
49	WC	2,00 x 3,00	1	1	1	1	1	1	1
50	WC	2,00 x 3,00	1	1	1	1	1	1	1



Podlaží: 1. podlaží (1. patro), 2. podlaží (2. patro), 3. podlaží (3. patro), 4. podlaží (4. patro)