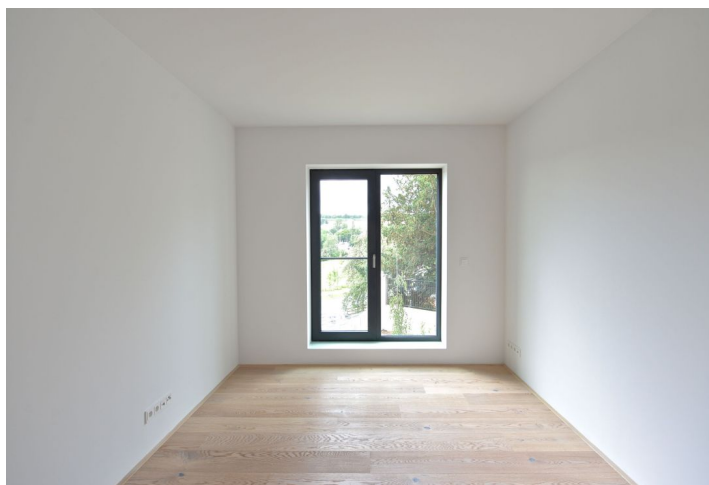
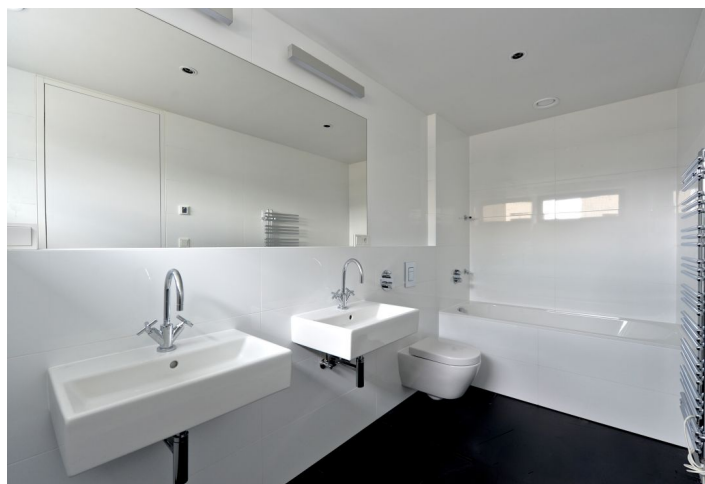




Byt 4+kk

97 m², Praha 6, Střešovice, U Laboratoře

Pronajato





Byt 4+kk

97 m², Praha 6, Střešovice, U Laboratoře

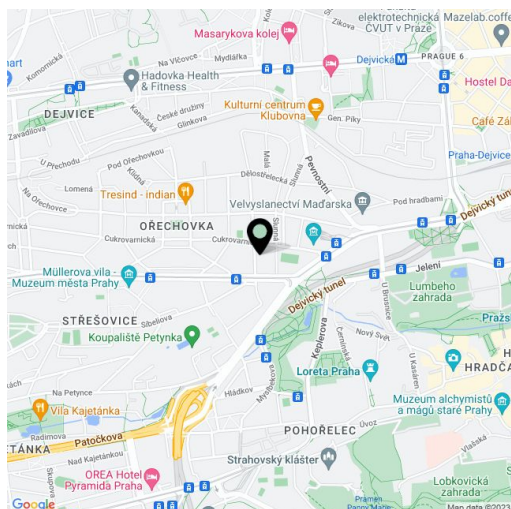
Pronajato

Celková plocha	105 m ²
Podlahová plocha*	97 m ²
Terasa	8 m ²
Parkování	Parkování v podzemních garážích.
Garáž	Ano
Sklep	Ano
PENB	B
Referenční číslo	22916
K dispozici od	lhned

Nový, vysoce kvalitní byt s terasou a krásnými výhledy, situovaný v exkluzivním projektu Royal Triangle navrženém renomovaným architektonickým ateliérem Schindler Seko. 1. patro budovy v uzavřeném zabezpečeném areálu s recepcí, společnou zahradou, podzemním parkováním a výhledem na Petřín, Pražský hrad, přilehlý park a okolní rezidenční zástavbu. Atraktivní lokalita na pomezí vyhledávaných rezidenčních čtvrtí Střešovice a Ořechovka, s rychlým spojením do centra a k plně občanské vybavenosti, s výbornou dostupností na letiště a do mezinárodních škol. Pár minut ke stanicím metra Hradčanská a Dejvická.

Interiér bytu tvoří prostorný obývací pokoj s plně vybavenou kuchyní a jídelním prostorem, 3 ložnice, 2 koupelny a vstupní hala.

Špičkové materiály, dubové podlahy, dlažba, tropické dřevo na terase, podlahové vytápění, vestavěné skříně, kapilární systém chlazení stropů a větrání s rekuperací tepla, hliníková okna s izolačním trojsklem, alarm. Sklep, výtah, kamerový systém. Dvě parkovací stání v podzemních garážích za 3000 Kč/stání/měsíc. Poplatky za společné služby a zálohy na spotřebu energií 80 Kč/m²/měsíc. Elektřina se hradí zvlášť. Interiér 97 m², terasa 8 m².



* Výměra jednotky dle občanského zákoníku.

Plocha je tvořena součtem celé plochy jednotky a ohraničená obvodovými zdmi.

