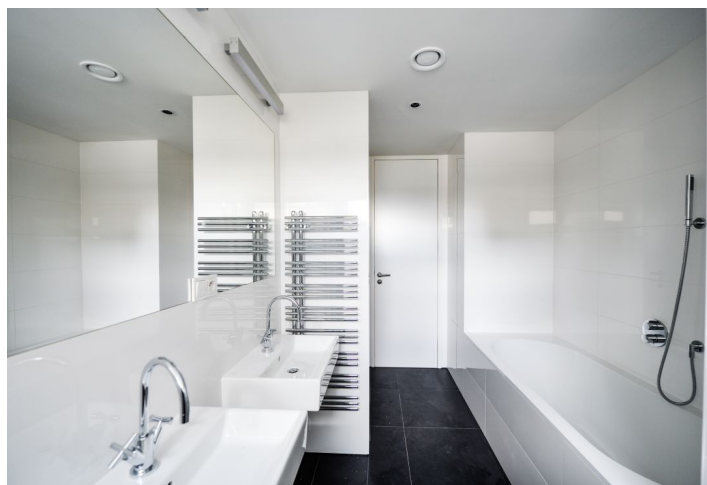
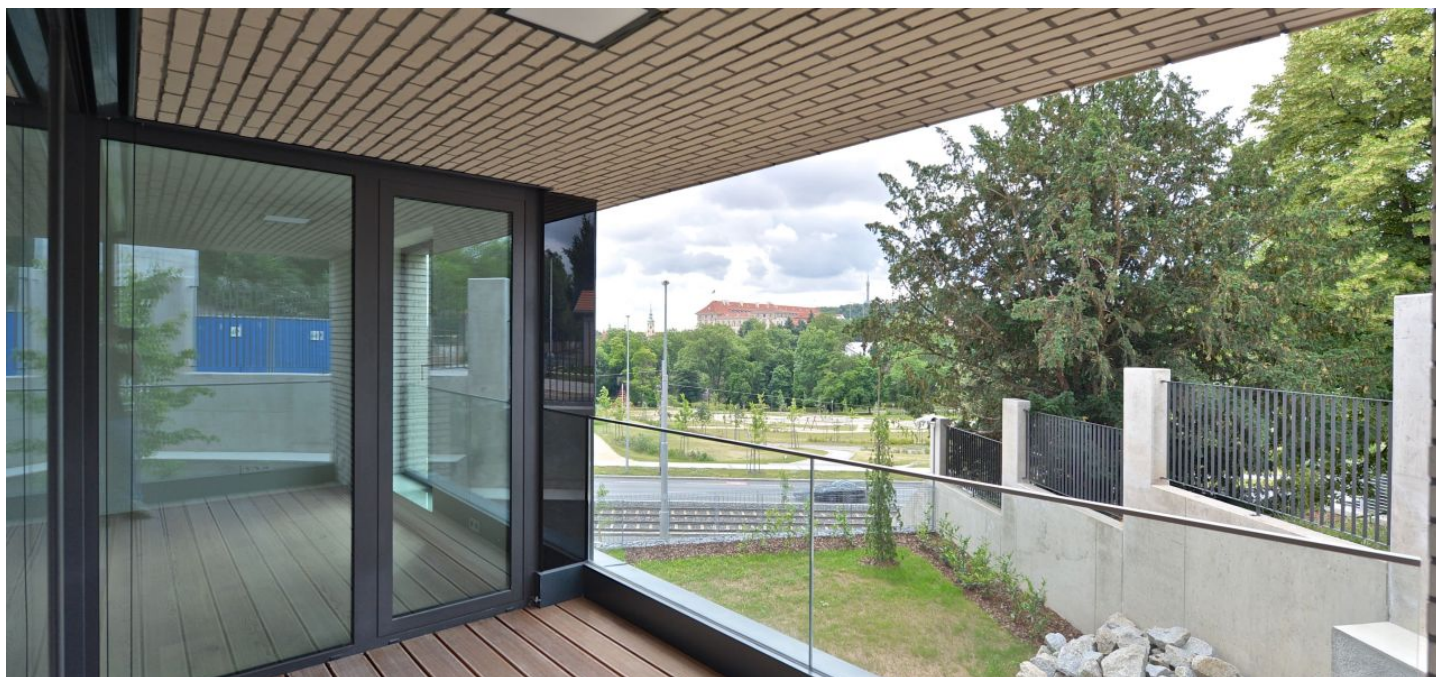




## Byt 2+kk

70 m<sup>2</sup>, Praha 6, Střešovice, U Laboratoře

Pronajato





## Byt 2+kk

70 m<sup>2</sup>, Praha 6, Střešovice, U Laboratoře

## Pronajato

Celková plocha	78 m <sup>2</sup>
Podlahová plocha*	70 m <sup>2</sup>
Terasa	8 m <sup>2</sup>
Parkování	Parkování v podzemních garážích.
Garáž	Ano
Sklep	Ano
PENB	B
Referenční číslo	22915
K dispozici od	lhned

Vysoce kvalitní byt s krásnými výhledy v exkluzivním projektu Royal Triangle, navrženém renomovaným architektonickým ateliérem Schindler Seko. Byt s terasou nabízí výhled na Petřín, Pražský hrad, přilehlý park a okolní rezidenční zástavbu. 1. patro budovy v uzavřeném zabezpečeném areálu s recepcí, společnou zahradou a podzemním parkováním. Atraktivní lokalita na pomezí vyhledávaných rezidenčních čtvrtí Střešovice a Ořechovka, s rychlým spojením do centra a k plně občanské vybavenosti, s výbornou dostupností na letiště a do mezinárodních škol. Pár minut ke stanicím metra Hradčanská a Dejvická.

Interiér bytu tvoří prostorný obývací pokoj s plně vybavenou kuchyní, 1 ložnice, koupelna, toaleta pro hosty a vstupní hala.

Špičkové materiály, **dubové podlahy**, dlažba, tropické dřevo na terase, podlahové vytápění, vestavěné skříně, kapilární systém chlazení stropů a větrání s rekuperací tepla, hliníková okna s izolačním trojsklem, alarm. **Sklep**, výtah, kamerový systém. Jedno **parkovací stání v podzemních garážích** za 3000 Kč/stání/měsíc. Poplatky za společné služby a zálohy na spotřebu energií 100 Kč/m<sup>2</sup>/měsíc. Elektřina se hradí zvlášť.



\* Výměra jednotky dle občanského zákoníku.

Plocha je tvořena součtem celé plochy jednotky a ohraničená obvodovými zdmi.



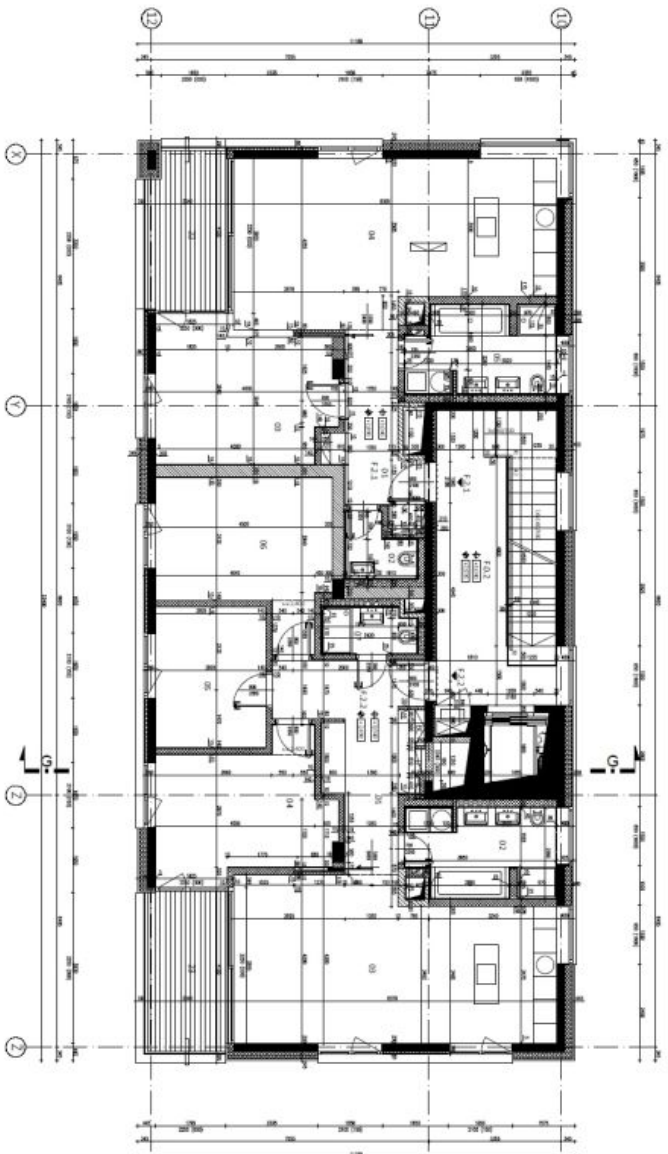
# Byt 2+kk

70 m<sup>2</sup>, Praha 6, Střešovice, U Laboratoře

Pronajato

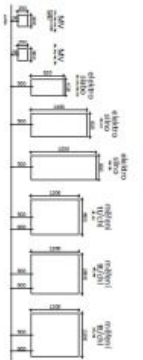
**LEGENDA MATERIÁLŮ:**

	BRANIKOVANÍ STĚN VE STROPNÍM PRŮŘEZU		BRANIKOVANÍ STĚN VE STĚPNÍM PRŮŘEZU
	BRANIKOVANÍ STĚN VE STĚPNÍM PRŮŘEZU		BRANIKOVANÍ STĚN VE STĚPNÍM PRŮŘEZU
	BRANIKOVANÍ STĚN VE STĚPNÍM PRŮŘEZU		BRANIKOVANÍ STĚN VE STĚPNÍM PRŮŘEZU
	BRANIKOVANÍ STĚN VE STĚPNÍM PRŮŘEZU		BRANIKOVANÍ STĚN VE STĚPNÍM PRŮŘEZU
	BRANIKOVANÍ STĚN VE STĚPNÍM PRŮŘEZU		BRANIKOVANÍ STĚN VE STĚPNÍM PRŮŘEZU
	BRANIKOVANÍ STĚN VE STĚPNÍM PRŮŘEZU		BRANIKOVANÍ STĚN VE STĚPNÍM PRŮŘEZU
	BRANIKOVANÍ STĚN VE STĚPNÍM PRŮŘEZU		BRANIKOVANÍ STĚN VE STĚPNÍM PRŮŘEZU
	BRANIKOVANÍ STĚN VE STĚPNÍM PRŮŘEZU		BRANIKOVANÍ STĚN VE STĚPNÍM PRŮŘEZU
	BRANIKOVANÍ STĚN VE STĚPNÍM PRŮŘEZU		BRANIKOVANÍ STĚN VE STĚPNÍM PRŮŘEZU
	BRANIKOVANÍ STĚN VE STĚPNÍM PRŮŘEZU		BRANIKOVANÍ STĚN VE STĚPNÍM PRŮŘEZU
	BRANIKOVANÍ STĚN VE STĚPNÍM PRŮŘEZU		BRANIKOVANÍ STĚN VE STĚPNÍM PRŮŘEZU
	BRANIKOVANÍ STĚN VE STĚPNÍM PRŮŘEZU		BRANIKOVANÍ STĚN VE STĚPNÍM PRŮŘEZU
	BRANIKOVANÍ STĚN VE STĚPNÍM PRŮŘEZU		BRANIKOVANÍ STĚN VE STĚPNÍM PRŮŘEZU
	BRANIKOVANÍ STĚN VE STĚPNÍM PRŮŘEZU		BRANIKOVANÍ STĚN VE STĚPNÍM PRŮŘEZU



**REKONSTRUČNÍ PRŮJEKT**  
**RENO ARCHITECTS**

ČÍSLO	NÁZEV	POVRCHOVÁ ÚPRAVA	POV. ÚPRAVA	POV. ÚPRAVA	POV. ÚPRAVA	POV. ÚPRAVA
01	STĚNA	BRANIKOVANÍ	BRANIKOVANÍ	BRANIKOVANÍ	BRANIKOVANÍ	BRANIKOVANÍ
02	STĚNA	BRANIKOVANÍ	BRANIKOVANÍ	BRANIKOVANÍ	BRANIKOVANÍ	BRANIKOVANÍ
03	STĚNA	BRANIKOVANÍ	BRANIKOVANÍ	BRANIKOVANÍ	BRANIKOVANÍ	BRANIKOVANÍ
04	STĚNA	BRANIKOVANÍ	BRANIKOVANÍ	BRANIKOVANÍ	BRANIKOVANÍ	BRANIKOVANÍ
05	STĚNA	BRANIKOVANÍ	BRANIKOVANÍ	BRANIKOVANÍ	BRANIKOVANÍ	BRANIKOVANÍ
06	STĚNA	BRANIKOVANÍ	BRANIKOVANÍ	BRANIKOVANÍ	BRANIKOVANÍ	BRANIKOVANÍ
07	STĚNA	BRANIKOVANÍ	BRANIKOVANÍ	BRANIKOVANÍ	BRANIKOVANÍ	BRANIKOVANÍ
08	STĚNA	BRANIKOVANÍ	BRANIKOVANÍ	BRANIKOVANÍ	BRANIKOVANÍ	BRANIKOVANÍ
09	STĚNA	BRANIKOVANÍ	BRANIKOVANÍ	BRANIKOVANÍ	BRANIKOVANÍ	BRANIKOVANÍ
10	STĚNA	BRANIKOVANÍ	BRANIKOVANÍ	BRANIKOVANÍ	BRANIKOVANÍ	BRANIKOVANÍ
11	STĚNA	BRANIKOVANÍ	BRANIKOVANÍ	BRANIKOVANÍ	BRANIKOVANÍ	BRANIKOVANÍ
12	STĚNA	BRANIKOVANÍ	BRANIKOVANÍ	BRANIKOVANÍ	BRANIKOVANÍ	BRANIKOVANÍ
13	STĚNA	BRANIKOVANÍ	BRANIKOVANÍ	BRANIKOVANÍ	BRANIKOVANÍ	BRANIKOVANÍ
14	STĚNA	BRANIKOVANÍ	BRANIKOVANÍ	BRANIKOVANÍ	BRANIKOVANÍ	BRANIKOVANÍ
15	STĚNA	BRANIKOVANÍ	BRANIKOVANÍ	BRANIKOVANÍ	BRANIKOVANÍ	BRANIKOVANÍ
16	STĚNA	BRANIKOVANÍ	BRANIKOVANÍ	BRANIKOVANÍ	BRANIKOVANÍ	BRANIKOVANÍ
17	STĚNA	BRANIKOVANÍ	BRANIKOVANÍ	BRANIKOVANÍ	BRANIKOVANÍ	BRANIKOVANÍ
18	STĚNA	BRANIKOVANÍ	BRANIKOVANÍ	BRANIKOVANÍ	BRANIKOVANÍ	BRANIKOVANÍ
19	STĚNA	BRANIKOVANÍ	BRANIKOVANÍ	BRANIKOVANÍ	BRANIKOVANÍ	BRANIKOVANÍ
20	STĚNA	BRANIKOVANÍ	BRANIKOVANÍ	BRANIKOVANÍ	BRANIKOVANÍ	BRANIKOVANÍ
21	STĚNA	BRANIKOVANÍ	BRANIKOVANÍ	BRANIKOVANÍ	BRANIKOVANÍ	BRANIKOVANÍ
22	STĚNA	BRANIKOVANÍ	BRANIKOVANÍ	BRANIKOVANÍ	BRANIKOVANÍ	BRANIKOVANÍ
23	STĚNA	BRANIKOVANÍ	BRANIKOVANÍ	BRANIKOVANÍ	BRANIKOVANÍ	BRANIKOVANÍ
24	STĚNA	BRANIKOVANÍ	BRANIKOVANÍ	BRANIKOVANÍ	BRANIKOVANÍ	BRANIKOVANÍ
25	STĚNA	BRANIKOVANÍ	BRANIKOVANÍ	BRANIKOVANÍ	BRANIKOVANÍ	BRANIKOVANÍ
26	STĚNA	BRANIKOVANÍ	BRANIKOVANÍ	BRANIKOVANÍ	BRANIKOVANÍ	BRANIKOVANÍ
27	STĚNA	BRANIKOVANÍ	BRANIKOVANÍ	BRANIKOVANÍ	BRANIKOVANÍ	BRANIKOVANÍ
28	STĚNA	BRANIKOVANÍ	BRANIKOVANÍ	BRANIKOVANÍ	BRANIKOVANÍ	BRANIKOVANÍ



Průběh úpravy: 1. Úprava stěn, 2. Úprava podlahy, 3. Úprava stropu, 4. Úprava vnitřního vybavení, 5. Úprava vnějšího vzhledu.