



Byt 5+kk

166 m², Praha 6, Střešovice, U Laboratoře

Pronajato





Byt 5+kk

166 m², Praha 6, Střešovice, U Laboratoře

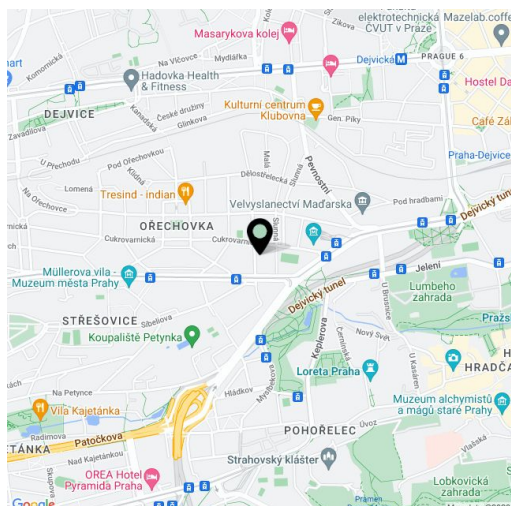
Pronajato

Celková plocha	182 m ²
Podlahová plocha*	166 m ²
Terasa	16 m ²
Parkování	Parkování v podzemních garážích.
Garáž	Ano
Sklep	Ano
PENB	B
Referenční číslo	22914
K dispozici od	lhned

Nový, vysoce kvalitní byt se 2 terasami, situovaný v exkluzivním projektu Royal Triangle navrženém renomovaným architektonickým ateliérem Schindler Seko. 2. patro budovy v uzavřeném zabezpečeném areálu s recepcí, společnou zahradou, podzemním parkováním a výhledem na Petřín, Pražský hrad, přilehlý park a okolní rezidenční zástavbu. Atraktivní lokalita na pomezí vyhledávaných rezidenčních čtvrtí Střešovice a Ořechovka, s rychlým spojením do centra a k plně občanské vybavenosti, s výbornou dostupností na letiště a do mezinárodních škol. Pár minut ke stanicím metra Hradčanská a Dejvická.

Interiér bytu tvoří prostorný obývací pokoj s plně vybavenou kuchyní a jídelnou, 4 ložnice, 2 koupelny, šatna, technická místnost, toaleta pro hosty a vstupní hala.

Špičkové materiály, dubové podlahy, dlažba, tropické dřevo na terase, podlahové vytápění, vestavěné skříně, kapilární systém chlazení stropů a větrání s rekuperací tepla, hliníková okna s izolačním trojsklem, alarm. Sklep, výtah, kamerový systém. Dvě parkovací stání v podzemních garážích za 3000 Kč/stání/měsíc. Poplatky za společné služby a zálohy na spotřebu energií 80 Kč/m²/měsíc. Elektřina se hradí zvlášť. Interiér 166 m², terasy 16 m². Fotografie jsou použity z podobného bytu.



* Výměra jednotky dle občanského zákoníku.

Plocha je tvořena součtem celé plochy jednotky a ohraničená obvodovými zdmi.



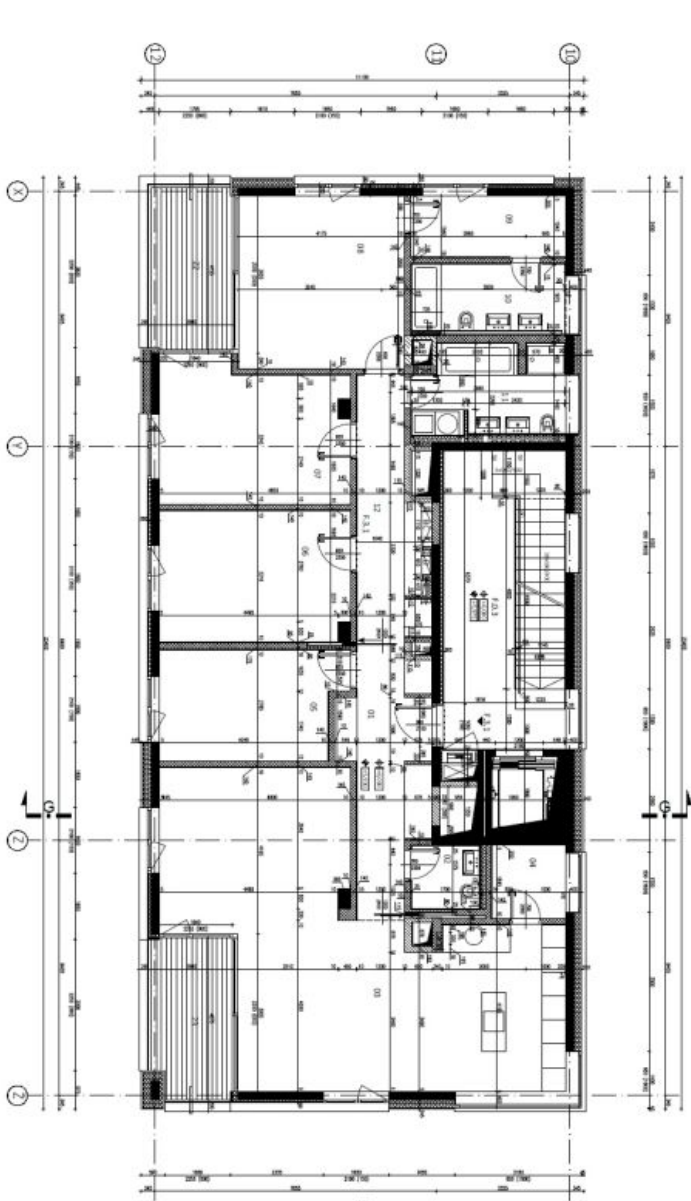
Byt 5+kk

166 m², Praha 6, Střešovice, U Laboratoře

Pronajato

LEGENDA MATERIÁLŮ:

	1. ZÁKLADY ŽELEZOBETONOVÉHO POKRYTÍ		11. KAMENNÉ POKRYTÍ
	2. ŽELEZOBETONOVÉ POKRYTÍ		12. KAMENNÉ POKRYTÍ
	3. ŽELEZOBETONOVÉ POKRYTÍ		13. KAMENNÉ POKRYTÍ
	4. ŽELEZOBETONOVÉ POKRYTÍ		14. KAMENNÉ POKRYTÍ
	5. ŽELEZOBETONOVÉ POKRYTÍ		15. KAMENNÉ POKRYTÍ
	6. ŽELEZOBETONOVÉ POKRYTÍ		16. KAMENNÉ POKRYTÍ
	7. ŽELEZOBETONOVÉ POKRYTÍ		17. KAMENNÉ POKRYTÍ
	8. ŽELEZOBETONOVÉ POKRYTÍ		18. KAMENNÉ POKRYTÍ
	9. ŽELEZOBETONOVÉ POKRYTÍ		19. KAMENNÉ POKRYTÍ
	10. ŽELEZOBETONOVÉ POKRYTÍ		20. KAMENNÉ POKRYTÍ



PRŮMĚRNÉ ÚDAJE O BYTĚ

Číslo	Název	Podlaží	Podlažní plocha (m ²)	Objem (m ³)	Stavba
1	Byt 5+kk	1	166,00	166,00	1
2	Byt 5+kk	1	166,00	166,00	1
3	Byt 5+kk	1	166,00	166,00	1
4	Byt 5+kk	1	166,00	166,00	1
5	Byt 5+kk	1	166,00	166,00	1
6	Byt 5+kk	1	166,00	166,00	1
7	Byt 5+kk	1	166,00	166,00	1
8	Byt 5+kk	1	166,00	166,00	1
9	Byt 5+kk	1	166,00	166,00	1
10	Byt 5+kk	1	166,00	166,00	1
11	Byt 5+kk	1	166,00	166,00	1
12	Byt 5+kk	1	166,00	166,00	1
13	Byt 5+kk	1	166,00	166,00	1
14	Byt 5+kk	1	166,00	166,00	1
15	Byt 5+kk	1	166,00	166,00	1
16	Byt 5+kk	1	166,00	166,00	1
17	Byt 5+kk	1	166,00	166,00	1
18	Byt 5+kk	1	166,00	166,00	1
19	Byt 5+kk	1	166,00	166,00	1
20	Byt 5+kk	1	166,00	166,00	1

PRŮMĚRNÉ ÚDAJE O BYTĚ (dále)

Číslo	Název	Podlaží	Podlažní plocha (m ²)	Objem (m ³)	Stavba
1	Byt 5+kk	1	166,00	166,00	1
2	Byt 5+kk	1	166,00	166,00	1
3	Byt 5+kk	1	166,00	166,00	1
4	Byt 5+kk	1	166,00	166,00	1
5	Byt 5+kk	1	166,00	166,00	1
6	Byt 5+kk	1	166,00	166,00	1
7	Byt 5+kk	1	166,00	166,00	1
8	Byt 5+kk	1	166,00	166,00	1
9	Byt 5+kk	1	166,00	166,00	1
10	Byt 5+kk	1	166,00	166,00	1
11	Byt 5+kk	1	166,00	166,00	1
12	Byt 5+kk	1	166,00	166,00	1
13	Byt 5+kk	1	166,00	166,00	1
14	Byt 5+kk	1	166,00	166,00	1
15	Byt 5+kk	1	166,00	166,00	1
16	Byt 5+kk	1	166,00	166,00	1
17	Byt 5+kk	1	166,00	166,00	1
18	Byt 5+kk	1	166,00	166,00	1
19	Byt 5+kk	1	166,00	166,00	1
20	Byt 5+kk	1	166,00	166,00	1

PRŮMĚRNÉ ÚDAJE O BYTĚ (dále)

Číslo	Název	Podlaží	Podlažní plocha (m ²)	Objem (m ³)	Stavba
1	Byt 5+kk	1	166,00	166,00	1
2	Byt 5+kk	1	166,00	166,00	1
3	Byt 5+kk	1	166,00	166,00	1
4	Byt 5+kk	1	166,00	166,00	1
5	Byt 5+kk	1	166,00	166,00	1
6	Byt 5+kk	1	166,00	166,00	1
7	Byt 5+kk	1	166,00	166,00	1
8	Byt 5+kk	1	166,00	166,00	1
9	Byt 5+kk	1	166,00	166,00	1
10	Byt 5+kk	1	166,00	166,00	1
11	Byt 5+kk	1	166,00	166,00	1
12	Byt 5+kk	1	166,00	166,00	1
13	Byt 5+kk	1	166,00	166,00	1
14	Byt 5+kk	1	166,00	166,00	1
15	Byt 5+kk	1	166,00	166,00	1
16	Byt 5+kk	1	166,00	166,00	1
17	Byt 5+kk	1	166,00	166,00	1
18	Byt 5+kk	1	166,00	166,00	1
19	Byt 5+kk	1	166,00	166,00	1
20	Byt 5+kk	1	166,00	166,00	1

PRŮMĚRNÉ ÚDAJE O BYTĚ (dále)

Číslo	Název	Podlaží	Podlažní plocha (m ²)	Objem (m ³)	Stavba
1	Byt 5+kk	1	166,00	166,00	1
2	Byt 5+kk	1	166,00	166,00	1
3	Byt 5+kk	1	166,00	166,00	1
4	Byt 5+kk	1	166,00	166,00	1
5	Byt 5+kk	1	166,00	166,00	1
6	Byt 5+kk	1	166,00	166,00	1
7	Byt 5+kk	1	166,00	166,00	1
8	Byt 5+kk	1	166,00	166,00	1
9	Byt 5+kk	1	166,00	166,00	1
10	Byt 5+kk	1	166,00	166,00	1
11	Byt 5+kk	1	166,00	166,00	1
12	Byt 5+kk	1	166,00	166,00	1
13	Byt 5+kk	1	166,00	166,00	1
14	Byt 5+kk	1	166,00	166,00	1
15	Byt 5+kk	1	166,00	166,00	1
16	Byt 5+kk	1	166,00	166,00	1
17	Byt 5+kk	1	166,00	166,00	1
18	Byt 5+kk	1	166,00	166,00	1
19	Byt 5+kk	1	166,00	166,00	1
20	Byt 5+kk	1	166,00	166,00	1