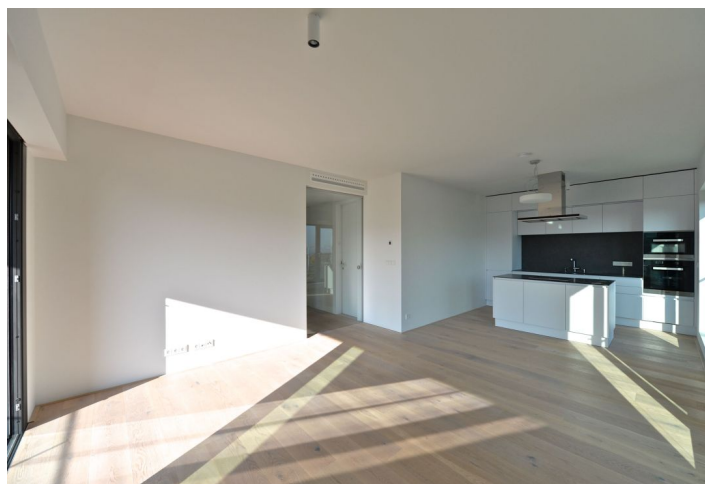
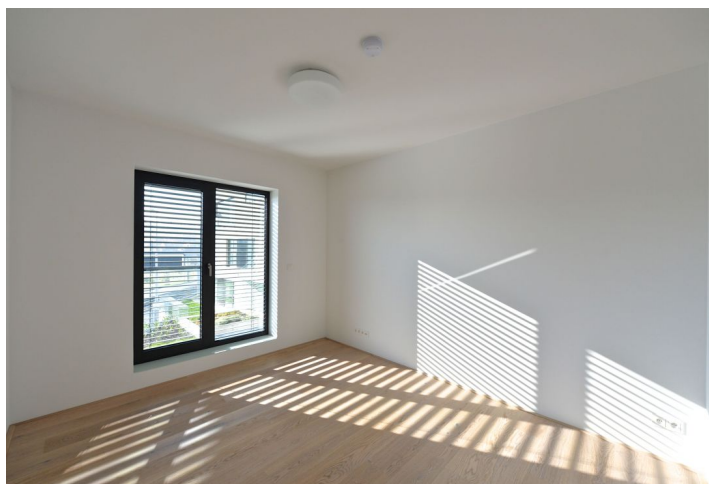




Byt 3+kk

89 m², Praha 6, Střešovice, U Laboratoře

Pronajato





Byt 3+kk

89 m², Praha 6, Střešovice, U Laboratoře

Pronajato

Celková plocha	96 m ²
Podlahová plocha*	89 m ²
Terasa	7 m ²
Parkování	Parkování v podzemních garážích.
Garáž	Ano
Sklep	Ano
PENB	B
Referenční číslo	22909
K dispozici od	lhned

Vysoce kvalitní byt s terasou a krásnými výhledy, situovaný v exkluzivním projektu Royal Triangle navrženém renomovaným architektonickým ateliérem Schindler Seko. 1. patro budovy v uzavřeném zabezpečeném areálu s recepcí, společnou zahradou, podzemním parkováním a výhledem na Petřín, Pražský hrad, přilehlý park a okolní rezidenční zástavbu. Atraktivní lokalita na pomezí vyhledávaných rezidenčních čtvrtí Střešovice a Ořechovka, s rychlým spojením do centra a k plně občanské vybavenosti, s výbornou dostupností na letiště a do mezinárodních škol. Pár minut ke stanicím metra Hradčanská a Dejvická.

Interiér bytu tvoří prostorný obývací pokoj s plně vybavenou kuchyní a jídelním prostorem, 2 ložnice, 2 koupelny a vstupní hala. Terasa je přístupná z obývacího pokoje a jedné z ložnic.

Špičkové materiály, dubové podlahy, dlažba, tropické dřevo na terase, podlahové vytápění, vestavěné skříně, kapilární systém chlazení stropů a větrání s rekuperací tepla, hliníková okna s izolačním trojsklem, kuchyňské spotřebiče Miele, videotelefon, alarm. Sklep, výtah, kamerový systém. Jedno parkovací stání v podzemních garážích zahrnuto v ceně nájmu. Poplatky za společné služby a zálohy na spotřebu energií 100 Kč/m²/měsíc. Elektřina se hradí zvlášť.



* Výměra jednotky dle občanského zákoníku.

Plocha je tvořena součtem celé plochy jednotky a ohraničená obvodovými zdmi.

