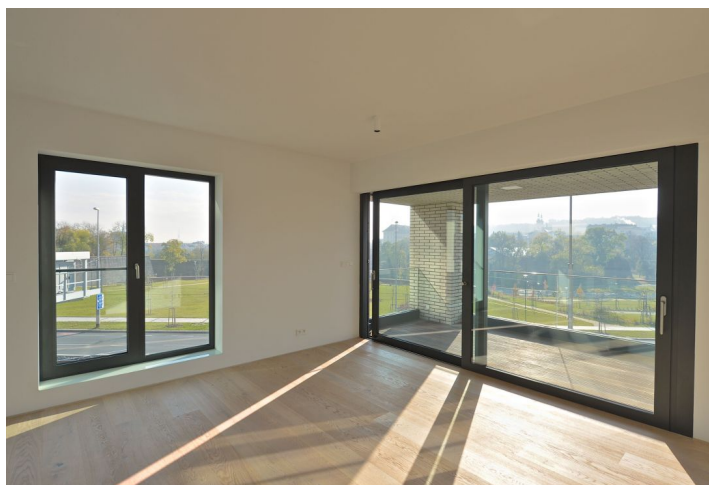
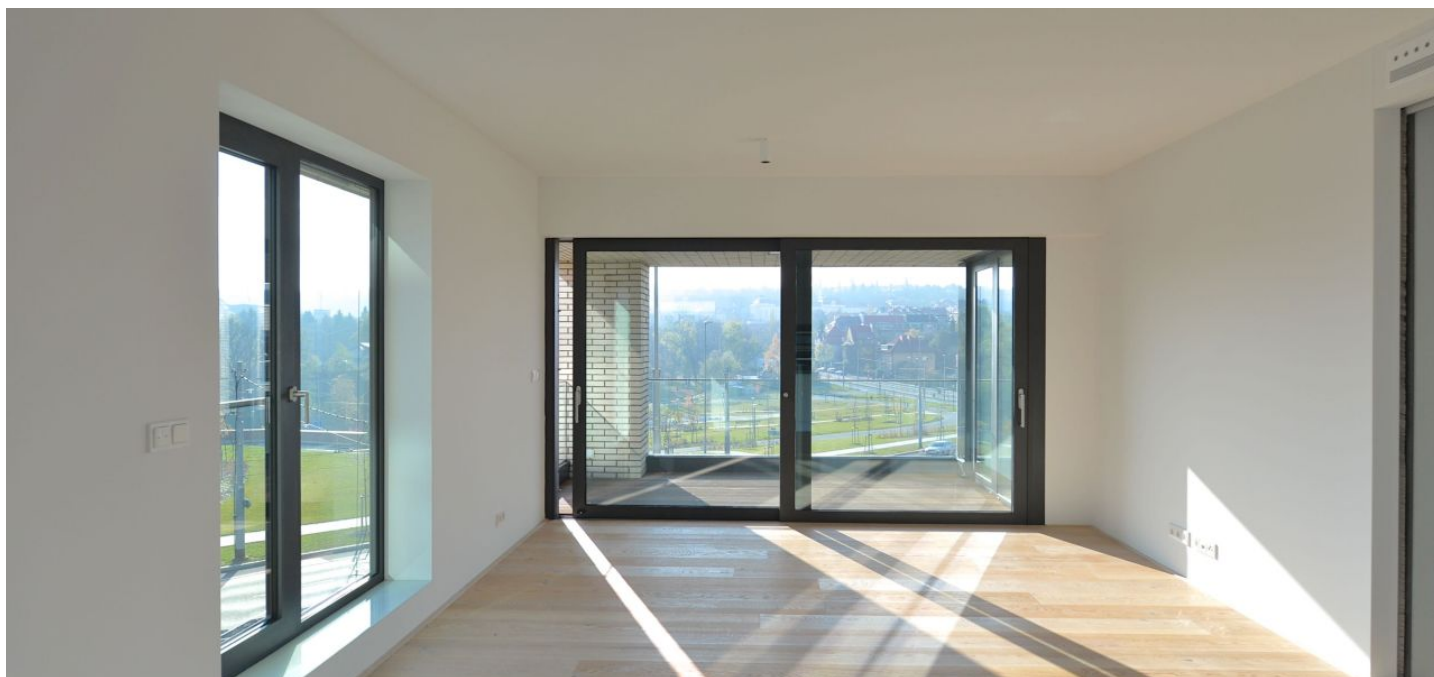




## Byt 4+kk

97 m<sup>2</sup>, Praha 6, Střešovice, U Laboratoře

60 000 Kč | 2 378 €



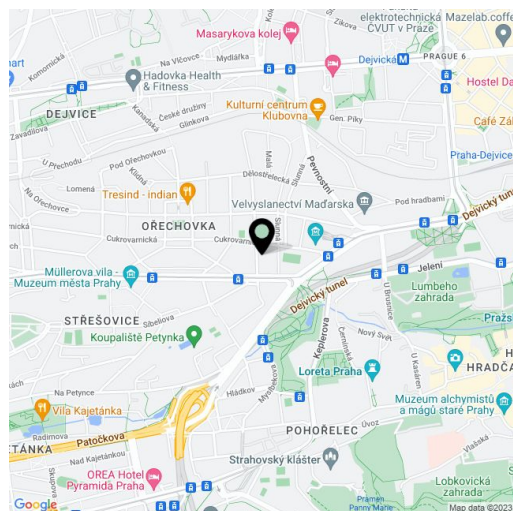
**Byt 4+kk**97 m<sup>2</sup>, Praha 6, Střešovice, U Laboratoře**60 000 Kč | 2 378 €**

Celková plocha	105 m <sup>2</sup>
Podlahová plocha*	97 m <sup>2</sup>
Lodžie	8 m <sup>2</sup>
Parkování	Parkování v podzemních garážích.
Garáž	Ano
Sklep	Ano
Poplatky za služby	Poplatky za společné služby a zálohy na spotřebu energií 18.500Kč/měs. Elektřina se hradí zvlášť.
PENB	B
Referenční číslo	22902
K dispozici od	Ihned

**Vysoce kvalitní nezařízený byt s terasou a krásnými výhledy, situovaný v exkluzivním projektu Royal Triangle navrženém renomovaným architektonickým ateliérem Schindler Seko. 1. patro budovy v uzavřeném zabezpečeném areálu s recepcí, společnou zahradou, podzemním parkováním a výhledem na Petřín, Pražský hrad, přilehlý park a okolní rezidenční zástavbu. Atraktivní lokalita na pomezí vyhledávaných rezidenčních čtvrtí Střešovice a Ořechovka, s rychlým spojením do centra a k plně občanské vybavenosti, s výbornou dostupností na letiště a do mezinárodních škol. Pár minut ke stanicím metra Hradčanská a Dejvická.**

Interiér bytu tvoří velký obývací pokoj s plně vybavenou kuchyní a jídelním prostorem, 3 ložnice, 2 koupelny a vstupní hala.

Špičkové materiály, **dubové podlahy**, dlažba, tropické dřevo na **terase**, podlahové vytápění, vestavěné skříně, kapilární systém chlazení stropů a větrání s rekuperací tepla, hliníková okna s izolačním trojsklem, kuchyňské spotřebiče Miele, videotelefon, alarm, výtah, kamerový systém. **Dvě parkovací stání v podzemních garážích** zahrnuta v ceně nájmu.



\* Výměra jednotky dle občanského zákoníku.

Plocha je tvořena součtem celé plochy jednotky a ohraničená obvodovými zdmi.

