



## Byt 5+kk

177 m<sup>2</sup>, Praha 6, Střešovice, U Laboratoře

Pronajato





## Byt 5+kk

177 m<sup>2</sup>, Praha 6, Střešovice, U Laboratoře**Pronajato**

Celková plocha	193 m <sup>2</sup>
Podlahová plocha*	177 m <sup>2</sup>
Terasa	16 m <sup>2</sup>
Parkování	Parkování v podzemních garážích.
Garáž	Ano
Sklep	Ano
PENB	B
Referenční číslo	22898
K dispozici od	lhned

Vysoce kvalitní byt se 2 terasami a krásným výhledem, situovaný v exkluzivním projektu Royal Triangle navrženém renomovaným architektonickým ateliérem Schindler Seko. 3. patro budovy v uzavřeném zabezpečeném areálu s recepcí, společnou zahradou, podzemním parkováním a výhledem na Petřín, Pražský hrad, přilehlý park a okolní rezidenční zástavbu. Atraktivní lokalita na pomezí vyhledávaných rezidenčních čtvrtí Střešovice a Ořechovka, s rychlým spojením do centra a k plně občanské vybavenosti, s výbornou dostupností na letiště a do mezinárodních škol. Pár minut ke stanicím metra Hradčanská a Dejvická.

Interiér bytu tvoří prostorný obývací pokoj s plně vybavenou kuchyní a jídelnou, 4 ložnice, 2 koupelny, šatna, technická místnost, toaleta pro hosty a vstupní hala.

Špičkové materiály, dubové podlahy, dlažba, tropické dřevo na terase, podlahové vytápění, vestavěné skříně, kapilární systém chlazení stropů a větrání s rekuperací tepla, hliníková okna s izolačním trojsklem, alarm. Sklep, výtah, kamerový systém. Dvě parkovací stání v podzemních garážích zahrnuta v ceně nájmu. Poplatky za společné služby a zálohy na spotřebu energií 19000Kč/měsíc. Elektřina se hradí zvlášť.



\* Výměra jednotky dle občanského zákoníku.

Plocha je tvořena součtem celé plochy jednotky a ohraničená obvodovými zdmi.

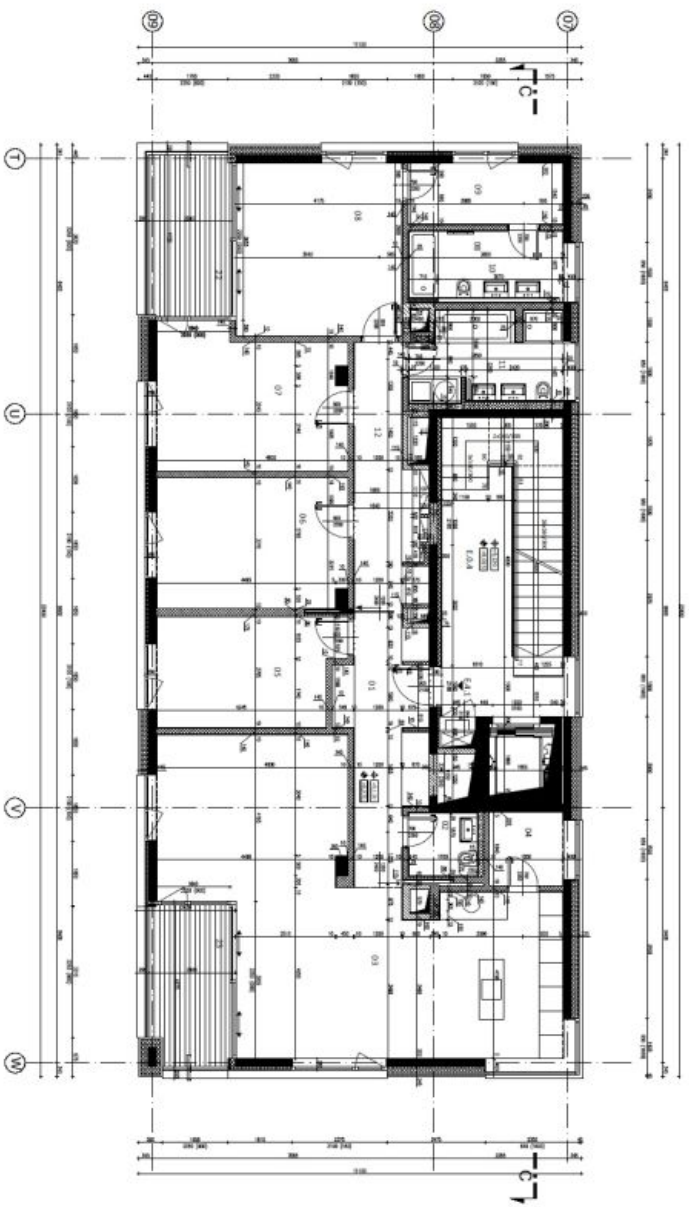


# Byt 5+kk

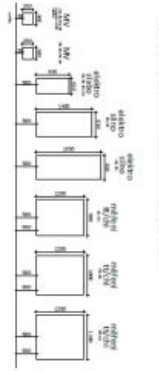
177 m<sup>2</sup>, Praha 6, Střešovice, U Laboratoře

# Pronajato

- LEGENDA MATERIÁLŮ:**
- ROZSAH VEŠKERÝCH MATERIÁLŮ JE ZADÁN V PRŮVODNÍM LISTU, NEBO V PŘÍLOHĚ K PRŮVODNÍMU LISTU. VÝCHOZÍ MATERIÁL JE ZADÁN VE ŠKICÍCH A V PRŮVODNÍM LISTU. VŠECHNY MATERIÁLY JSOU ZADÁNY VE ŠKICÍCH A V PRŮVODNÍM LISTU. VŠECHNY MATERIÁLY JSOU ZADÁNY VE ŠKICÍCH A V PRŮVODNÍM LISTU.
  - ROZSAH VEŠKERÝCH MATERIÁLŮ JE ZADÁN V PRŮVODNÍM LISTU, NEBO V PŘÍLOHĚ K PRŮVODNÍMU LISTU. VÝCHOZÍ MATERIÁL JE ZADÁN VE ŠKICÍCH A V PRŮVODNÍM LISTU. VŠECHNY MATERIÁLY JSOU ZADÁNY VE ŠKICÍCH A V PRŮVODNÍM LISTU.
  - ROZSAH VEŠKERÝCH MATERIÁLŮ JE ZADÁN V PRŮVODNÍM LISTU, NEBO V PŘÍLOHĚ K PRŮVODNÍMU LISTU. VÝCHOZÍ MATERIÁL JE ZADÁN VE ŠKICÍCH A V PRŮVODNÍM LISTU. VŠECHNY MATERIÁLY JSOU ZADÁNY VE ŠKICÍCH A V PRŮVODNÍM LISTU.
  - ROZSAH VEŠKERÝCH MATERIÁLŮ JE ZADÁN V PRŮVODNÍM LISTU, NEBO V PŘÍLOHĚ K PRŮVODNÍMU LISTU. VÝCHOZÍ MATERIÁL JE ZADÁN VE ŠKICÍCH A V PRŮVODNÍM LISTU. VŠECHNY MATERIÁLY JSOU ZADÁNY VE ŠKICÍCH A V PRŮVODNÍM LISTU.
  - ROZSAH VEŠKERÝCH MATERIÁLŮ JE ZADÁN V PRŮVODNÍM LISTU, NEBO V PŘÍLOHĚ K PRŮVODNÍMU LISTU. VÝCHOZÍ MATERIÁL JE ZADÁN VE ŠKICÍCH A V PRŮVODNÍM LISTU. VŠECHNY MATERIÁLY JSOU ZADÁNY VE ŠKICÍCH A V PRŮVODNÍM LISTU.



Číslo	Popis	Množství	Jednotka	Podklad
1	obklad mramor, světlá barva	2,20	m <sup>2</sup>	12,50
2	obklad keramická dlažba, bílá	2,20	m <sup>2</sup>	12,50
3	obklad keramická dlažba, tmavá	2,20	m <sup>2</sup>	12,50
4	obklad keramická dlažba, tmavá	2,20	m <sup>2</sup>	12,50
5	obklad keramická dlažba, tmavá	2,20	m <sup>2</sup>	12,50
6	obklad keramická dlažba, tmavá	2,20	m <sup>2</sup>	12,50
7	obklad keramická dlažba, tmavá	2,20	m <sup>2</sup>	12,50
8	obklad keramická dlažba, tmavá	2,20	m <sup>2</sup>	12,50
9	obklad keramická dlažba, tmavá	2,20	m <sup>2</sup>	12,50
10	obklad keramická dlažba, tmavá	2,20	m <sup>2</sup>	12,50
11	obklad keramická dlažba, tmavá	2,20	m <sup>2</sup>	12,50
12	obklad keramická dlažba, tmavá	2,20	m <sup>2</sup>	12,50
13	obklad keramická dlažba, tmavá	2,20	m <sup>2</sup>	12,50
14	obklad keramická dlažba, tmavá	2,20	m <sup>2</sup>	12,50
15	obklad keramická dlažba, tmavá	2,20	m <sup>2</sup>	12,50
16	obklad keramická dlažba, tmavá	2,20	m <sup>2</sup>	12,50
17	obklad keramická dlažba, tmavá	2,20	m <sup>2</sup>	12,50
18	obklad keramická dlažba, tmavá	2,20	m <sup>2</sup>	12,50
19	obklad keramická dlažba, tmavá	2,20	m <sup>2</sup>	12,50
20	obklad keramická dlažba, tmavá	2,20	m <sup>2</sup>	12,50
21	obklad keramická dlažba, tmavá	2,20	m <sup>2</sup>	12,50
22	obklad keramická dlažba, tmavá	2,20	m <sup>2</sup>	12,50
23	obklad keramická dlažba, tmavá	2,20	m <sup>2</sup>	12,50
24	obklad keramická dlažba, tmavá	2,20	m <sup>2</sup>	12,50
25	obklad keramická dlažba, tmavá	2,20	m <sup>2</sup>	12,50
26	obklad keramická dlažba, tmavá	2,20	m <sup>2</sup>	12,50
27	obklad keramická dlažba, tmavá	2,20	m <sup>2</sup>	12,50
28	obklad keramická dlažba, tmavá	2,20	m <sup>2</sup>	12,50
29	obklad keramická dlažba, tmavá	2,20	m <sup>2</sup>	12,50
30	obklad keramická dlažba, tmavá	2,20	m <sup>2</sup>	12,50
31	obklad keramická dlažba, tmavá	2,20	m <sup>2</sup>	12,50
32	obklad keramická dlažba, tmavá	2,20	m <sup>2</sup>	12,50
33	obklad keramická dlažba, tmavá	2,20	m <sup>2</sup>	12,50
34	obklad keramická dlažba, tmavá	2,20	m <sup>2</sup>	12,50
35	obklad keramická dlažba, tmavá	2,20	m <sup>2</sup>	12,50
36	obklad keramická dlažba, tmavá	2,20	m <sup>2</sup>	12,50
37	obklad keramická dlažba, tmavá	2,20	m <sup>2</sup>	12,50
38	obklad keramická dlažba, tmavá	2,20	m <sup>2</sup>	12,50
39	obklad keramická dlažba, tmavá	2,20	m <sup>2</sup>	12,50
40	obklad keramická dlažba, tmavá	2,20	m <sup>2</sup>	12,50
41	obklad keramická dlažba, tmavá	2,20	m <sup>2</sup>	12,50
42	obklad keramická dlažba, tmavá	2,20	m <sup>2</sup>	12,50
43	obklad keramická dlažba, tmavá	2,20	m <sup>2</sup>	12,50
44	obklad keramická dlažba, tmavá	2,20	m <sup>2</sup>	12,50
45	obklad keramická dlažba, tmavá	2,20	m <sup>2</sup>	12,50
46	obklad keramická dlažba, tmavá	2,20	m <sup>2</sup>	12,50
47	obklad keramická dlažba, tmavá	2,20	m <sup>2</sup>	12,50
48	obklad keramická dlažba, tmavá	2,20	m <sup>2</sup>	12,50
49	obklad keramická dlažba, tmavá	2,20	m <sup>2</sup>	12,50
50	obklad keramická dlažba, tmavá	2,20	m <sup>2</sup>	12,50



**UPOZORNĚNÍ:**  
 Tento projekt je určen pouze pro informační účely. Všechny rozměry a specifikace jsou zobrazeny jako orientační.  
 Přesné technické specifikace a podmínky použití musí být získány z technické dokumentace a projektových podmínek.  
 Autor: **SKOBINA PAVEL SRO ARCHITECTS**