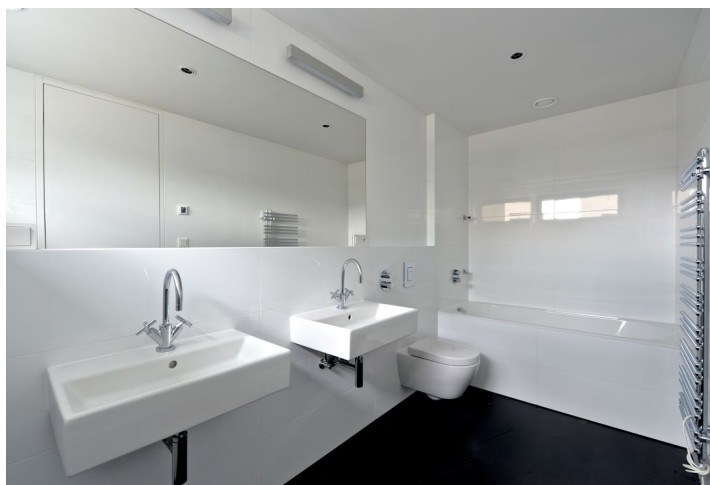




## Byt 4+kk

168 m<sup>2</sup>, Praha 6, Střešovice, U Laboratoře

Pronajato





## Byt 4+kk

168 m<sup>2</sup>, Praha 6, Střešovice, U Laboratoře

## Pronajato

Celková plocha	185 m <sup>2</sup>
Podlahová plocha*	168 m <sup>2</sup>
Terasa	17 m <sup>2</sup>
Parkování	Parkování v podzemních garážích.
Garáž	Ano
Sklep	Ano
PENB	B
Referenční číslo	22895
K dispozici od	lhned

Vysoce kvalitní byt se 2 terasami, situovaný v exkluzivním projektu Royal Triangle navrženém renomovaným architektonickým ateliérem Schindler Seko. 1. patro budovy v uzavřeném zabezpečeném areálu s recepcí, společnou zahradou, podzemním parkováním a výhledem na Petřín, Pražský hrad, přilehlý park a okolní rezidenční zástavbu. Atraktivní lokalita na pomezí vyhledávaných rezidenčních čtvrtí Střešovice a Ořechovka, s rychlým spojením do centra a k plně občanské vybavenosti, s výbornou dostupností na letiště a do mezinárodních škol. Pár minut ke stanicím metra Hradčanská a Dejvická.

Interiér bytu tvoří prostorný obývací pokoj s plně vybavenou kuchyní a jídelnou, 3 ložnice, 2 koupelny, šatna, technická místnost, toaleta pro hosty a vstupní hala.

Špičkové materiály, dubové podlahy, dlažba, tropické dřevo na terase, podlahové vytápění, vestavěné skříně, kapilární systém chlazení stropů a větrání s rekuperací tepla, hliníková okna s izolačním trojsklem, alarm. Sklep, výtah, kamerový systém. Dvě parkovací stání v podzemních garážích za 3000 Kč/stání/měsíc. Poplatky za společné služby a zálohy na spotřebu energií 100 Kč/m<sup>2</sup>/měsíc. Elektřina se hradí zvlášť. K dispozici v průběhu září 2019.



\* Výměra jednotky dle občanského zákoníku.

Plocha je tvořena součtem celé plochy jednotky a ohraničená obvodovými zdmi.



## Byt 4+kk

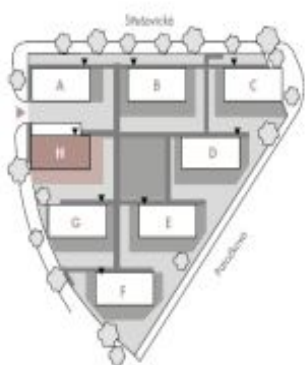
168 m<sup>2</sup>, Praha 6, Střešovice, U Laboratoře

Pronajato



### H.2.1

BUILDING H | 2<sup>ND</sup> FLOOR | 4+KK | 168 m<sup>2</sup>



01	VSTUPNÍ HALA   ENTRANCE HALL	13,19 m <sup>2</sup>
02	OBYTNÍ POKoj + KK   LIVING ROOM	73,27 m <sup>2</sup>
03	CHODBA   HALLWAY	7,93 m <sup>2</sup>
04	POKoj   ROOM	11,95 m <sup>2</sup>
05	POKoj   ROOM	14,54 m <sup>2</sup>
06	LOŽNICE   BEDROOM	18,35 m <sup>2</sup>
07	SKŘÍŇ   CLOSET	5,99 m <sup>2</sup>
08	KOUPELNA   BATHROOM	6,93 m <sup>2</sup>
09	KOUPELNA   BATHROOM	10,03 m <sup>2</sup>
10	TECH. MÍSTNOST   TECHNICAL ROOM	2,78 m <sup>2</sup>
11	WC	3,03 m <sup>2</sup>
<b>OBYTNÍ PLOCHA   LIVING SPACE</b>		<b>167,99 m<sup>2</sup></b>
22	LOŽNICE   LOGGIA	8,04 m <sup>2</sup>
23	LOŽNICE   LOGGIA	8,29 m <sup>2</sup>
5150	SKŘÍŇ   CLOSET	7,41 m <sup>2</sup>
<b>CELKEM   TOTAL</b>		<b>191,73 m<sup>2</sup></b>

