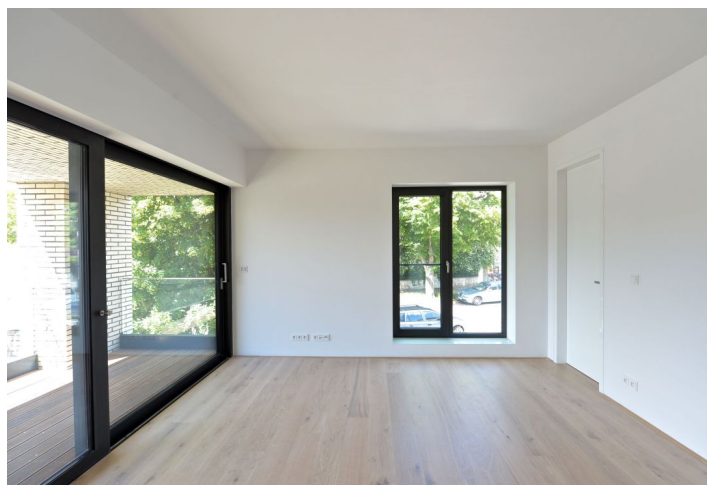
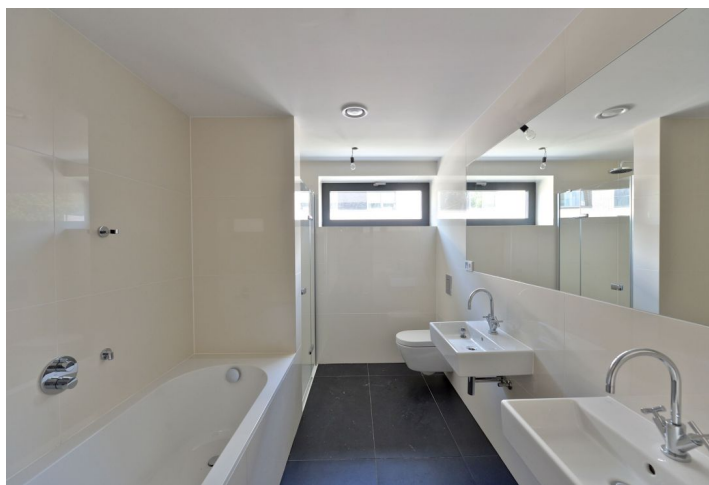
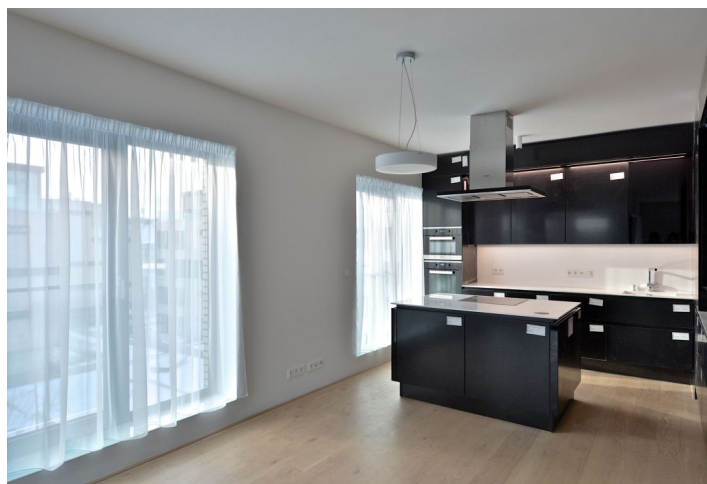
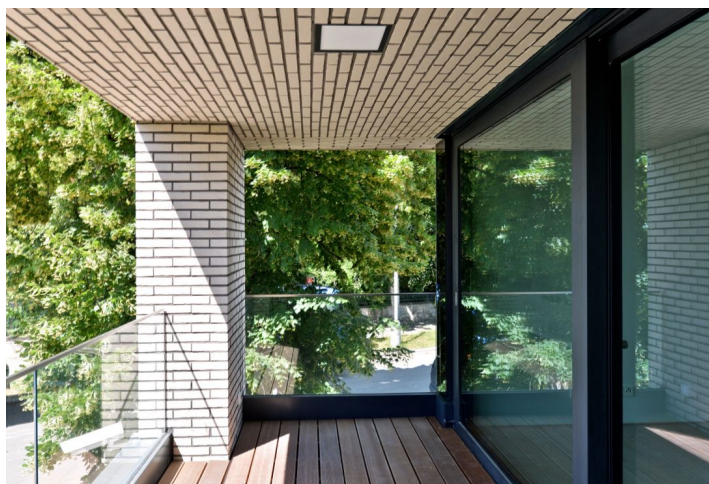




## Byt 4+kk

175 m<sup>2</sup>, Praha 6, Střešovice, U Laboratoře

Pronajato





## Byt 4+kk

175 m<sup>2</sup>, Praha 6, Střešovice, U Laboratoře

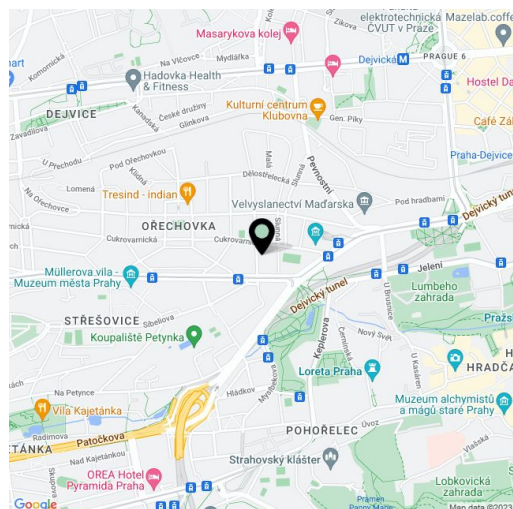
## Pronajato

Celková plocha	191 m <sup>2</sup>
Podlahová plocha*	175 m <sup>2</sup>
Terasa	16 m <sup>2</sup>
Parkování	Parkování v podzemních garážích.
Garáž	Ano
Sklep	Ano
PENB	B
Referenční číslo	22893
K dispozici od	lhned

Vysoce kvalitní byt se 2 terasami, situovaný v exkluzivním projektu Royal Triangle navrženém renomovaným architektonickým ateliérem Schindler Seko. 2. patro budovy v uzavřeném zabezpečeném areálu s recepcí, společnou zahradou, podzemním parkováním a výhledem na Petřín, Pražský hrad, přilehlý park a okolní rezidenční zástavbu. Atraktivní lokalita na pomezí vyhledávaných rezidenčních čtvrtí Střešovice a Ořechovka, s rychlým spojením do centra a k plně občanské vybavenosti, s výbornou dostupností na letiště a do mezinárodních škol. Pár minut ke stanicím metra Hradčanská a Dejvická.

Interiér bytu tvoří prostorný obývací pokoj s plně vybavenou kuchyní a jídelnou, 3 ložnice, 2 koupelny, šatna, technická místnost, toaleta pro hosty a vstupní hala.

Špičkové materiály, dubové podlahy, dlažba, tropické dřevo na terase, podlahové vytápění, vestavěné skříně, kapilární systém chlazení stropů a větrání s rekuperací tepla, hliníková okna s izolačním trojsklem, alarm. Sklep, výtah, kamerový systém. Jedno garážové stání zahrnuto v ceně nájmu. Poplatky za společné služby a zálohy na spotřebu energií 100 Kč/m<sup>2</sup>/měsíc. Elektřina se hradí zvlášť. K dispozici od června 2020.



\* Výměra jednotky dle občanského zákoníku.

Plocha je tvořena součtem celé plochy jednotky a ohraničená obvodovými zdmi.



# Byt 4+kk

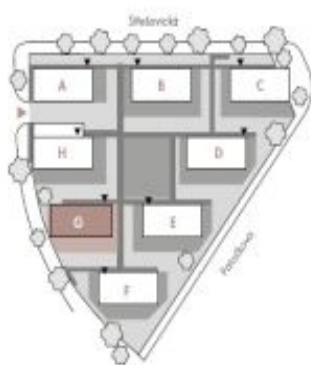
175 m<sup>2</sup>, Praha 6, Střešovice, U Laboratoře

Pronajato



## G.3.1

BUILDING G | 3<sup>RD</sup> FLOOR | 4+KK | 168 M<sup>2</sup>



01	VSTUPNÍ HAGA   ENTRANCE HALL	13,32 m <sup>2</sup>
02	OBYVACÍ POKOJ + KX   LIVING ROOM	73,29 m <sup>2</sup>
03	CHODBA   HALLWAY	7,93 m <sup>2</sup>
04	POKOJ   ROOM	11,95 m <sup>2</sup>
05	POKOJ   ROOM	14,5 m <sup>2</sup>
06	KČNICE   BEDROOM	18,35 m <sup>2</sup>
07	SATNA   CLOSET	5,99 m <sup>2</sup>
08	KOUPELNA   BATHROOM	6,93 m <sup>2</sup>
09	KOUPELNA   BATHROOM	9,7 m <sup>2</sup>
10	TECH. MÍSTNOST   TECHNICAL ROOM	3,01 m <sup>2</sup>
11	WC	3,03 m <sup>2</sup>
<b>DEPNÁ PLOCHA   LIVING SPACE</b>		<b>168,00 m<sup>2</sup></b>
22	KČDŽE   LOGGIA	8,04 m <sup>2</sup>
23	KČDŽE   LOGGIA	8,29 m <sup>2</sup>
SÍŤA	SKUP   CELLAR	5,65 m <sup>2</sup>
<b>CELKEM   TOTAL</b>		<b>192,12 m<sup>2</sup></b>

