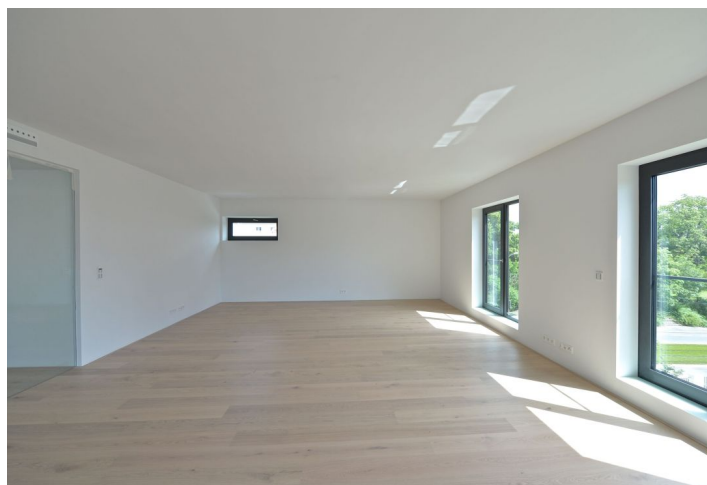
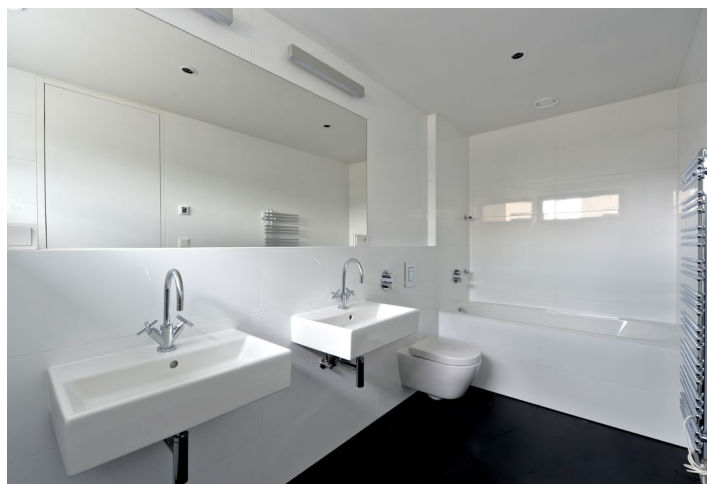
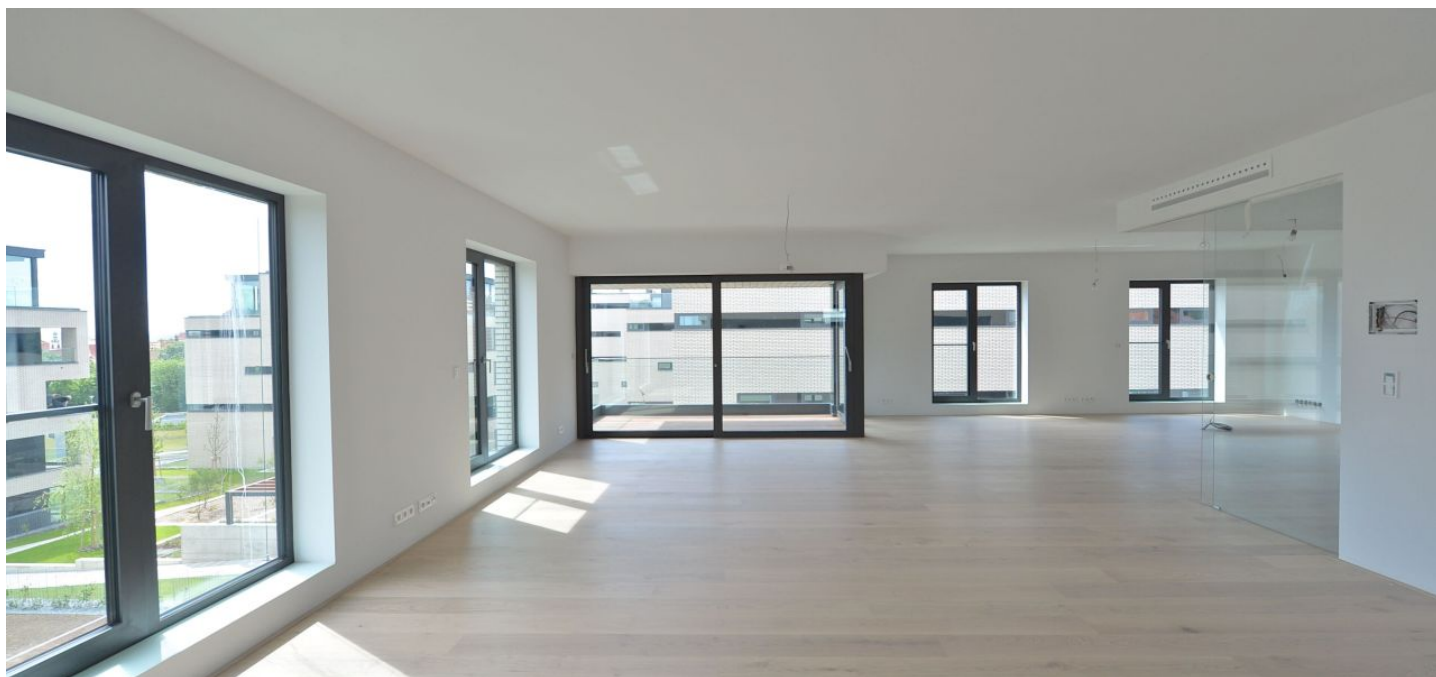




## Byt 4+kk

176 m<sup>2</sup>, Praha 6, Střešovice, U Laboratoře

Pronajato



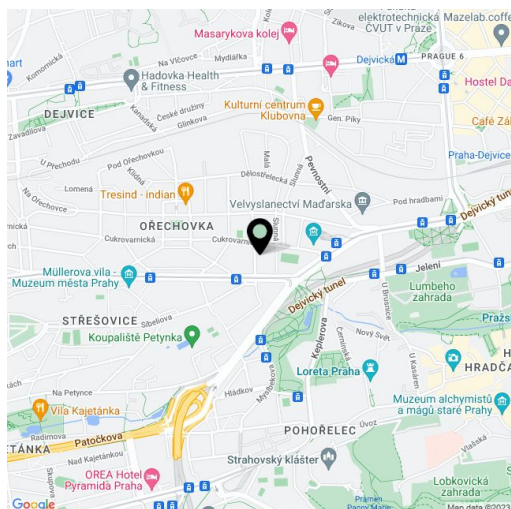
**Byt 4+kk**176 m<sup>2</sup>, Praha 6, Střešovice, U Laboratoře**Pronajato**

Celková plocha	192 m <sup>2</sup>
Podlahová plocha*	176 m <sup>2</sup>
Terasa	16 m <sup>2</sup>
Parkování	Parkování v podzemních garážích.
Garáž	Ano
Sklep	Ano
PENB	B
Referenční číslo	22889
K dispozici od	lhned

Nový, vysoce kvalitní byt se 2 terasami, situovaný v exkluzivním projektu Royal Triangle navrženém renomovaným architektonickým ateliérem Schindler Seko. 2. patro budovy v uzavřeném zabezpečeném areálu s recepcí, společnou zahradou, podzemním parkováním a výhledem na Petřín, Pražský hrad, přilehlý park a okolní rezidenční zástavbu. Atraktivní lokalita na pomezí vyhledávaných rezidenčních čtvrtí Střešovice a Ořechovka, s rychlým spojením do centra a k plně občanské vybavenosti, s výbornou dostupností na letiště a do mezinárodních škol. Pár minut ke stanicím metra Hradčanská a Dejvická.

Interiér bytu tvoří prostorný obývací pokoj s plně vybavenou kuchyní a jídelnou, 3 ložnice, 2 koupelny, šatna, technická místnost, toaleta pro hosty a vstupní hala.

Špičkové materiály, dubové podlahy, dlažba, tropické dřevo na terase, podlahové vytápění, vestavěné skříně, kapilární systém chlazení stropů a větrání s rekuperací tepla, hliníková okna s izolačním trojsklem, alarm, inteligentní ovládání domácnosti (dálkově pomocí systému Android a iOS nebo dotykem), které zahrnuje např. centrální řízení osvětlení, předokenních žaluzií či termostatu. Sklep, výtah, kamerový systém. Dvě parkovací stání v podzemních garážích za 3000 Kč/stání/měsíc. Poplatky za společné služby a zálohy na spotřebu energií 80 Kč/m<sup>2</sup>/měsíc. Elektřina se hradí zvlášť. Interiér 176 m<sup>2</sup>, terasy 16 m<sup>2</sup>.



\* Výměra jednotky dle občanského zákoníku.

Plocha je tvořena součtem celé plochy jednotky a ohraničená obvodovými zdmi.



## Byt 4+kk

176 m<sup>2</sup>, Praha 6, Střešovice, U Laboratoře

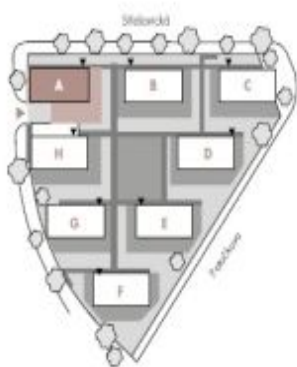
Pronajato

ROYAL  
TRIANGLE

RESIDENCE PRAGUE 6

### A.3.1

BUILDING A | 3<sup>RD</sup> FLOOR | 4+KK | 168 m<sup>2</sup>



01	VSTUPNÍ HALA   ENTRANCE HALL	13,19 m <sup>2</sup>
02	OBÝVACÍ POKOJ + KK   LIVING ROOM	73,29 m <sup>2</sup>
03	CHODBA   HALLWAY	7,93 m <sup>2</sup>
04	POKOJ   ROOM	11,95 m <sup>2</sup>
05	POKOJ   ROOM	14,54 m <sup>2</sup>
06	LOŽNICE   BEDROOM	18,14 m <sup>2</sup>
07	ŠATNA   CLOSET	5,99 m <sup>2</sup>
08	KOUPELNA   BATHROOM	6,93 m <sup>2</sup>
09	KOUPELNA   BATHROOM	10,03 m <sup>2</sup>
10	TECH. MÍSTNOST   TECHNICAL ROOM	2,78 m <sup>2</sup>
11	WC	3,04 m <sup>2</sup>
<b>DEJTNÁ PLOCHA   LIVING SPACE</b>		<b>167,81 m<sup>2</sup></b>
22	LOŽIŠTE   LOGGIA	8,29 m <sup>2</sup>
23	LOŽIŠTE   LOGGIA	8,04 m <sup>2</sup>
S105	SKLAD   STORAGE	15,43 m <sup>2</sup>
<b>CELKEM   TOTAL</b>		<b>199,57 m<sup>2</sup></b>

