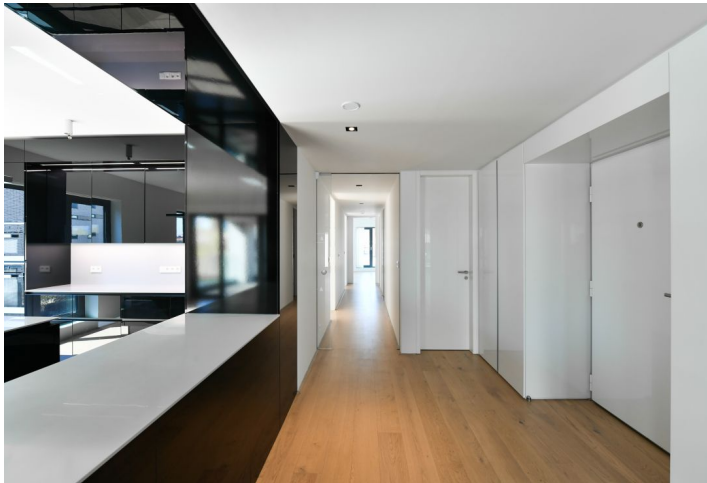




Byt 4+kk

176 m², Praha 6, Střešovice, U Laboratoře

Pronajato



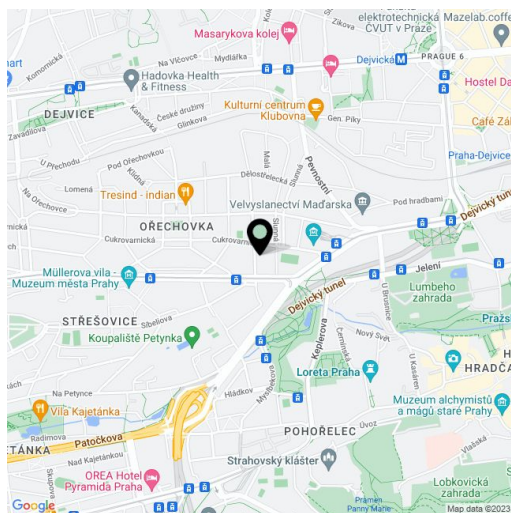
**Byt 4+kk**176 m², Praha 6, Střešovice, U Laboratoře**Pronajato**

Celková plocha	192 m ²
Podlahová plocha*	176 m ²
Lodžie	16 m ²
Parkování	Dvě garážová stání zahrnuta v ceně nájmu.
Garáž	Ano
Sklep	Ano
Poplatky za služby	Poplatky za společné služby a zálohy na spotřebu energií 23000Kč/měsíc. Elektřina se hradí zvlášť.
PENB	B
Referenční číslo	22888
K dispozici od	lhned

Vysoce kvalitní byt se 2 loždiemi, situovaný v exkluzivním projektu Royal Triangle navrženém renomovaným architektonickým ateliérem Schindler Seko. 1. patro budovy v uzavřeném zabezpečeném areálu s recepcí, společnou zahradou, podzemním parkováním a výhledem na Petřín, Pražský hrad, přilehlý park a okolní rezidenční zástavbu. Atraktivní lokalita na pomezí vyhledávaných rezidenčních čtvrtí Střešovice a Ořechovka, s rychlým spojením do centra a k plně občanské vybavenosti, s výbornou dostupností na letiště a do mezinárodních škol. Pár minut ke stanicím metra Hradčanská a Dejvická.

Interiér bytu tvoří prostorný obývací pokoj s plně vybavenou kuchyní a jídelnou, 3 ložnice, 2 koupelny, šatna, technická místnost, toaleta pro hosty a vstupní hala.

Špičkové materiály, dubové podlahy, dlažba, tropické dřevo na terase, podlahové vytápění, vestavěné skříně, kapilární systém chlazení stropů a větrání s rekuperací tepla, hliníková okna s izolačním trojsklem, alarm. Sklep, výtah, kamerový systém. Dvě parkovací stání v podzemních garážích zahrnuta v ceně nájmu. K dispozici od poloviny června 2023.



* Výměra jednotky dle občanského zákoníku.

Plocha je tvořena součtem celé plochy jednotky a ohraničená obvodovými zdmi.



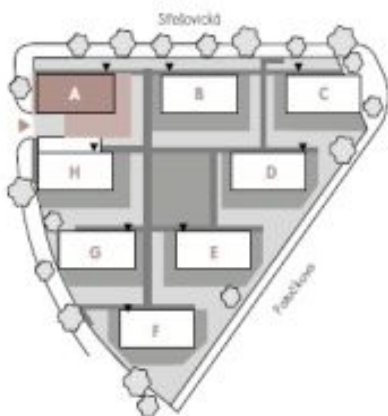
Byt 4+kk

176 m², Praha 6, Střešovice, U Laboratoře

Pronajato

A.2.1

BUILDING A | 2ND FLOOR | 4+KK | 168 m²



01	VSTUPNÍ HALA ENTRANCE HALL	13,19 m ²
02	OBÝVACÍ POKOJ + XK LIVING ROOM	73,29 m ²
03	CHODBA HALLWAY	7,93 m ²
04	POKOJ ROOM	11,95 m ²
05	POKOJ ROOM	14,54 m ²
06	LOŽNICE BEDROOM	18,14 m ²
07	ŠATNA CLOSET	5,99 m ²
08	KOUPELNA BATHROOM	6,93 m ²
09	KOUPELNA BATHROOM	10,03 m ²
10	TECH. MÍSTNOST TECHNICAL ROOM	2,78 m ²
11	WC	3,04 m ²
DRYTNÁ PLOCHA LIVING SPACE		167,81 m²
22	LOŽNICE SOGGIA	8,29 m ²
23	LOŽNICE SOGGIA	8,04 m ²
S105	SKLEP CELLAR	15,43 m ²
CELKEM TOTAL		199,57 m²

0 5m

