



Rodinný dům 4+kk

220 m², Praha 5, Slivenec, Opálová

Prodáno





Rodinný dům 4+kk

220 m², Praha 5, Slivenec, Opálová

Prodáno

Celková plocha	220 m ²
Pozemek	785 m ²
Zastavěná plocha	125 m ²
Zahrada	660 m ²
Podlahová plocha	210 m ²
Terasa	10 m ²
Parkování	2 krytá a 3 venkovní parkovací stání
Garáž	Ano
Sklep	Ano
PENB	G
Referenční číslo	22833

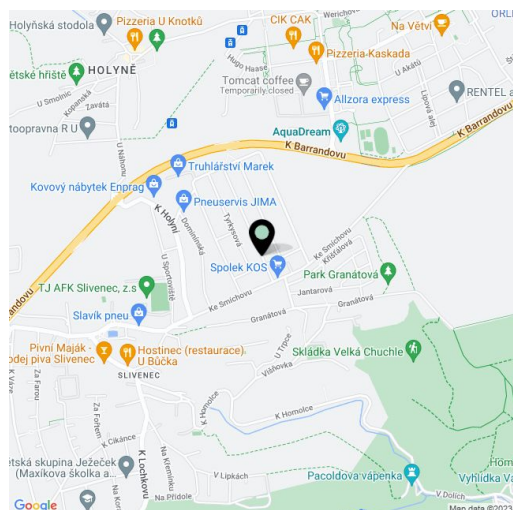
Kompletní nákladná přestavba rodinného domu v osobitém designu vkusně kombinujícím anglický a skandinávský styl. Tato nezaměnitelná nemovitost se honosí například venkovním bazénem, profesionálně navrženou zahradou a zejména do nejmenšího detailu promyšleným interiérem, který zalévá množství světla ze západně orientovaných rozměrných oken.

Přízemí dominuje velkorysý obývací pokoj s otevřenou kuchyní a jídelním prostorem, který má přímý vstup na dlážděné patio a k bazénu; dále je zde ložnice, koupelna a technická místnost. V patře jsou umístěny 2 ložnice (jedna z nich s terasou s výhledem do zahrady a s šatnou), koupelna a schodišťová chodba. Na pozemku se nachází zahradní domek s pracovnou / pokojem pro hosty a technickou místností.

Dům, který prošel kompletní nedávnou rekonstrukcí pro nového majitele, je vybaven ve **vysokém standardu klimatizací a americkými kamny** v obývacím pokoji, masivními dřevěnými podlahami, dřevěnými okny, kvalitními kuchyňskými spotřebiči, vestavěnými skříněmi a plynovým kotlem. V kupní ceně je obsažen **veškerý nábytek a zařizovací předměty vyobrazené na fotografiích.**

Dům se nachází ve velice klidné rezidenční lokalitě Prahy 5 - Slivenec, 3 minuty chůze od zastávky MHD s přímým spojením na Anděl. Ve Slivenci je k dispozici mateřská a základní škola, tenisová hala, restaurace, kavárny a další služby.

Interiér 182 m² + 18 m² (zahradní domek), terasa 10 m², zastavěná plocha 125 m², zahrada 660 m², pozemek 785 m².





Rodinný dům 4+kk

220 m², Praha 5, Slivenec, Opálová

Prodáno

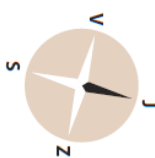




Rodinný dům 4+kk

220 m², Praha 5, Slivenec, Opálová

Prodáno

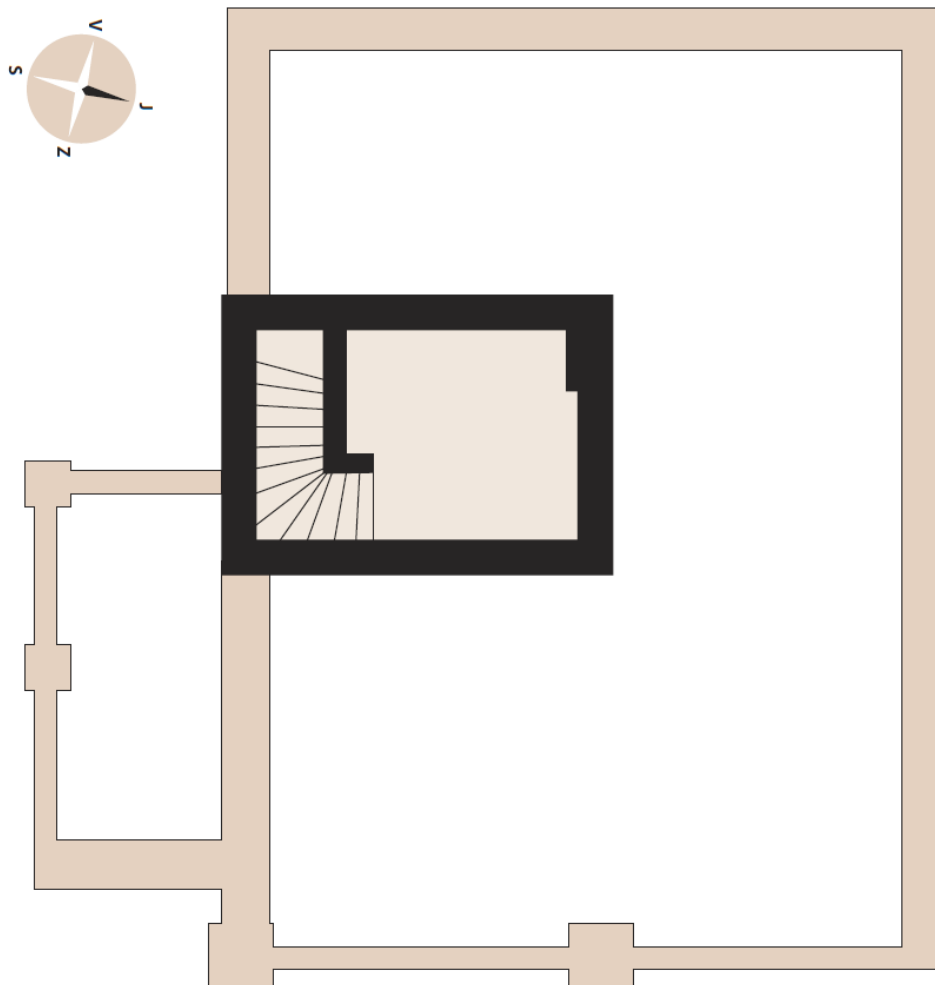




Rodinný dům 4+kk

220 m², Praha 5, Slivenec, Opálová

Prodáno





Rodinný dům 4+kk

220 m², Praha 5, Slivenec, Opálová

Prodáno

