

Rodinný dům 7+1

Prodáno

338 m², Praha 5, Smíchov



Rodinný dům 7+1

Prodáno

338 m², Praha 5, Smíchov

Pozemek	973 m ²
Zastavěná plocha	356 m ²
Zahrada	617 m ²
Parkování	Garáž a 3 venkovní parkovací stání
Garáž	Ano
Sklep	-
PENB	G
Referenční číslo	22829

Zrekonstruovaná vila 7+1 nabízí příjemné prostorné bydlení plné světla s výhledem na udržovanou zahradu.

V suterénu se nachází **slunné samostatné třípokojové apartmá** s kuchyní a toaletou. Křížovatkou přízemí je **schodišťová hala**, odkud se vstupuje do kuchyně, obývacího pokoje, samostatného WC a šatny (s dalším WC). K velkému obývacímu pokoji s jídelnou přiléhá oválná **zimní zahrada** s krásným výhledem na venkovní zeleň. První patro sestává ze **tří prostorných ložnic**, dvou koupelen s toaletou, šatny a druhé **zimní zahrady se vstupem na terasu**. Garáž a tři parkovací stání na dvoře. V zahradě se dále nachází malý zahradní domek.

Podlahu v celém domě (kromě kuchyně a koupelny) tvoří **parkety** s klasickou stromečkovou pokládkou. **Kuchyň s varným ostrůvkem** je vybavena kvalitními spotřebiči včetně **americké chladničky**. Velký sporák má šest plynových plotýnek.

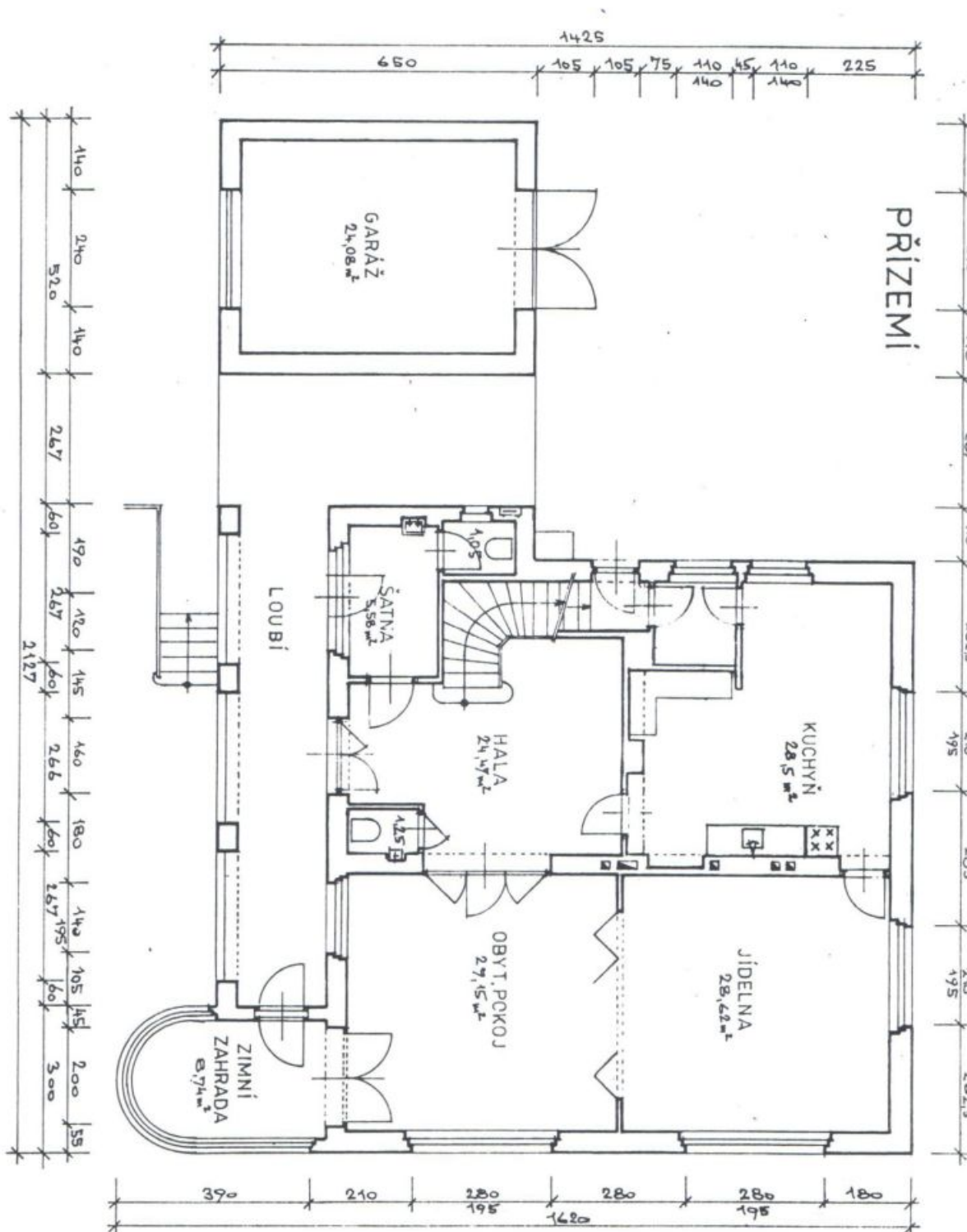
Dům se nachází v **naprosto klidné ulici** s původní zástavbou a vzrostlými stromy. V okolí je mnoho možností vycházek – například v zahradě Klamovka nebo přírodní památce Skalka. Zastávka autobusu je pár kroků od domu, v docházkové vzdálenosti je i zastávka tramvaje.

Zastavěná plocha 356 m², obytná plocha 338 m², plocha parcely 973 m², zahrada 617 m².

Rodinný dům 7+1

338 m², Praha 5, Smíchov

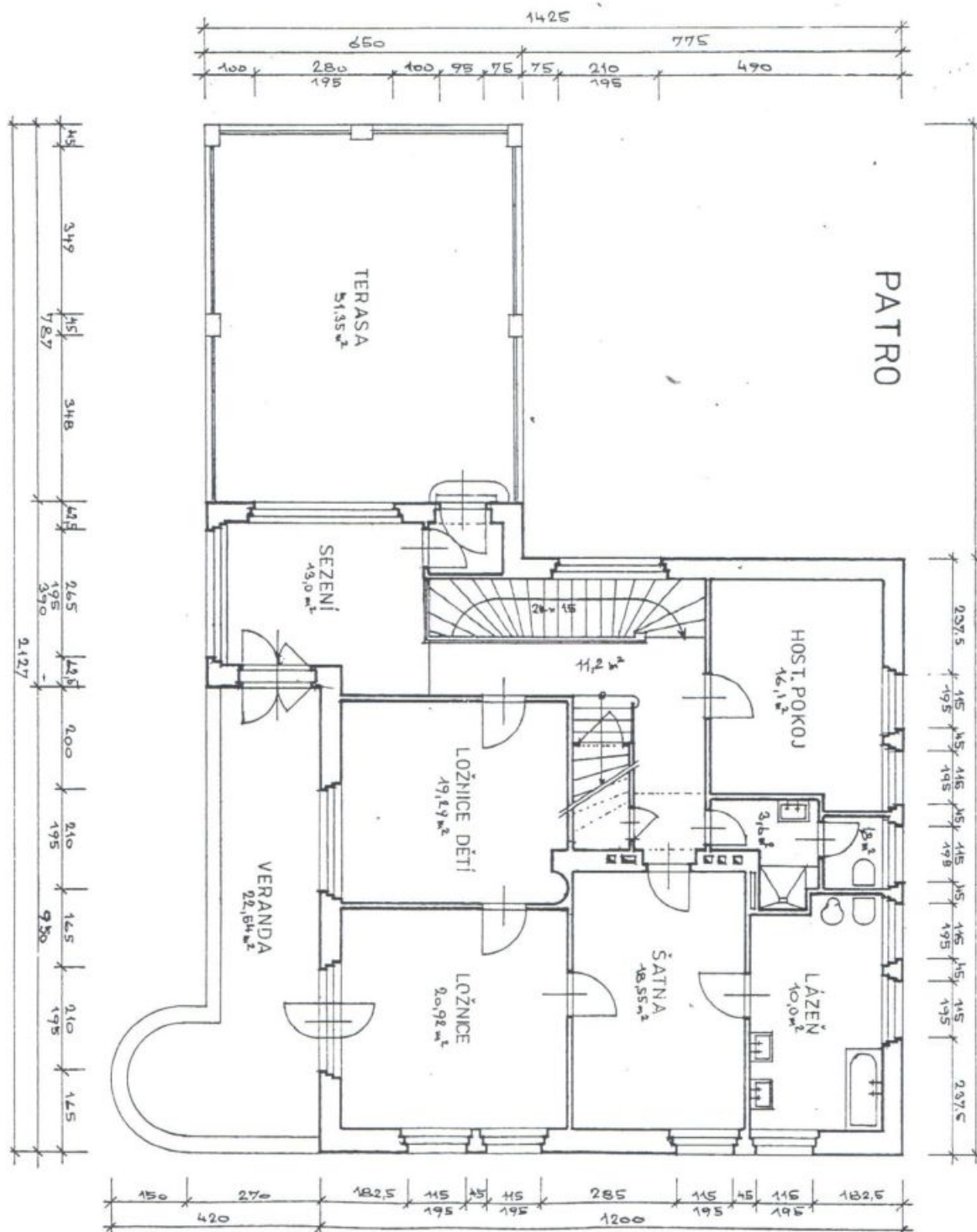
Prodáno



Rodinný dům 7+1

338 m², Praha 5, Smíchov

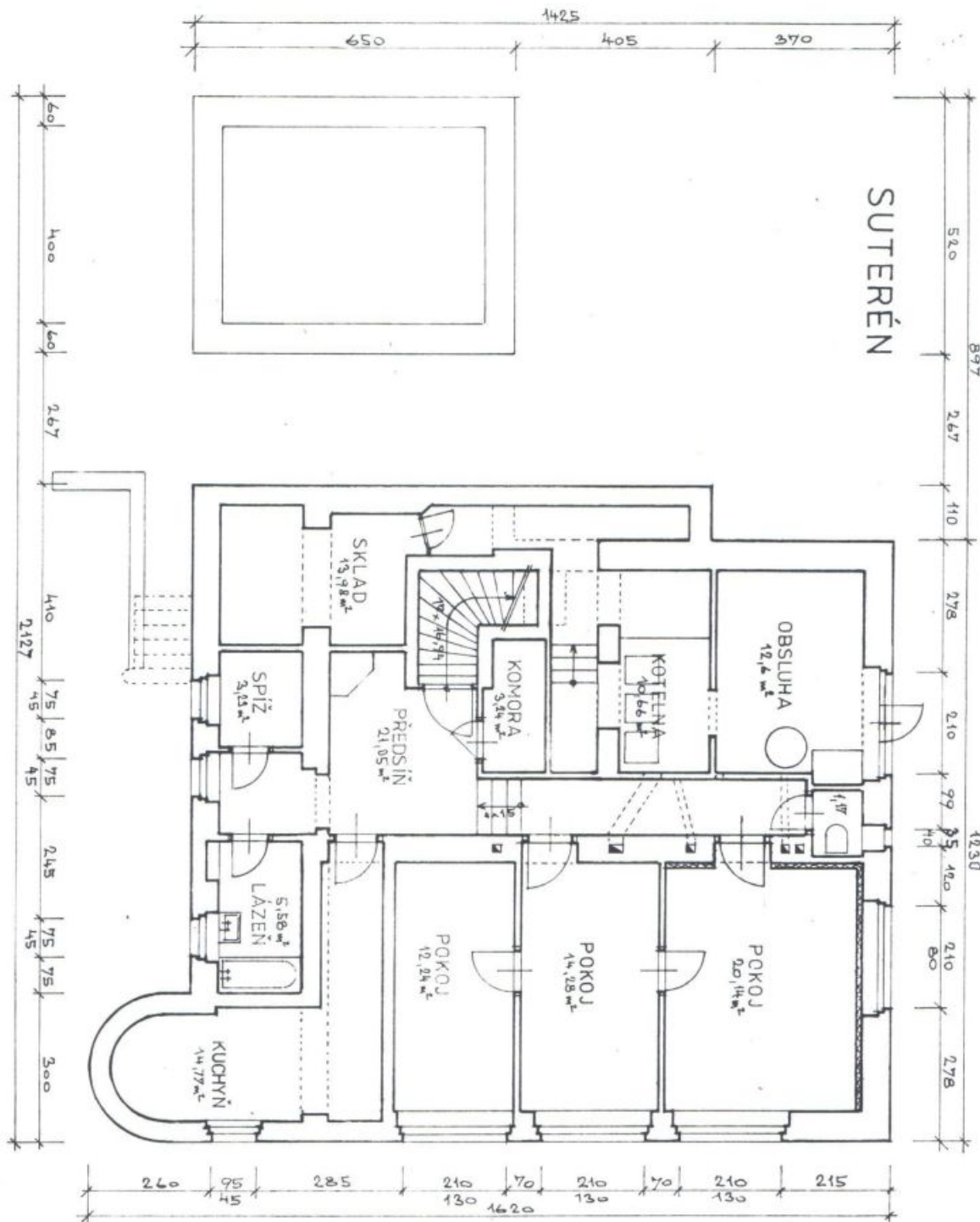
Prodáno



Rodinný dům 7+1

338 m², Praha 5, Smíchov

Prodáno



Rodinný dům 7+1

338 m², Praha 5, Smíchov

Prodáno

