



## Byt 4+kk

138 m<sup>2</sup>, Praha 6, Střešovice, U Laboratoře

Pronajato



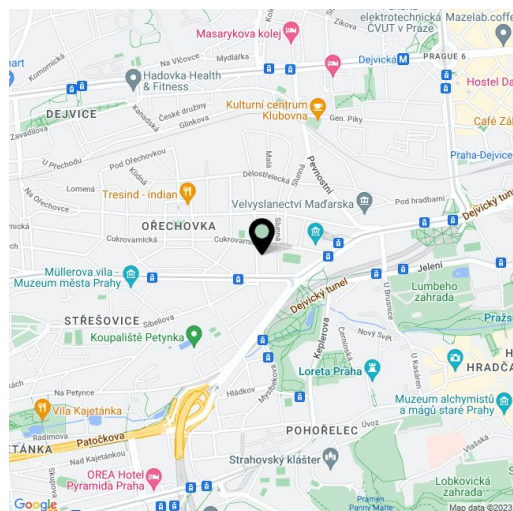
**Byt 4+kk**138 m<sup>2</sup>, Praha 6, Střešovice, U Laboratoře**Pronajato**

Celková plocha	206 m <sup>2</sup>
Podlahová plocha*	138 m <sup>2</sup>
Terasa	68 m <sup>2</sup>
Parkování	Parkování v podzemních garážích.
Garáž	Ano
Sklep	Ano
Poplatky za služby	Poplatky za společné služby, vodu a vytápění 21.000 Kč/měsíc. Elektřina se hradí zvlášť.
<b>PENB</b>	<b>B</b>
Referenční číslo	22824
K dispozici od	Ihned

**Vysoce kvalitní penthouse s krásnými výhledy, situovaný v exkluzivním projektu Royal Triangle navrženém renomovaným architektonickým ateliérem Schindler Seko. Byt s prostornou terasou téměř po celém obvodu nabízí výhled na Pražský hrad, Petřín, přilehlý park a okolní rezidenční zástavbu. 4. patro budovy v uzavřeném zabezpečeném areálu s recepcí, společnou zahradou a podzemním parkováním. Atraktivní lokalita na pomezí vyhledávaných rezidenčních čtvrtí Střešovice a Ořechovka, s rychlým spojením do centra a k plně občanské vybavenosti, s výbornou dostupností na letiště a do mezinárodních škol. Pár minut ke stanicím metra Hradčanská a Dejvická.**

Interiér bytu tvoří prostorný obývací pokoj s plně vybavenou kuchyní, 3 ložnice, 2 koupelny, technická komora a vstupní hala. Terasa je přístupná ze všech hlavních místností vč. velké koupelny.

Špičkové materiály, dubové podlahy, dlažba, tropické dřevo na terase, podlahové vytápění, vestavěné skříně, kapilární systém chlazení stropů a větrání s rekuperací tepla, hliníková okna s izolačním trojsklem, alarm, inteligentní ovládání domácnosti (dálkově pomocí systému Android a iOS nebo dotykem), které zahrnuje např. centrální řízení osvětlení, předokenních žaluzií či termostatu. Sklep, výtah, kamerový systém. Dvě parkovací stání v podzemních garážích zahrnuta v ceně.



\* Výměra jednotky dle občanského zákoníku.

Plocha je tvořena součtem celé plochy jednotky a ohraničená obvodovými zdmi.





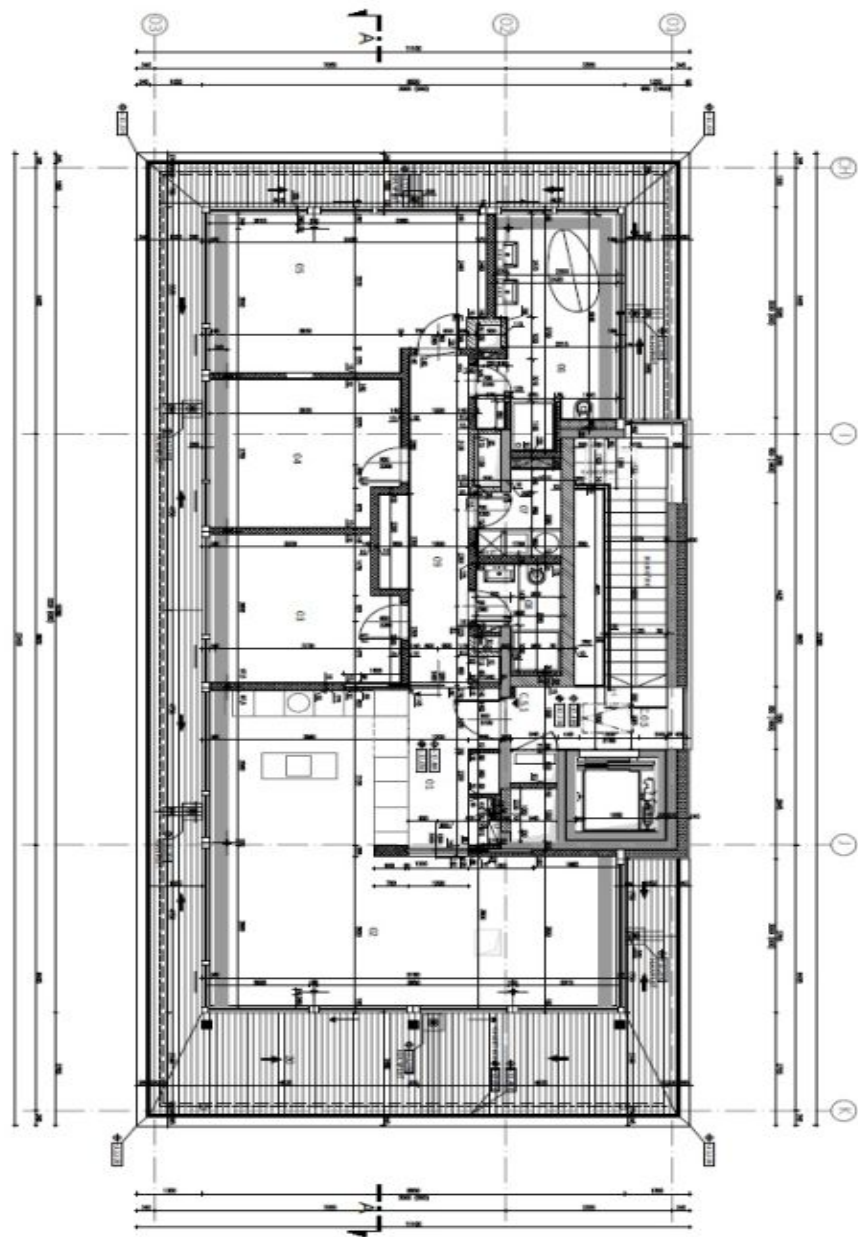
# Byt 4+kk

138 m<sup>2</sup>, Praha 6, Střešovice, U Laboratoře

Pronajato

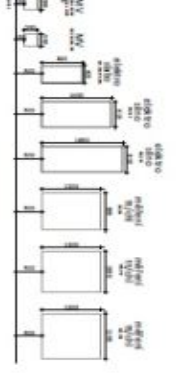
**LEGENDA MATERIÁLŮ**

	ALUMINOVÝ PROFIL POKRYVACÍHO SYSTÉMU		ALUMINOVÝ PROFIL POKRYVACÍHO SYSTÉMU
	ALUMINOVÝ PROFIL POKRYVACÍHO SYSTÉMU		ALUMINOVÝ PROFIL POKRYVACÍHO SYSTÉMU
	ALUMINOVÝ PROFIL POKRYVACÍHO SYSTÉMU		ALUMINOVÝ PROFIL POKRYVACÍHO SYSTÉMU
	ALUMINOVÝ PROFIL POKRYVACÍHO SYSTÉMU		ALUMINOVÝ PROFIL POKRYVACÍHO SYSTÉMU
	ALUMINOVÝ PROFIL POKRYVACÍHO SYSTÉMU		ALUMINOVÝ PROFIL POKRYVACÍHO SYSTÉMU
	ALUMINOVÝ PROFIL POKRYVACÍHO SYSTÉMU		ALUMINOVÝ PROFIL POKRYVACÍHO SYSTÉMU
	ALUMINOVÝ PROFIL POKRYVACÍHO SYSTÉMU		ALUMINOVÝ PROFIL POKRYVACÍHO SYSTÉMU
	ALUMINOVÝ PROFIL POKRYVACÍHO SYSTÉMU		ALUMINOVÝ PROFIL POKRYVACÍHO SYSTÉMU
	ALUMINOVÝ PROFIL POKRYVACÍHO SYSTÉMU		ALUMINOVÝ PROFIL POKRYVACÍHO SYSTÉMU



svoboda&williams  
ARCHITECTS

Číslo	Název	Objem	Objem	Objem
1	...	...	...	...
2	...	...	...	...
3	...	...	...	...
4	...	...	...	...
5	...	...	...	...
6	...	...	...	...
7	...	...	...	...
8	...	...	...	...
9	...	...	...	...
10	...	...	...	...
11	...	...	...	...
12	...	...	...	...
13	...	...	...	...
14	...	...	...	...
15	...	...	...	...
16	...	...	...	...
17	...	...	...	...
18	...	...	...	...
19	...	...	...	...
20	...	...	...	...
21	...	...	...	...
22	...	...	...	...
23	...	...	...	...
24	...	...	...	...
25	...	...	...	...
26	...	...	...	...
27	...	...	...	...
28	...	...	...	...
29	...	...	...	...
30	...	...	...	...
31	...	...	...	...
32	...	...	...	...
33	...	...	...	...
34	...	...	...	...
35	...	...	...	...
36	...	...	...	...
37	...	...	...	...
38	...	...	...	...
39	...	...	...	...
40	...	...	...	...
41	...	...	...	...
42	...	...	...	...
43	...	...	...	...
44	...	...	...	...
45	...	...	...	...
46	...	...	...	...
47	...	...	...	...
48	...	...	...	...
49	...	...	...	...
50	...	...	...	...
51	...	...	...	...
52	...	...	...	...
53	...	...	...	...
54	...	...	...	...
55	...	...	...	...
56	...	...	...	...
57	...	...	...	...
58	...	...	...	...
59	...	...	...	...
60	...	...	...	...
61	...	...	...	...
62	...	...	...	...
63	...	...	...	...
64	...	...	...	...
65	...	...	...	...
66	...	...	...	...
67	...	...	...	...
68	...	...	...	...
69	...	...	...	...
70	...	...	...	...
71	...	...	...	...
72	...	...	...	...
73	...	...	...	...
74	...	...	...	...
75	...	...	...	...
76	...	...	...	...
77	...	...	...	...
78	...	...	...	...
79	...	...	...	...
80	...	...	...	...
81	...	...	...	...
82	...	...	...	...
83	...	...	...	...
84	...	...	...	...
85	...	...	...	...
86	...	...	...	...
87	...	...	...	...
88	...	...	...	...
89	...	...	...	...
90	...	...	...	...
91	...	...	...	...
92	...	...	...	...
93	...	...	...	...
94	...	...	...	...
95	...	...	...	...
96	...	...	...	...
97	...	...	...	...
98	...	...	...	...
99	...	...	...	...
100	...	...	...	...



Architectural notes and specifications for the floor plan and window details.