



Rodinný dům 8+1

364 m², Praha-východ, Velké Popovice, V Parku

Prodáno





Rodinný dům 8+1

Prodáno364 m², Praha-východ, Velké Popovice, V Parku

Pozemek	1 670 m ²
Zastavěná plocha	244 m ²
Zahrada	1 426 m ²
Parkování	Garáž pro 2 vozy
Garáž	Ano
Sklep	Ano
PENB	C
Referenční číslo	22798

Prodej atypického, vzdušného rodinného domu, navrženého architektem Milanem Ruso, s krbem a velkou zahradou se vzrostlou zelení. Dům se nachází ve velice klidné ulici ve vilové zástavbě Velkých Popovic - Brtnice, v těsném sousedství sakurové aleje, parku Daleška a několika rybníků.

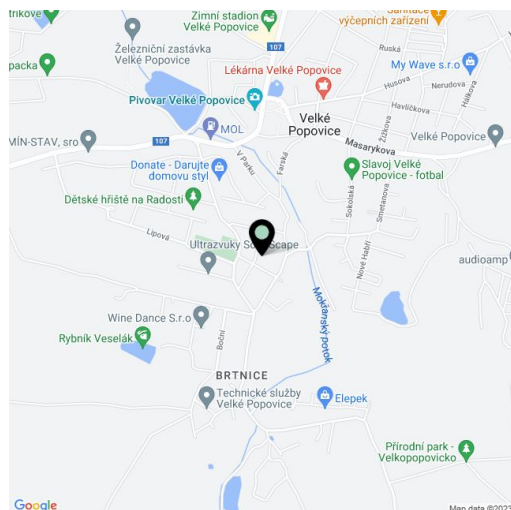
V přízemí domu se středovým schodištěm a osmiúhelníkovým půdorysem se nachází obývací pokoj s jídelnou, kuchyně se spíží, ložnice, koupelna a toaleta, předsiň a příslušenství - kotelna, dílna (podesklepeno) a garáž. Obývací pokoj a kuchyně jsou průchozí do exteriéru. V prvním patře je umístěno 5 ložnic, 2 šatny, 2 koupelny, 2 samostatné toalety a hala. Ve druhém patře je zřízen hobby prostor. Žádná z místností v domě nemá klasický pravidelný tvar, kromě kuchyně. Plochá střecha nejméně ruší unikátní členitý tvar domu.

K vybavení patří **dřevěné parkety**, plovoucí podlahy a dlažba, plastová okna, krb, plynový kotel Vaillant, vlastní studna. **Garáž pro 2 vozy**, další parkovací stání na pozemku. Na zahradě je automatický zavlažovací systém.

V obci je k dispozici základní občanská vybavenost - školka, škola, sokolovna s tenisovými kurty, dětská hřiště, obchod, lékárna, pošta, restaurace. Dům se nachází 10 minut chůze od zastávky autobusu. Dojezdová vzdálenost 30 minut do centra Prahy.

Inzerovná cena nezahrnuje 4% daň z nabytí nemovitosti.

Interiér 364 m², zastavěná plocha 244 m², zahrada 1 426 m², celkem 1 670 m²

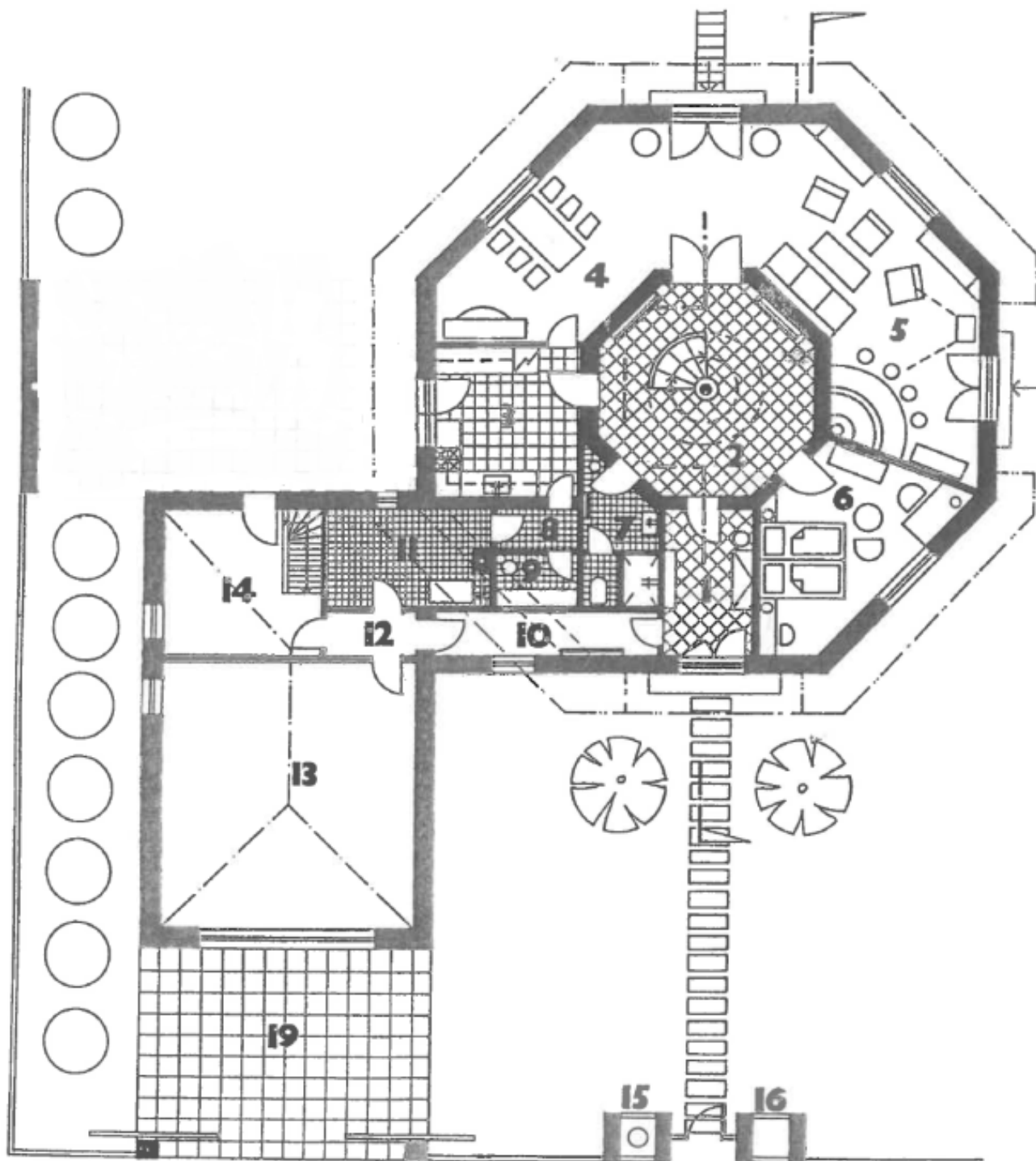




Rodinný dům 8+1

364 m², Praha-východ, Velké Popovice, V Parku

Prodáno

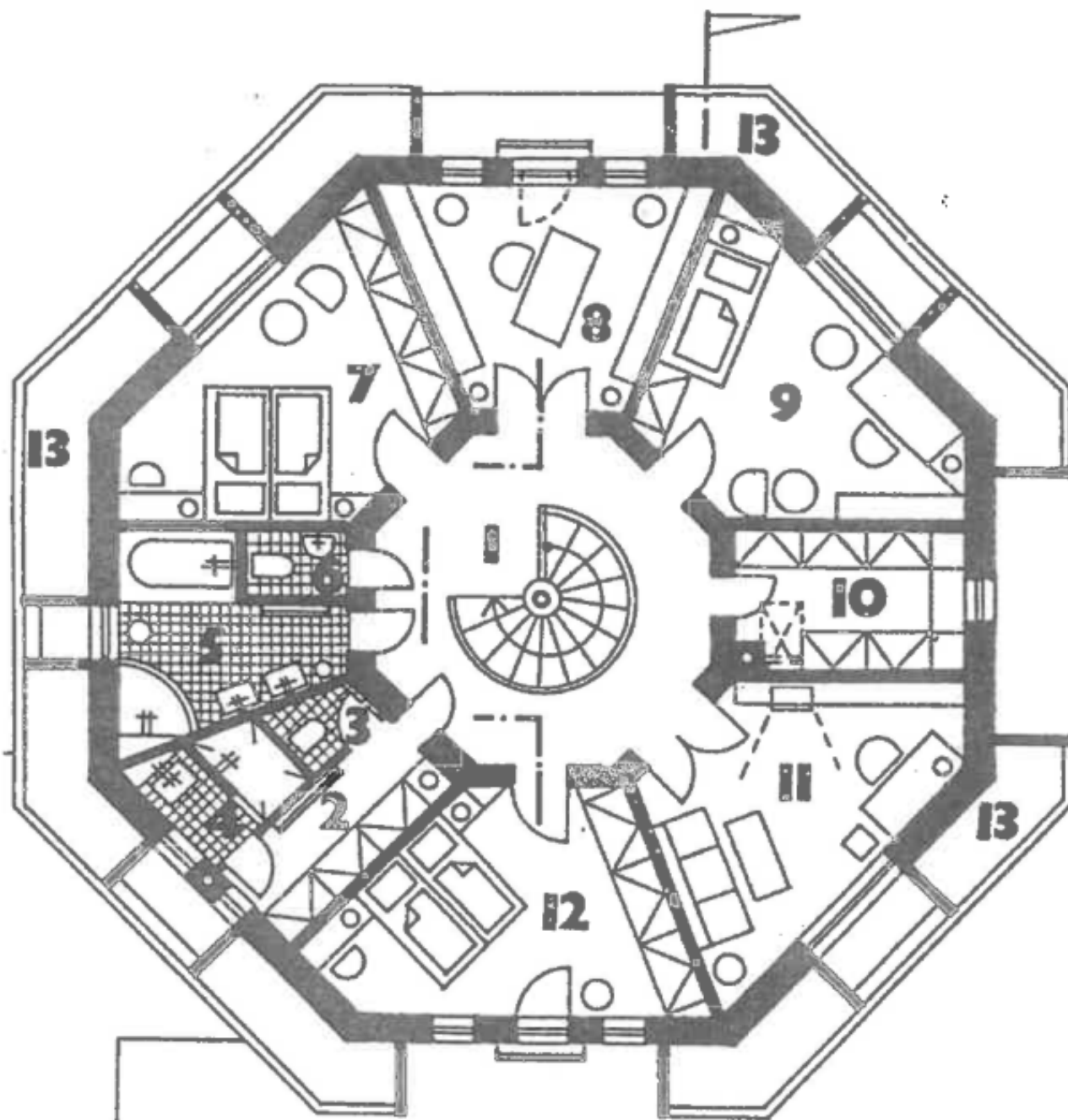




Rodinný dům 8+1

364 m², Praha-východ, Velké Popovice, V Parku

Prodáno





Rodinný dům 8+1

364 m², Praha-východ, Velké Popovice, V Parku

Prodáno

