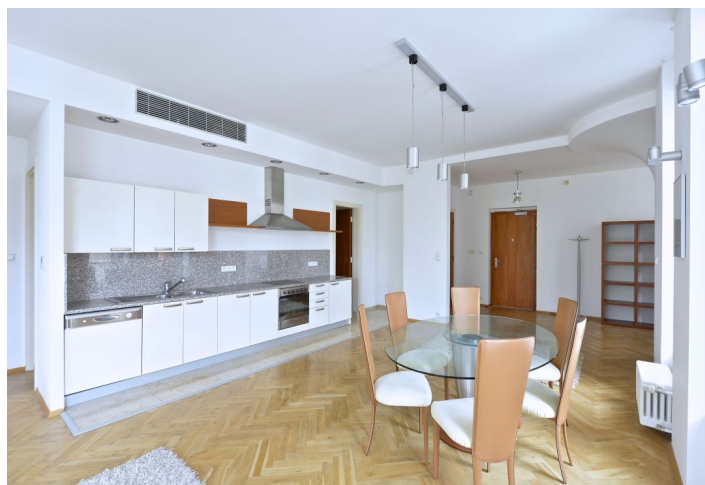




## Byt 2+kk

122 m<sup>2</sup>, Praha 6, Bubeneč, Rooseveltova

Pronajato





## Byt 2+kk

122 m<sup>2</sup>, Praha 6, Bubeneč, Rooseveltova

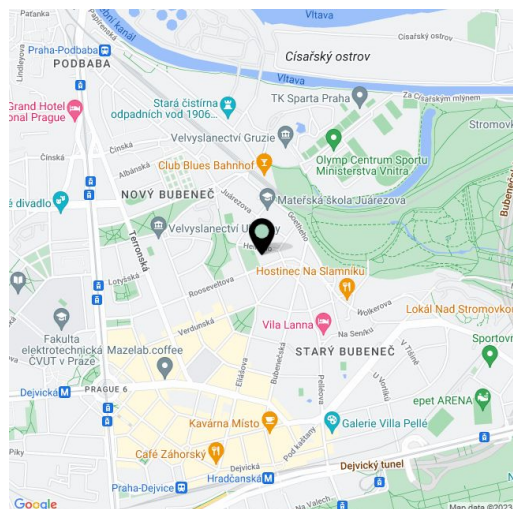
## Pronajato

|                   |                     |
|-------------------|---------------------|
| Celková plocha    | 127 m <sup>2</sup>  |
| Podlahová plocha* | 122 m <sup>2</sup>  |
| Balkón            | 5 m <sup>2</sup>    |
| Parkování         | Parkování v garáži. |
| Garáž             | Ano                 |
| Sklep             | Ano                 |
| PENB              | G                   |
| Referenční číslo  | 22768               |
| K dispozici od    | lhned               |

**Kompletně zařízený světlý byt s balkonem, situovaný v 2. patře luxusní rezidence s nadstandardními službami a podzemním parkováním ve vilové části Bubeneče v Praze 6, na okraji parku Willyho Brandta. Klidná lokalita v dobré dostupnosti MHD, vzdálenost od centra 8 minut a od letiště autem 15 minut.**

Do bytu zařízeného **kvalitním nábytkem** se vstupuje přímo přes velký hlavní obytný prostor s plně vybavenou kuchyní a **koutem pro pracovní stůl nebo zimní zahradu**. Z něj se pak vchází do ložnice a také na balkon s výhledem do vzrostlé zeleně. V prostorné koupelně najdeme rohovou vanu, dvě umyvadla, toaletu a bidet, součástí bytu jsou i místnosti pro šatnu, prádelnu a sklep v suterénu.

Budova, v níž se byt nachází, **nabízí velký krytý bazén, posilovnu, saunu, recepci a vlastní zahradu**, navíc je vybavena klimatizací, centrálním shozem odpadu a strukturovanou kabeláží. Parkety, velkoplošná okna, myčka, alarm. V ceně je zahrnuto jedno garážové stání, druhé je možno pronajmout za 3000 Kč/měs. Poplatky za společné domovní služby a zálohy na spotřebu energií 9000 Kč měsíčně. Elektřina se hradí zvlášť.



\* Výměra jednotky dle občanského zákoníku.

Plocha je tvořena součtem celé plochy jednotky a ohraničená obvodovými zdmi.



## Byt 2+kk

122 m<sup>2</sup>, Praha 6, Bubeneč, Rooseveltova

Pronajato

