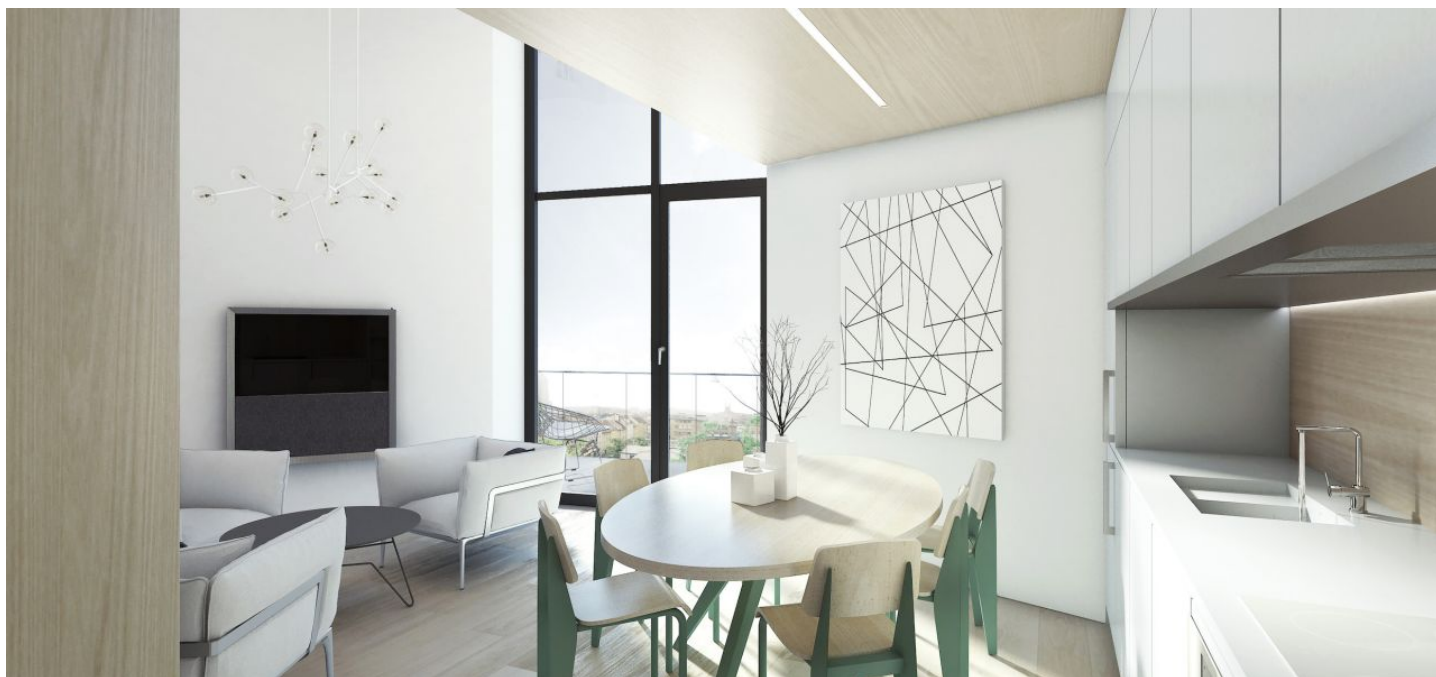




## Byt 2+kk

59 m<sup>2</sup>, Brno, Brno - střed, Mlýnská

Prodáno



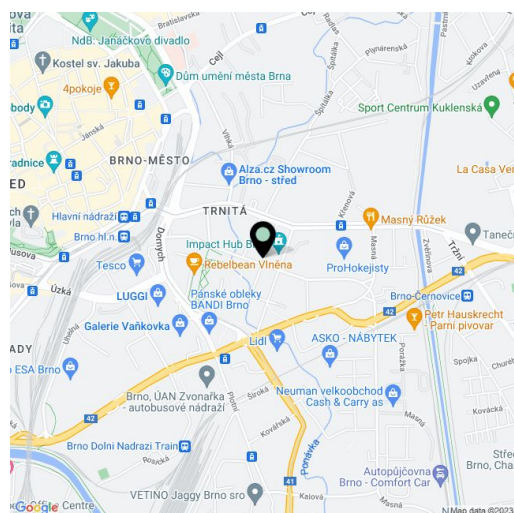


## Byt 2+kk

59 m<sup>2</sup>, Brno, Brno - střed, Mlýnská

Prodáno

Celková plocha	69 m <sup>2</sup>
Podlahová plocha*	59 m <sup>2</sup>
Terasa	10 m <sup>2</sup>
Parkování	-
Sklep	Ano
PENB	B
Referenční číslo	22727



\* Výměra jednotky dle občanského zákoníku.

Plocha je tvořena součtem celé plochy jednotky a ohraničená obvodovými zdmi.

Moderní byt loftového typu s terasou v nově vznikajícím projektu Milhouse se 14 bytovými jednotkami a 2 obchodními prostory. Stavba z dílny ateliéru Chybík+Kristof Architects & Urban Designers nabídne rozměrné prosklené plochy poskytující záplavu světla a výhledy na městské dominanty, kvalitní vybavení a promyšlené estetické a funkční prvky. Samozřejmostí budou balkony a terasy, úsporné nízkoenergetické provedení a osobitá architektura, to vše ve spojení s výbornou dopravní obsluhností a blízkostí centra. Předpokládané dokončení srpen 2018.

Spodní úroveň tohoto **jihozápadně orientovaného** bytu v 5. nadzemním podlaží se bude skládat z obývacího pokoje s kuchyní, jídelnou a terasou, koupelny se sprchou a toaletou a předsíně. V horní úrovni bude umístěna ložnice.

K vybavení budou patřit plovoucí podlahy, **velkoformátová hliníková okna** s textilními předokenními roletami, CPL dveře s obložkovou zárubní, topení formou výměňkové stanice a otopných těles, příp. konvektory. V kupní ceně je zahrnuta **sklepní kóje**.

Projekt je situován v blízkosti centra, a bude tak poskytovat mnohé výhody městského bydlení. V řádech minut budou dostupné obchodní domy Vaňkovka či Letmo, hlavní vlakové i autobusové nádraží, ale i velké business zóny (CTZone Škrobárenská, CTPark Černovice/Slatina, business park Modřice) a napojení na nejdůležitější silniční tahy. Rezidenty potěší **blízkost cyklostezky** vedoucí podél nedaleké řeky Svitavy a lákat bude také zcela **nový park**, který vyrostě naproti projektu. Bezproblémové parkování umožní rozlehlé **bezplatné parkoviště** na opačné straně ulice.

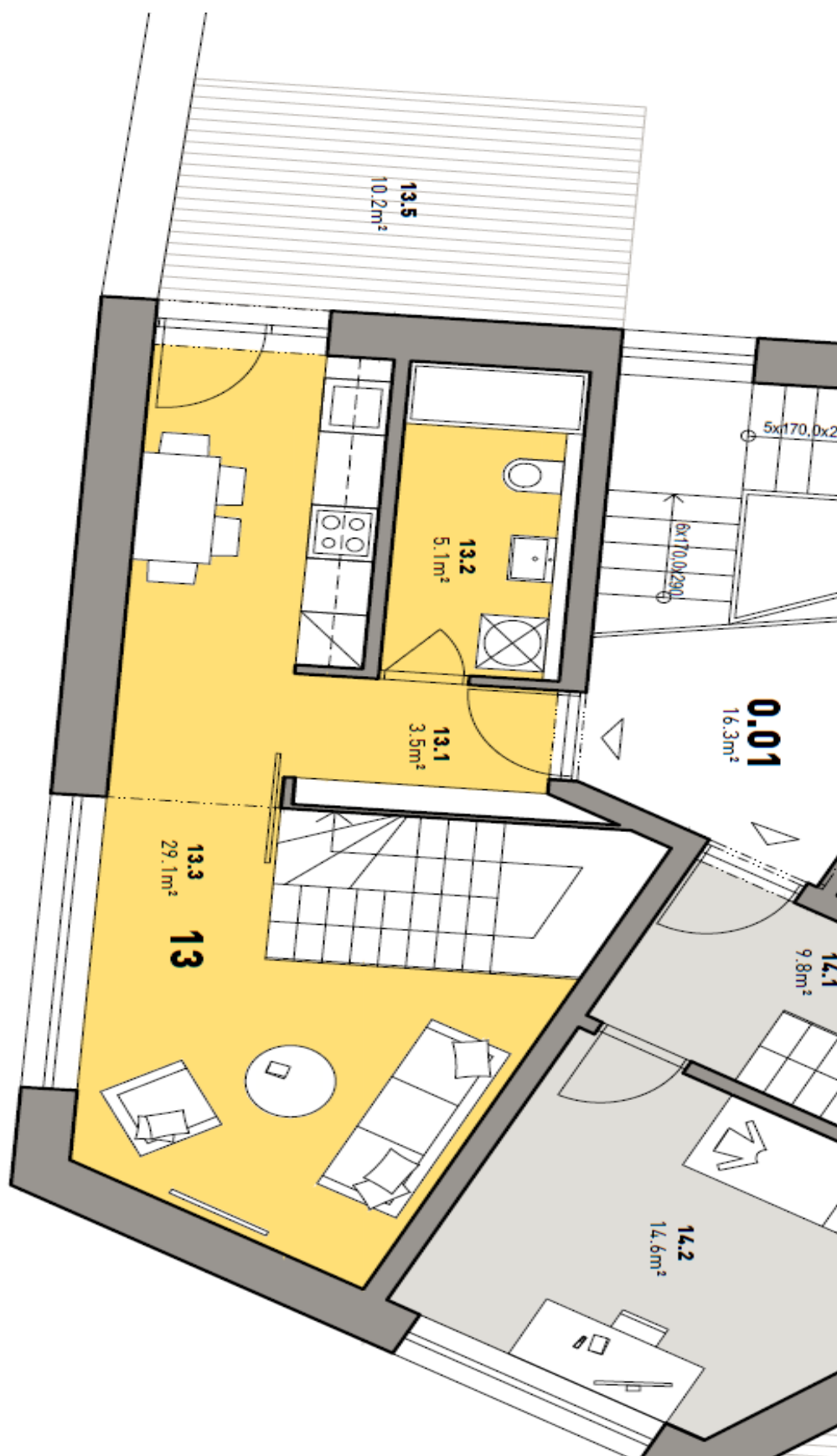
Interiér 59 m<sup>2</sup>, terasa 10,2 m<sup>2</sup>, sklep.



## Byt 2+kk

59 m<sup>2</sup>, Brno, Brno - střed, Mlýnská

Prodáno





## Byt 2+kk

59 m<sup>2</sup>, Brno, Brno - střed, Mlýnská

Prodáno

