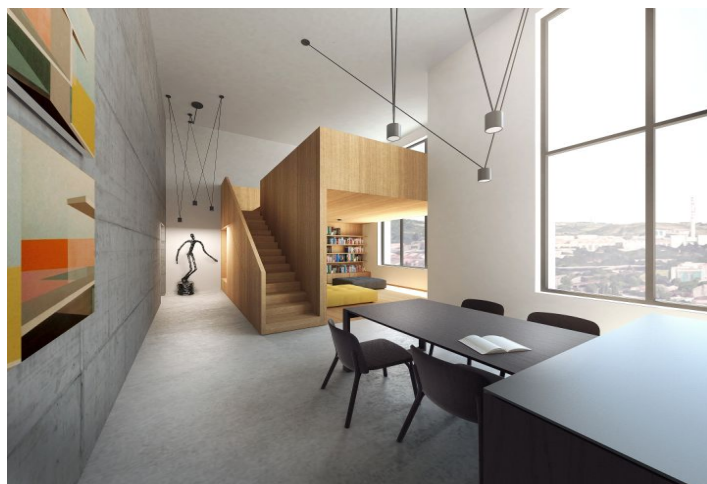
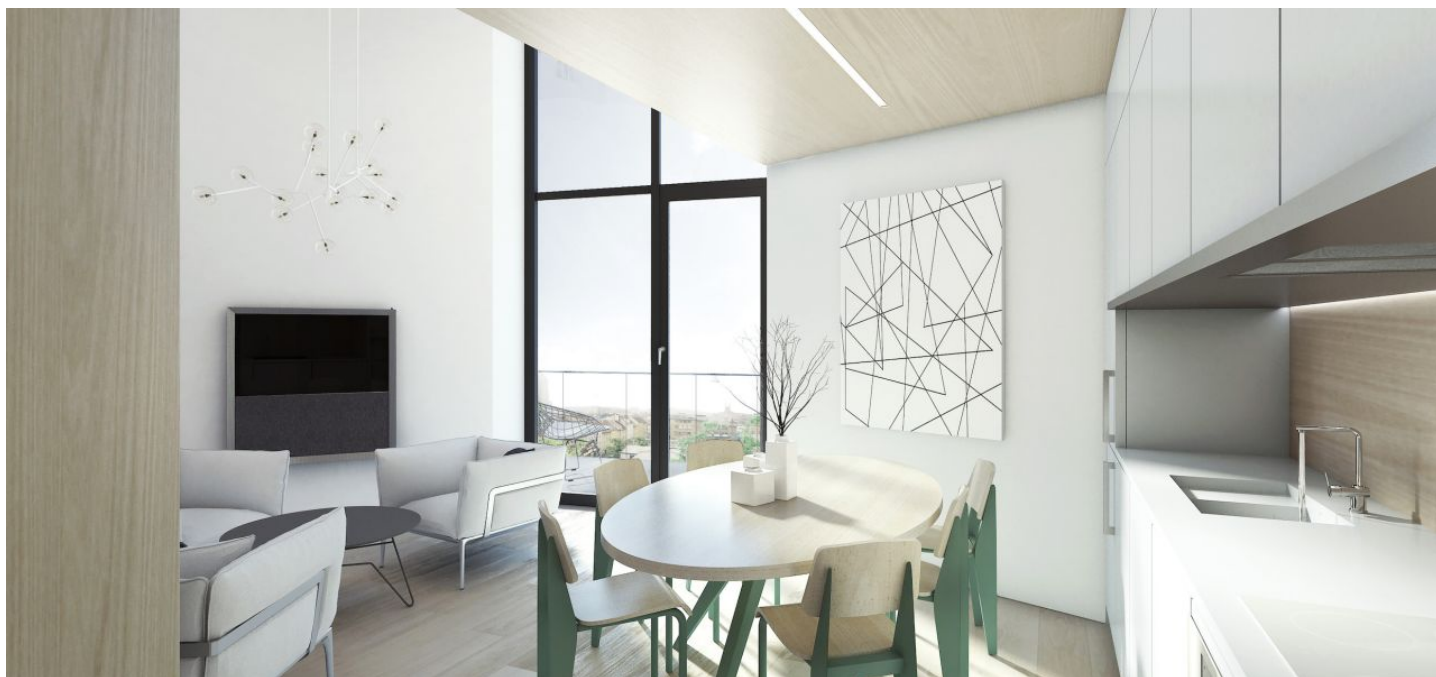




## Byt 4+kk

87 m<sup>2</sup>, Brno, Brno - střed, Mlýnská

Prodáno



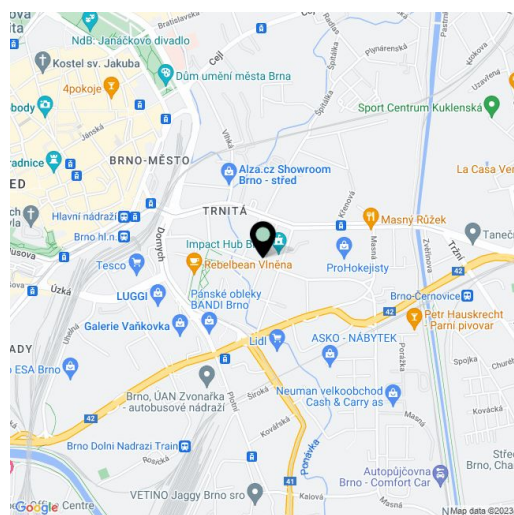


## Byt 4+kk

87 m<sup>2</sup>, Brno, Brno - střed, Mlýnská

Prodáno

Celková plocha	91 m <sup>2</sup>
Podlahová plocha*	87 m <sup>2</sup>
Balkón	4 m <sup>2</sup>
Parkování	-
Sklep	Ano
PENB	B
Referenční číslo	22726



**Moderní apartmán loftového typu s balkonem v nově vznikajícím projektu Milhouse se 14 bytovými jednotkami a 2 obchodními prostory. Stavba z dílny ateliéru Chybič+Kristof Architects & Urban Designers nabídne rozměrné prosklené plochy poskytující záplavu světla a výhledy na městské dominanty, kvalitní vybavení a promyšlené estetické a funkční prvky. Samozřejmostí budou balkony a terasy, úsporné nízkoenergetické provedení a osobitá architektura, to vše ve spojení s výbornou dopravní obslužností a blízkostí centra. Předpokládané dokončení srpen 2018.**

Spodní úroveň tohoto apartmánu ve 4. nadzemním podlaží se bude skládat z obývacího pokoje s kuchyní, jídelnou a balkonem, ložnice, koupelny s vanou a toaletou a předsíně. Vyšší úroveň lze rozvrhnout dle potřeb budoucího majitele a vytvořit tak jednu ložnici s galerií nebo dvě ložnice a chodbu s vestavěnou skříní (v této variantě dojde k zastavení původní dvojité výšky stropu v obývacím pokoji).

K vybavení budou patřit plovoucí podlahy, **velkoformátová hliníková okna** s textilními předokenními roletami, CPL dveře s obložkovou zárubní, topení formou výměňkové stanice a otopných těles, příp. konvektory. V kupní ceně je zahrnuta **sklepní kóje**.

Projekt je situován v blízkosti centra, a bude tak poskytovat mnohé výhody městského bydlení. V řádech minut budou dostupné obchodní domy Vaňkovka či Letmo, hlavní vlakové i autobusové nádraží, ale i velké business zóny (CTZone Škrobárenská, CTPark Černovice/Slatina, business park Modřice) a napojení na nejdůležitější silniční tahy. Rezidenty potěší **blízkost cyklostezky** vedoucí podél nedaleké řeky Svitavy a lákat bude také zcela **nový park**, který vyroste naproti projektu. Bezproblémové parkování umožní rozlehlé **bezplatné parkoviště** na opačné straně ulice.

Interiér 86,6 / 69,1 m<sup>2</sup>, balkon 3,9 m<sup>2</sup>, sklep.

\* Výměra jednotky dle občanského zákoníku.

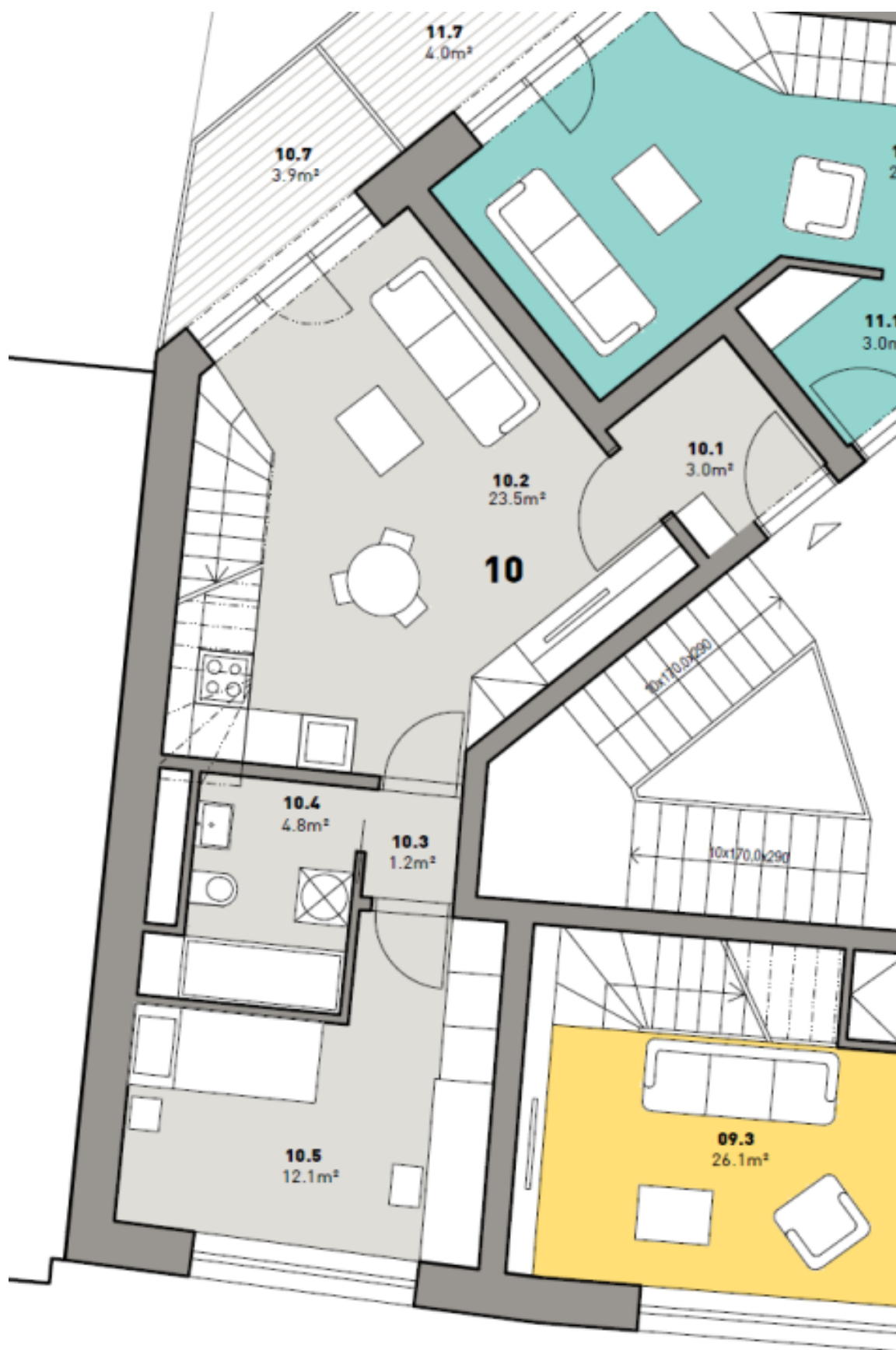
Plocha je tvořena součtem celé plochy jednotky a ohraničená obvodovými zdmi.



## Byt 4+kk

87 m<sup>2</sup>, Brno, Brno - střed, Mlýnská

Prodáno



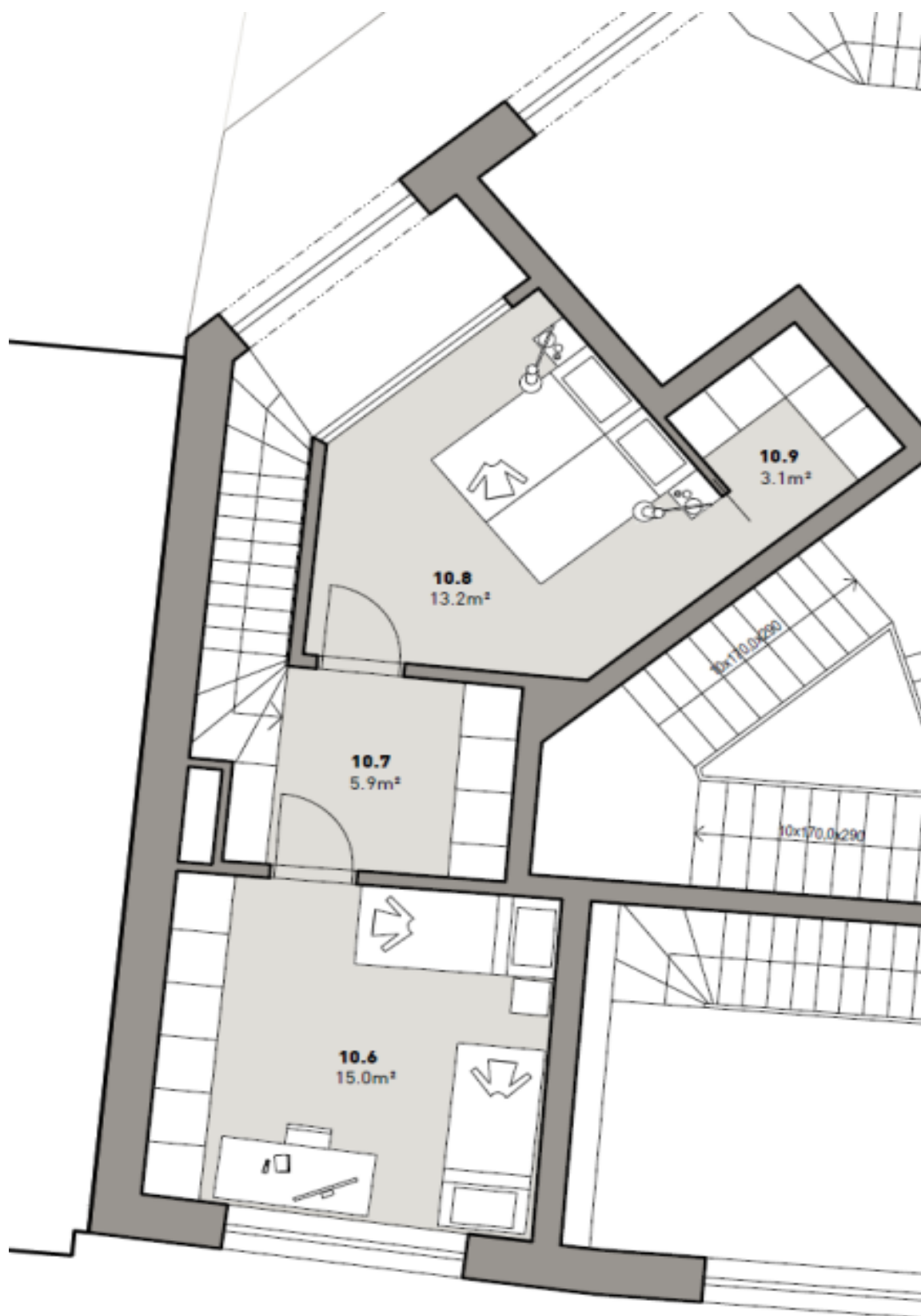




## Byt 4+kk

87 m<sup>2</sup>, Brno, Brno - střed, Mlýnská

Prodáno





## Byt 4+kk

87 m<sup>2</sup>, Brno, Brno - střed, Mlýnská

Prodáno

