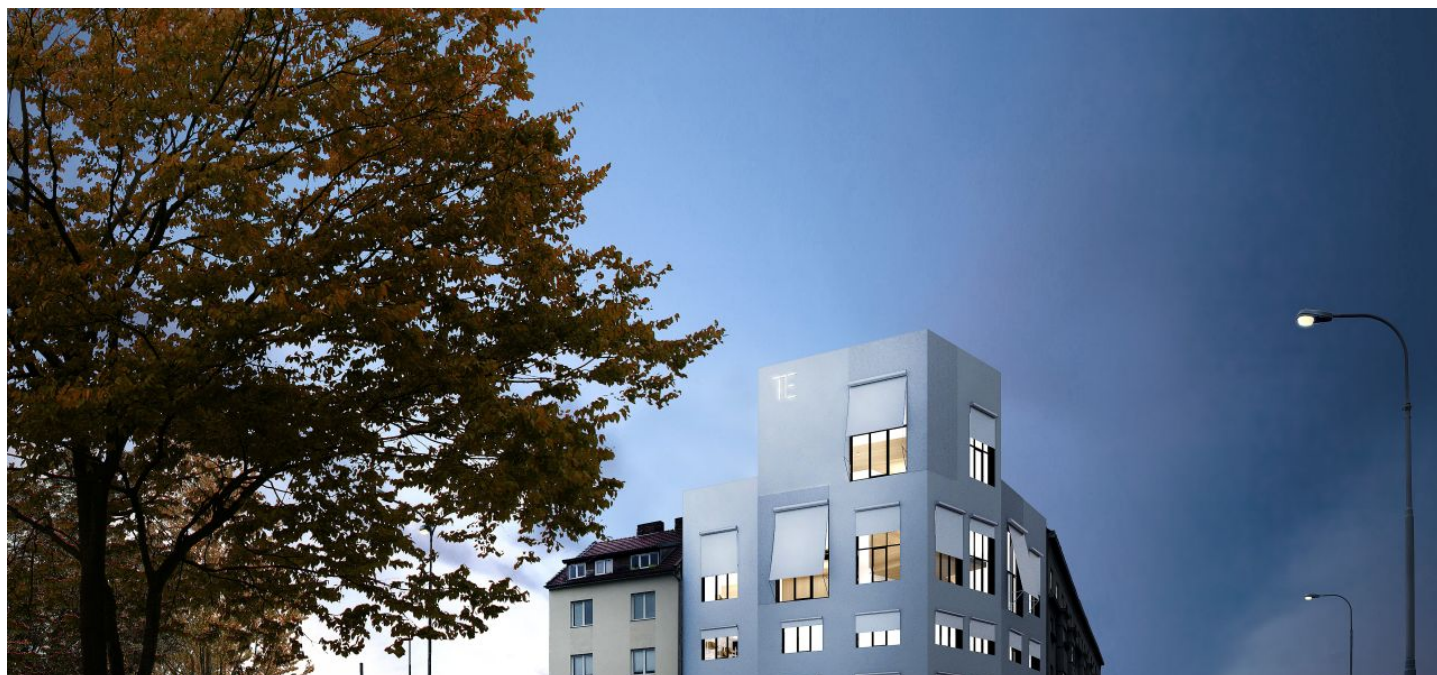


Byt 2+kk

Prodáno

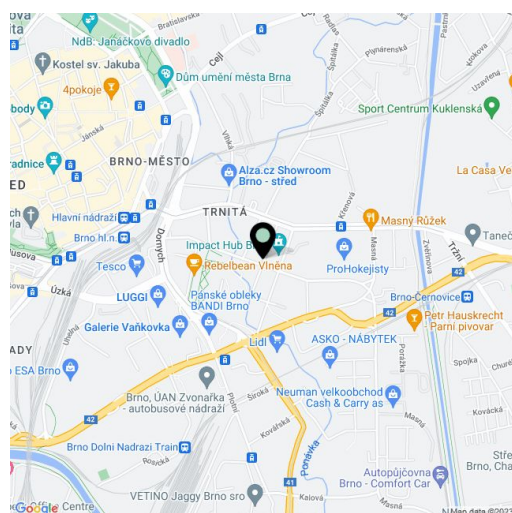
42 m², Brno-město, Brno - střed, Mlýnská



Byt 2+kk

Prodáno42 m², Brno-město, Brno - střed, Mlýnská

Celková plocha	42 m ²
Parkování	-
Sklep	Ano
PENB	B
Referenční číslo	22717



Moderní byt 2+kk v nově vznikajícím projektu Milhouse se 14 bytovými jednotkami a 2 obchodními prostory. Stavba z dílny ateliéru Chybik+Kristof Architects & Urban Designers nabídne rozměrné prosklené plochy poskytující záplavu světla a výhledy na městské dominanty, kvalitní vybavení a promyšlené estetické a funkční prvky. Samozřejmostí budou balkony a terasy, úsporné nízkoenergetické provedení a osobitá architektura, to vše ve spojení s výbornou dopravní obsluhností a blízkostí centra. Předpokládané dokončení srpen 2018.

Interiér tohoto východně orientovaného bytu ve 2. nadzemním podlaží se bude skládat z obývacího pokoje s kuchyní a jídelním prostorem, ložnice, koupelny se sprchou a toaletou a vstupní chodby.

K vybavení budou patřit plovoucí podlahy, plastová okna s textilními předokenními roletami, CPL dveře s obložkovou zárubní, topení formou výměňkové stanice a otopných těles, příp. konvektory. Kupní cena zahrnuje **sklepní kóji**.

Projekt je situován v blízkosti centra, a bude tak poskytovat mnohé výhody městského bydlení. V řádech minut budou dostupné obchodní domy Vaňkovka či Letmo, hlavní vlakové i autobusové nádraží, ale i velké business zóny (CTZone Škrobárenská, CTPark Černovice/Slatina, business park Modřice) a napojení na nejdůležitější silniční tahy. Rezidenty potěší **blízkost cyklostezky** vedoucí podél nedaleké řeky Svitavy a lákat bude také zcela **nový park**, který vyroste naproti projektu. Bezproblémové parkování umožní rozlehlé **bezplatné parkoviště** na opačné straně ulice.

* Výměra jednotky dle občanského zákoníku.

Plocha je tvořena součtem celé plochy jednotky a ohraničená obvodovými zdmi.

Interiér 41,5 m², sklep.

Byt 2+kk

Prodáno

42 m², Brno-město, Brno - střed, Mlýnská

