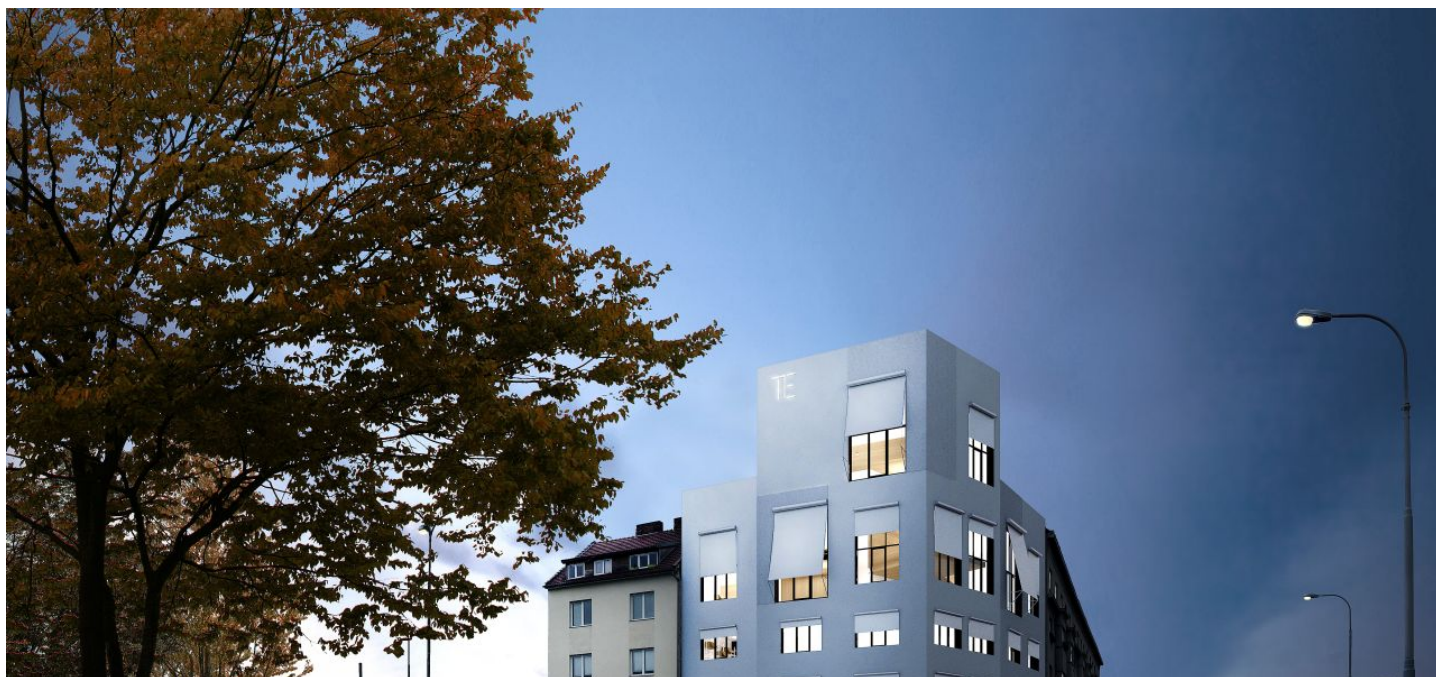




Byt 2+kk

52 m², Brno-město, Brno - střed, Mlýnská

Prodáno





Byt 2+kk

52 m², Brno-město, Brno - střed, Mlýnská

Prodáno

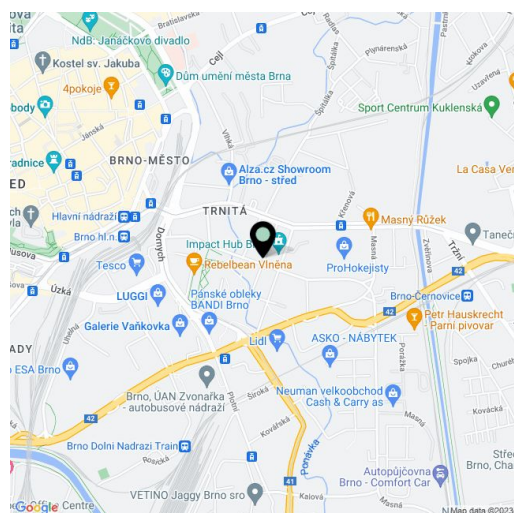
Celková plocha	56 m ²
Podlahová plocha*	52 m ²
Balkón	4 m ²
Parkování	-
Sklep	Ano
PENB	B
Referenční číslo	22715

Moderní apartmán 2+kk s balkonem v nově vznikajícím projektu Milhouse se 14 bytovými jednotkami a 2 obchodními prostory. Stavba z dílny ateliéru Chybík+Kristof Architects & Urban Designers nabídne rozměrné prosklené plochy poskytující záplavu světla a výhledy na městské dominanty, kvalitní vybavení a promyšlené estetické a funkční prvky. Samozřejmostí budou balkony a terasy, úsporné nízkoenergetické provedení a osobitá architektura, to vše ve spojení s výbornou dopravní obslužností a blízkostí centra. Předpokládané dokončení srpen 2018.

Interiér tohoto severozápadně orientovaného apartmánu ve 2. nadzemním podlaží se bude skládat z obývacího pokoje s kuchyní, jídelním prostorem a balkonem, ložnice, koupelny s vanou a toaletou a vstupní chodby. K vybavení budou patřit plovoucí podlahy, plastová okna, CPL dveře s obložkovou zárubní, topení formou výměňkové stanice a otopných těles, příp. konvektory. Kupní cena zahrnuje **sklepní kóji**.

Projekt je situován v blízkosti centra, a bude tak poskytovat mnohé výhody městského bydlení. V řádech minut budou dostupné obchodní domy Vaňkovka či Letmo, hlavní vlakové i autobusové nádraží, ale i velké business zóny (CTZone Škrobárenská, CTPark Černovice/Slatina, business park Modřice) a napojení na nejdůležitější silniční tahy. Rezidenty potěší **blízkost cyklostezky** vedoucí podél nedaleké řeky Svitavy a lákat bude také zcela **nový park**, který vyroste naproti projektu. Bezproblémové parkování umožní rozlehlé **bezplatné parkoviště** na opačné straně ulice.

Interiér 51,8 m², balkon 3,9 m², sklep.



* Výměra jednotky dle občanského zákoníku.

Plocha je tvořena součtem celé plochy jednotky a ohraničená obvodovými zdmi.



Byt 2+kk

52 m², Brno-město, Brno - střed, Mlýnská

Prodáno

