



Byt 4+kk

115 m², Praha 6, Bubeneč, náměstí Interbrigády

Pronajato





Byt 4+kk

115 m², Praha 6, Bubeneč, náměstí Interbrigády

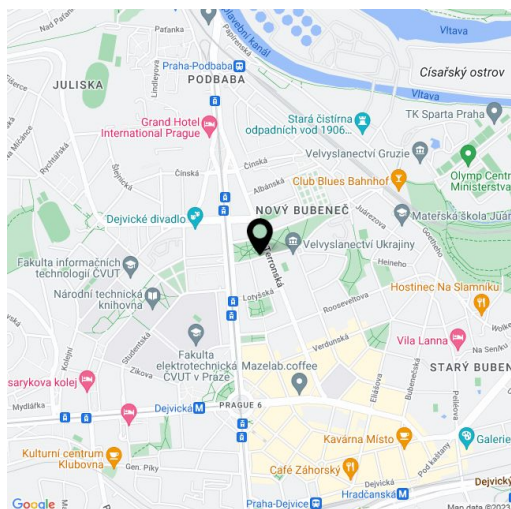
Pronajato

| | |
|-------------------|-----------------------------|
| Celková plocha | 148 m ² |
| Podlahová plocha* | 115 m ² |
| Terasa | 33 m ² |
| Parkování | Možnost parkování v garáži. |
| Garáž | Ano |
| Sklep | Ano |
| PENB | G |
| Referenční číslo | 22707 |
| K dispozici od | lhned |

Nový podkrovní mezonet se 2 koupelnami a 2 terasami (celkem 33 m²), které skýtají krásný výhled na Pražský hrad, Petřín a zelený vrch Baba. Byt je situován v 5. patře klasického činžovního domu s novým výtahem a společnou zahradou ve vnitrobloku, v přímém sousedství parku. Klidná lokalita pár minut chůze od stanice metra Dejvická, v pěším dosahu parku Stromovka. Veškerá občanská vybavenost v okolí, výborná dostupnost do mezinárodních škol v Praze 6 a na letiště.

Ve spodní úrovni bytu se nachází velký obývací pokoj s jídelním prostorem, plně vybavenou kuchyní a vstupem na terasu, toaleta pro hosty a vstupní hala. V patře jsou umístěny 3 samostatné ložnice - dvě se společnou terasou, dále koupelna s vanou a druhá koupelna se sprchovým koutem a toaletou.

Velká okna, laminátové podlahy, bezpečnostní dveře, plynový kotel, myčka, domácí vrátný, nadstandardní úložný prostor v suterénu. K dispozici samostatná dvojgaráž vzdálená pár minut chůze od domu. Poplatky za společné domovní služby a zálohy na spotřebu energií se hradí zvlášť. Interiér 115 m², terasy 15 a 18 m².



* Výměra jednotky dle občanského zákoníku.

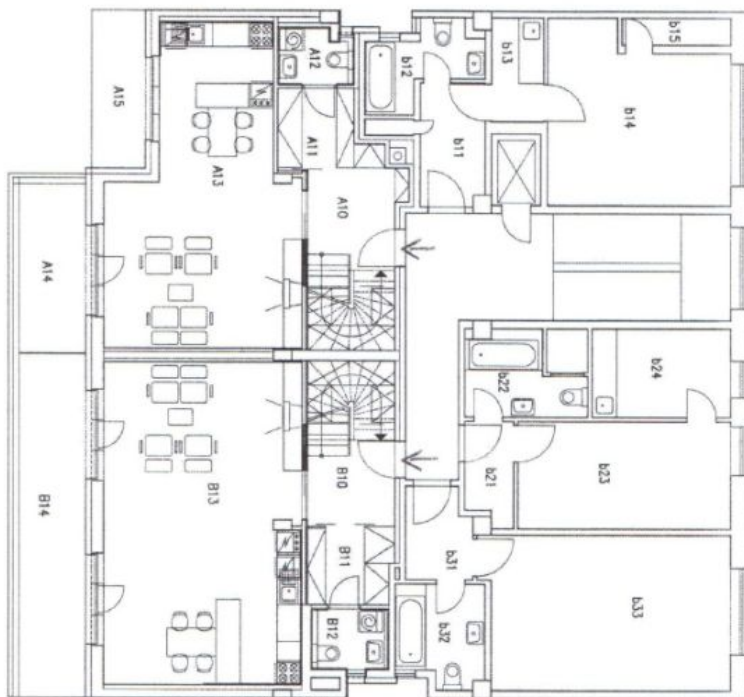
Plocha je tvořena součtem celé plochy jednotky a ohraničená obvodovými zdmi.



Byt 4+kk

115 m², Praha 6, Bubeneč, náměstí Interbrigády

Pronajato



Přízemí

| MÍST ČÍS | NÁZEV MÍSTNOSTI | PLOCHA [m ²] | PODLAHA |
|-------------|----------------------------|-----------------------------|---------------|
| B10 | průběh se schodištěm | 10,22 | plov. lamn. |
| B11 | šatna | 3,58 | plov. lamn. |
| B12 | záchod s pračkou | 2,22 | keram. dlaž. |
| B13 | obýv. pokoj s kuch. linkou | 30,58 | plov. lamn. |
| B14 | terasa | 8,09 | dřev. rošt |
| B15 | střešní před. kuchyň | | plech krytina |

| MÍST ČÍS | NÁZEV MÍSTNOSTI | PLOCHA [m ²] | PODLAHA |
|-------------|----------------------------|-----------------------------|--------------|
| A10 | průběh se schodištěm | 8,61 | plov. lamn. |
| A11 | šatna | 3,93 | plov. lamn. |
| A12 | záchod a pračka | 2,46 | keram. dlaž. |
| A13 | obýv. pokoj s kuch. linkou | 38,05 | plov. lamn. |
| A14 | terasa | 14,66 | dřev. rošt |