



## Rodinný dům 5+1

238 m<sup>2</sup>, Praha 6, Dejvice

Cena na vyžádání





## Rodinný dům 5+1

238 m<sup>2</sup>, Praha 6, Dejvice

### Cena na vyžádání

|                  |                       |
|------------------|-----------------------|
| Celková plocha   | 238 m <sup>2</sup>    |
| Pozemek          | 253 m <sup>2</sup>    |
| Zastavěná plocha | 124 m <sup>2</sup>    |
| Zahrada          | 119 m <sup>2</sup>    |
| Podlahová plocha | 236 m <sup>2</sup>    |
| Balkón           | 2 m <sup>2</sup>      |
| Parkování        | Parkování na pozemku. |
| Sklep            | Ano                   |
| PENB             | G                     |
| Referenční číslo | 22704                 |

**Renovovaná řadová vila situovaná v prestižní rezidenční čtvrti Hanspaulka se spoustou zeleně, v klidné lokalitě s dobrou občanskou vybaveností a rychlým přístupem do centra, mezinárodních škol i na letiště.**

Přízemí tvoří obývací pokoj s funkčním **krbem**, plně vybavená kuchyň na míru, toaleta pro hosty, vstupní chodba a **přístup na zahradu**. V prvním patře je k dispozici hlavní ložnice s koupelnou (sprchový kout) a **balkon**, ložnice/pracovna a toaleta. Součástí druhého patra jsou 2 ložnice, z toho jedna podkrovní s patrem na spaní (možno využít jako pracovnu, hernu apod.) a koupelna (sprchový kout, malá vana, toaleta). Suterén nabízí prádelnu / kotelnu a sklad. Rekonstrukce domu proběhla v letech 1991 a 2004.

Vybavení zahrnuje **dřevěné podlahy** a velkoformátovou dlažbu, dřevěná okna, **krb** a velké množství úložných prostor. Vytápění plynovým kotlem, k dispozici dále alarm a domácí vrátný. **Dvě parkovací stání** na pozemku před domem.

Oblíbená lokalita Hanspaulky je vyhledávaným místem k bydlení díky atmosféře, kterou vykresluje množství parků a unikátní architektura budov v blízkém okolí. V místě je plná občanská vybavenost, mnoho restaurací, stylových kaváren i menších obchůdků.

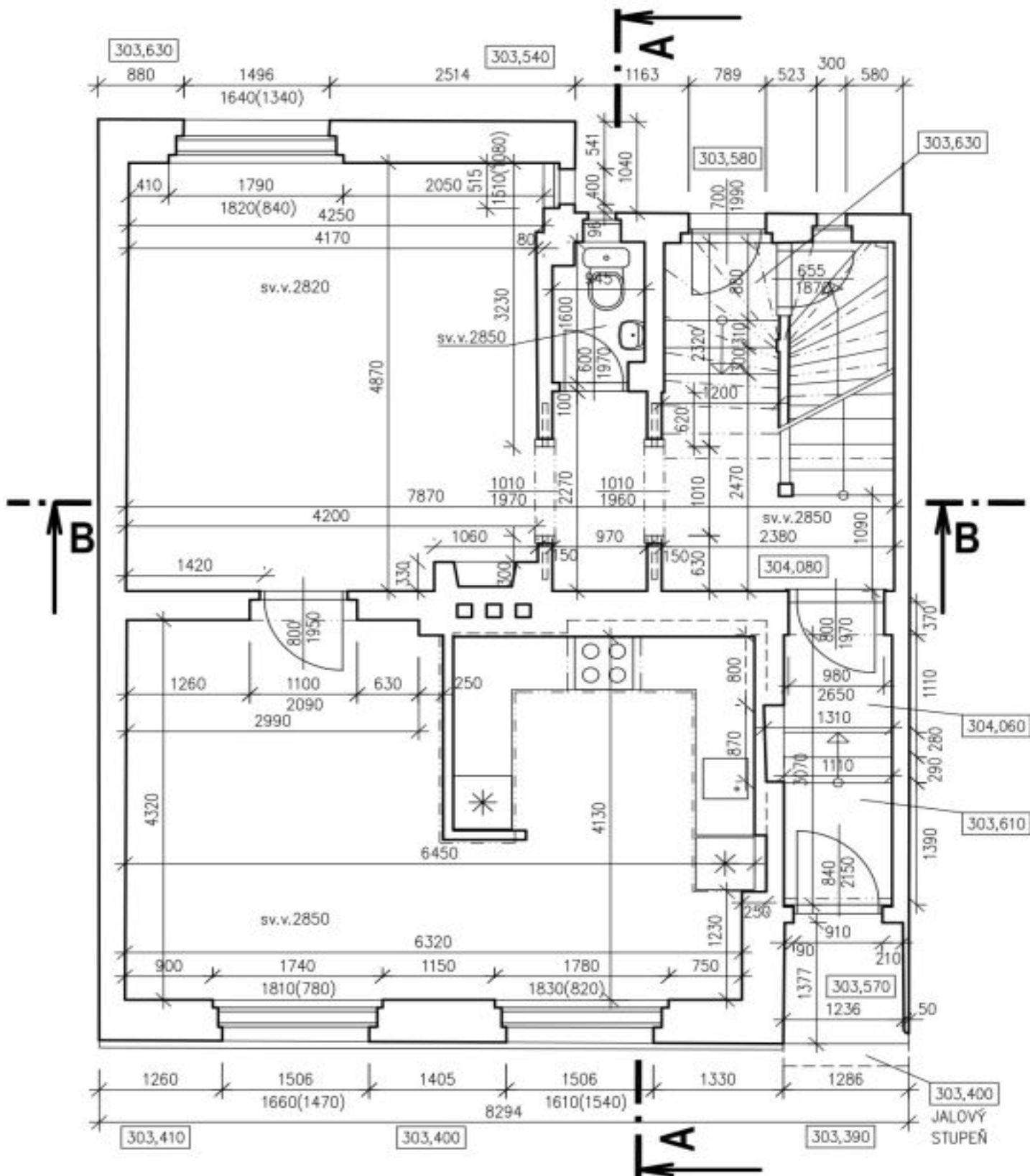
Interiér 236 m<sup>2</sup>, balkon 2 m<sup>2</sup>, zastavěná plocha 134 m<sup>2</sup>, zahrada 119 m<sup>2</sup>, pozemek 253 m<sup>2</sup>.



# Rodinný dům 5+1

238 m², Praha 6, Dejvice

Cena na vyžádání

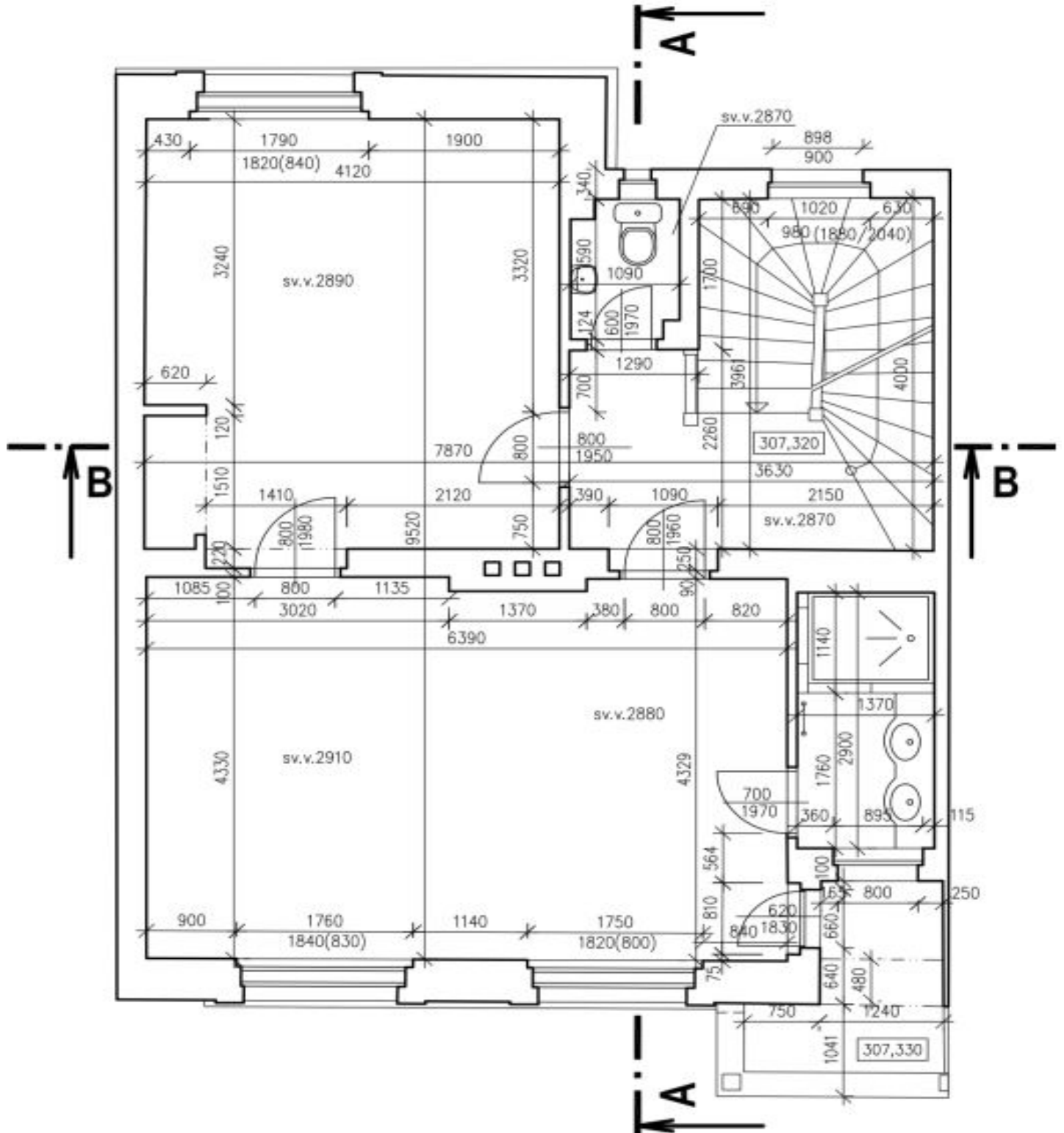




# Rodinný dům 5+1

238 m², Praha 6, Dejvice

Cena na vyžádání

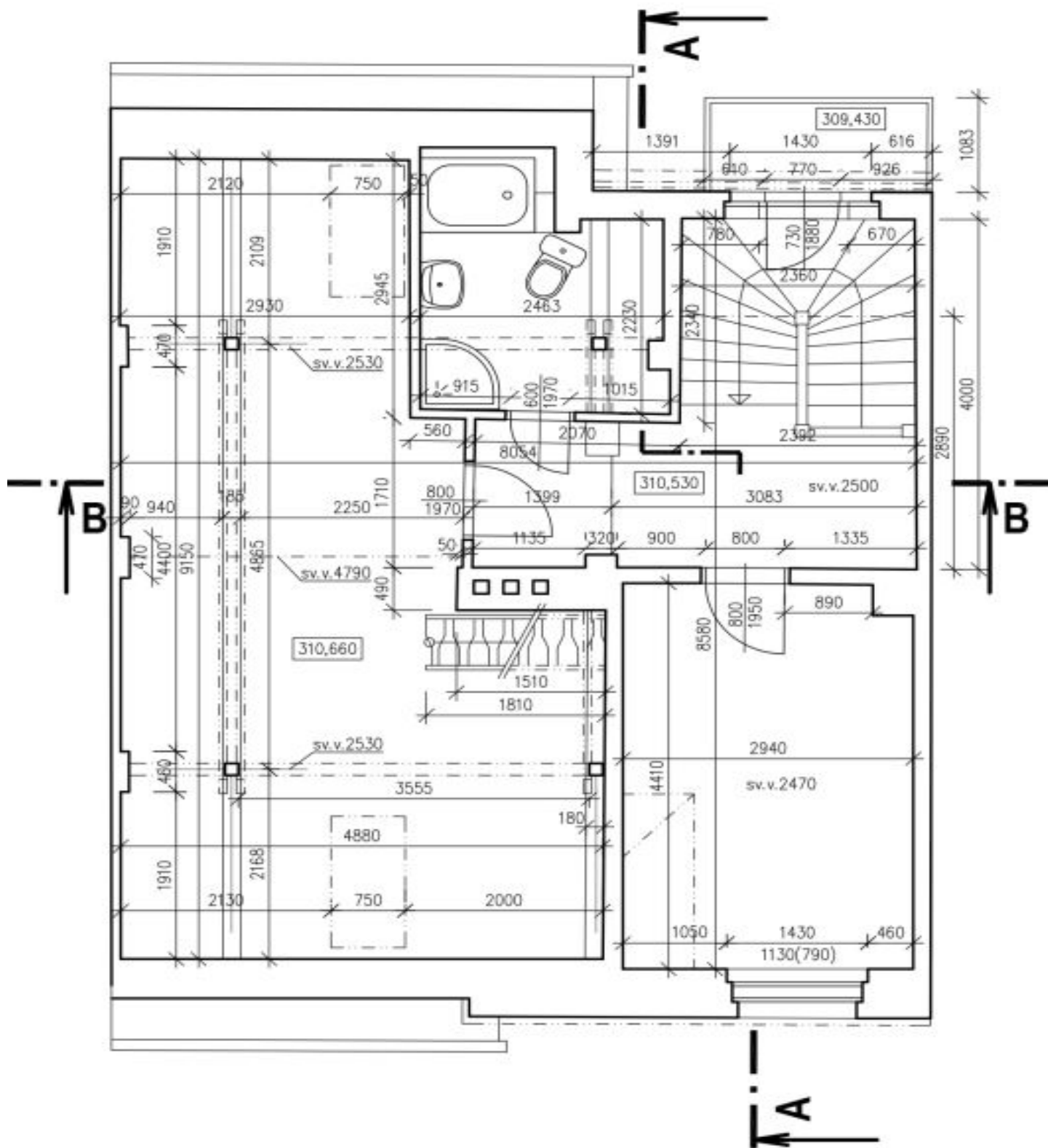




# Rodinný dům 5+1

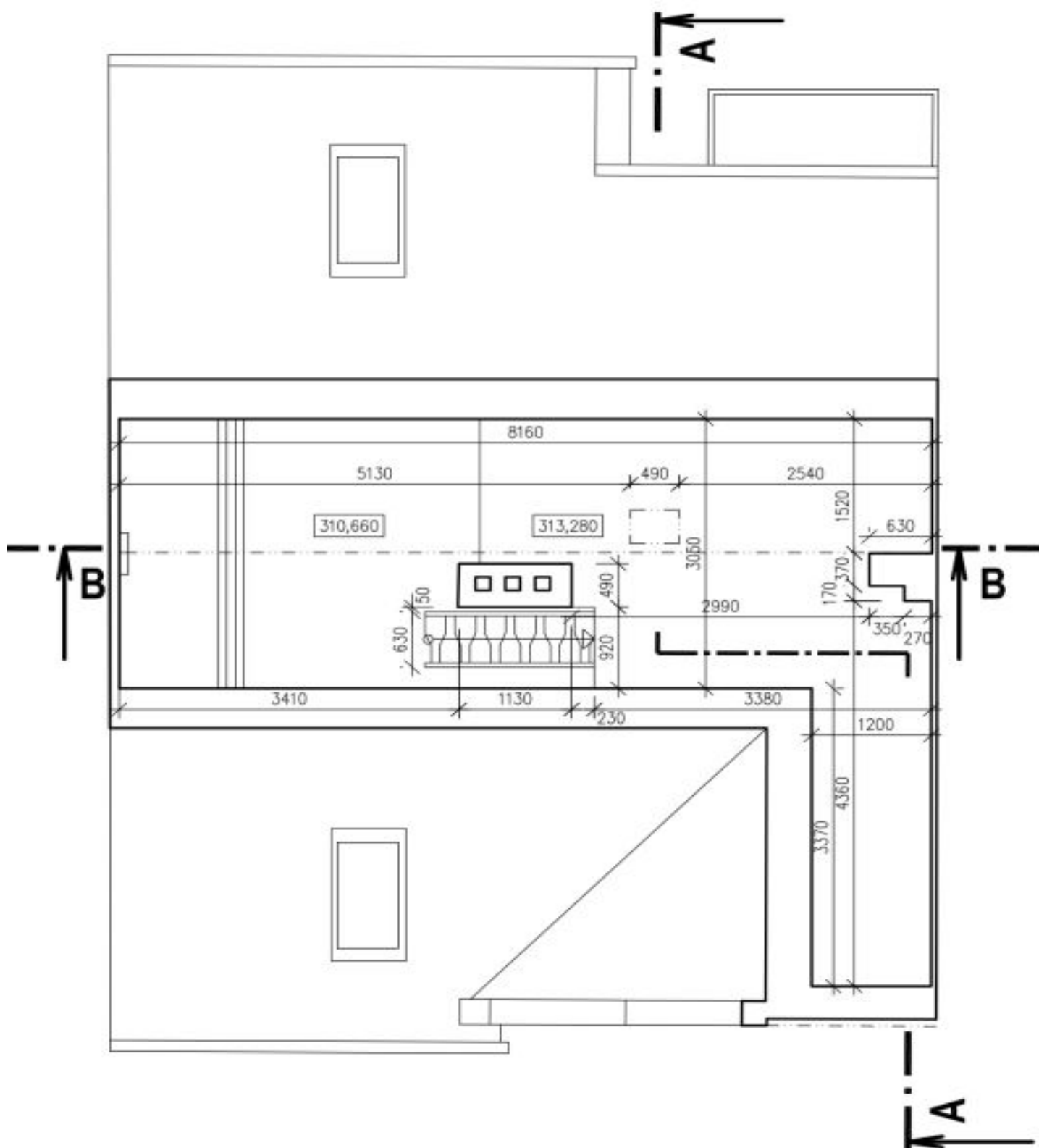
238 m², Praha 6, Dejvice

Cena na vyžádání



**Rodinný dům 5+1**

238 m², Praha 6, Dejvice

**Cena na vyžádání**



# Rodinný dům 5+1

238 m², Praha 6, Dejvice

Cena na vyžádání

